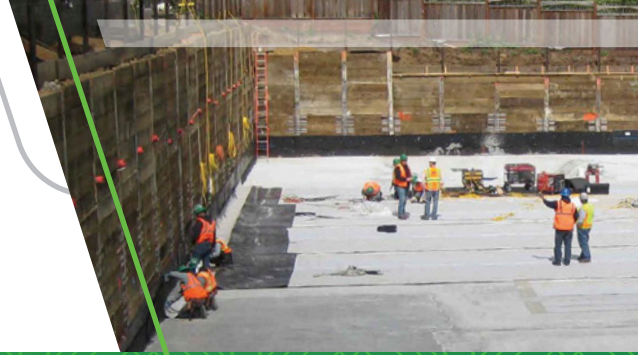


PARASEAL

SISTEMA ESPECIALIZADO DE DOBLE IMPERMEABILIZACIÓN PARA MUROS Y ESTRUCTURAS ENTERRADAS

WWW.TOXEMENT.COM.CO



¿QUÉ ES?

Paraseal es un avanzado sistema de impermeabilización dual que consta de una capa de polietileno de alta densidad (HDPE) y una capa de bentonita granular expandible, que ofrece un sello total y de alta calidad contra el paso de agua.

PRESENTACIÓN

Rollos estándar de 4 pies x 24 pies (1,2 m x 7,3 m)

USOS Y APLICACIONES

Es excelente para impermeabilizar losas y muros en cimentaciones, muros de contención, fosos de ascensores, losas de parqueaderos y plazoletas.

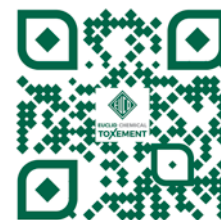
PARASEAL tiene un desempeño excelente cuando se utiliza bajo condiciones de cargas hidrostáticas altas e instalado antes del vertimiento del concreto en muros, losas, ductos para ascensores, etc.

RENDIMIENTO

Un rollo de producto cubre 8,76 m² (aproximadamente).



Hoja Técnica



Vídeo

VENTAJAS

- Permite instalación sobre concreto verde o superficies húmedas (acelera el proceso de construcción).
- Presenta excelente comportamiento bajo condiciones de alta presión de agua.
- La aplicación es fácil, rápida y no se requieren equipos especializados.
- Aplicable tanto en horizontal como en vertical.



EUCLID CHEMICAL
TOXEMENT



OFICINA PRINCIPAL
Parque Industrial
Gran Sabana



CONTACTO
(571) 869 8787



E-MAIL
atencioncliente@euclidchemical.com.co



TOCANCIPÁ • COLOMBIA