

# FLOWFRESH FCUV

Recubrimiento para pisos de uretano cemento con aditivo antimicrobiano, estable a radiación UV

## Descripción

**FLOWFRESH FCUV** es un recubrimiento de alto desempeño, pigmentado y estable a radiación UV, para pisos en uretano cemento. Contiene aditivo antimicrobiano Polygiene®, a base de iones de plata. Diseñado para complementar la línea de sistemas FLOWFRESH. Da un acabado semi-brillante.

## Información Técnica

### COLORES



Los colores aplicados pueden diferir levemente de las muestras. El desgaste por uso puede ser más visible en colores como Sky Blue.

<b>RESISTENCIA A LA COMPRESION ASTM C-579</b>	49 MPa / 7200 psi		
<b>RESISTENCIA A LA TENSION ASTM C-307</b>	7 MPa / 1000 psi		
<b>RESISTENCIA A LA FLEXION ASTM C-580</b>	11 MPa / 1600 psi		
<b>RESISTENCIA A LA ABRASIÓN ASTM D-4060, rueda CS17, 1000 ciclos</b>	0.05 g de pérdida		
<b>CONTENIDO DE SÓLIDOS</b>	Aprox. 100% en volumen		
<b>DENSIDAD</b>	Componente A: 0.99 kg/L (8.28 lb/gal) aprox. Componente B: 1.16 kg/L (9.63 lb/gal) aprox. A+B: 1.32 kg/L (11.0 lb/gal) aprox.		
<b>COEFICIENTE DE EXPANSIÓN TÉRMICA ASTM C-531</b>	$2.7 \times 10^{-5}$ mm/mm/°C ( $1.5 \times 10^{-5}$ in/in/°F)		
<b>LIMITE DE RESISTENCIA AL CALOR</b> Exposición Continua Derrames Intermitentes	80°C 95°C <b>Nota:</b> La temperatura mínima es la correspondiente al sistema subyacente		
<b>VOC</b>	<10 g/l		
<b>TIEMPO DE CURADO</b>	<b>10°C</b>	<b>21°C</b>	<b>32°C</b>
Tráfico ligero	12 – 14 horas	6 – 8 horas	3 – 5 horas
Tráfico pesado	24 – 36 horas	12 – 16 horas	8 – 10 horas
Capacidad antiácida	5 – 7 días	3 – 5 días	1 – 2 días

Las cifras que se muestran son obtenidas en pruebas de laboratorio a 24°C con 50% de humedad relativa.

### OFICINA PRINCIPAL:

Parque Industrial Gran Sabana, M3 - M7, Tocancipá.

PBX: (1) 869 87 87

WWW.TOXEMENT.COM.CO



**EUCLID CHEMICAL  
TOXEMENT**

# FLOWFRESH FCUV

Recubrimiento para pisos de uretano cemento con aditivo antimicrobiano, estable a radiación UV

## RESISTENCIA QUÍMICA

El Sistema FLOWFRESH ofrece una excelente resistencia química a los azúcares, así como a la mayoría de ácidos orgánicos e inorgánicos utilizados en los procesos de producción:

Ácido clorhídrico 10%	✓	Metanol	✓
Ácido sulfúrico 10%	✓	Jarabe de azúcar	✓
Ácido cítrico 10%	✓	Soda cáustica	✓
Ácido acético 5%	✓	Gasolina	✓
Ácido láctico 10%	✓	Ingredientes de aceite	✓
Ácido fosfórico 10%	✓	Detergentes	✓

La tabla de resistencia química completa se encuentra disponible en:

<https://www.toxement.com.co/media/4595/tabla-de-resistencia-qui-mica-flowcrete.pdf>

## Usos

**FLOWFRESH FCUV**, al ser estable a radiación UV, está diseñado para ser usado como sello de pisos de uretano cemento, aplicándolo sobre cualquier piso de FLOWFRESH. No se recomienda utilizar **FLOWFRESH FCUV** como un sello delgado y liso sobre sustratos lisos debido al contenido de arena en el pigmento y en el filler, a menos que sea aceptable una textura dispersa aleatoria.

## Ventajas

- Contiene Polygiene®, aditivo antimicrobiano de iones de plata integrado en la matriz del piso que permanece activo las 24 horas al día, los 7 días de la semana, durante toda la vida útil del piso. Reduce la formación de bacterias hasta en un 99.9%, incluyendo:
  - E-coli.
  - Pseudomonas Aeruginosa.
  - Estafilococo Aureus.
  - Salmonella Typhi.
  - MRSA.
  - Estreptococo Pyogenes.
  - Proteus Vulgaris.
  - Enterococo Faecalis.
  - Listeria Weshimen.

### OFICINA PRINCIPAL:

Parque Industrial Gran Sabana, M3 - M7, Tocancipá.

PBX: (1) 869 87 87

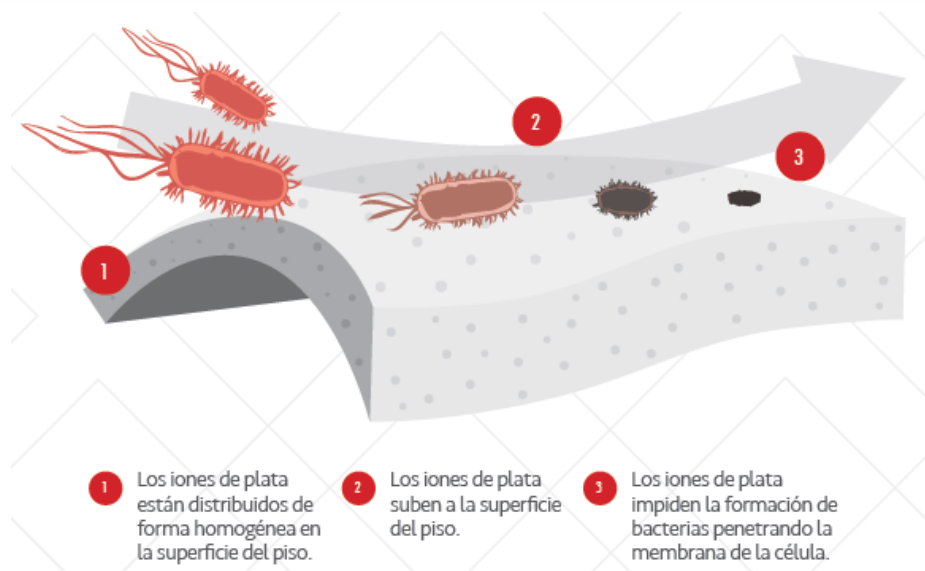
[WWW.TOXEMENT.COM.CO](http://WWW.TOXEMENT.COM.CO)



**EUCLID CHEMICAL  
TOXEMENT**

# FLOWFRESH FCUV

Recubrimiento para pisos de uretano cemento con aditivo antimicrobiano, estable a radiación UV



- Los iones de plata, que están distribuidos homogéneamente en todo el piso, migran a la superficie e inhiben el crecimiento de las bacterias al penetrar la membrana de la célula.
- Ofrece protección contra los subproductos alimenticios, grasas, aceites calientes, sangre, azúcar y ácidos. Ver tabla de resistencia química.
- Estabilidad a radiación UV.

## Rendimiento

### Unidad de 2.25 gal (8.52 L)

27 m<sup>2</sup> / unidad a 12 mils.

17 – 21.4 m<sup>2</sup> / unidad a 16-20 mils, cuando se aplica como capa de acabado para pisos con riego de arena (basado en agregado ESTES BCM, malla 30-50).

**FLOWFRESH FCUV** debe ser aplicado uniformemente en capas de un espesor consistente. No se recomienda aplicar a menos de 10 mils ni a más de 30 mils. Para extender el producto se deben usar herramientas y secuencia de aplicación que permita un acabado uniforme. Consulte con el Departamento Técnico de EUCLID CHEMICAL TOXEMENT. Los rendimientos son teóricos; el rendimiento real depende de las condiciones del sustrato y de las variables del sitio.

## Aplicación

### Servicio de Instalación

La instalación debe ser realizada por un contratista autorizado por EUCLID CHEMICAL TOXEMENT, con un programa de calidad documentado. Para obtener información sobre nuestros contratistas autorizados, por favor comuníquese con nuestro equipo de servicio al cliente.

### Requisitos del Sustrato

FLOWFRESH FCUV es un recubrimiento de uretano cemento pigmentado y estable a rayos UV que se aplica como sello de los sistemas uretano cemento FLOWFRESH. La temperatura del sustrato recomendada es de 15°C a 26°C y no menos de 10°C. La temperatura del sustrato debe exceder el punto de rocío en 3°C durante la aplicación y endurecimiento. Las temperaturas no deben caer por debajo de 4°C en las 24 horas posteriores a la aplicación.

### OFICINA PRINCIPAL:

Parque Industrial Gran Sabana, M3 - M7, Tocancipá.

PBX: (1) 869 87 87

WWW.TOXEMENT.COM.CO



**EUCLID CHEMICAL  
TOXEMENT**

# FLOWFRESH FCUV

Recubrimiento para pisos de uretano cemento con aditivo antimicrobiano, estable a radiación UV

## Polygiene® Aditivo Antimicrobial

Todos los productos FLOWFRESH incluyen Polygiene®, un aditivo antibacterial de alto desempeño. Este aditivo, a base de iones de plata, inhibe el crecimiento de bacterias y mohos, protegiendo la superficie de la degradación y los olores causados por estos microorganismos. Si lo requiere, puede solicitar más información acerca del aditivo antimicrobiano y los resultados de pruebas realizadas.

## Limpieza y Mantenimiento

Después que el piso de **FLOWFRESH FCUV** se haya puesto en servicio, se pueden emplear los procedimientos normales de limpieza en la planta. No hay restricción efectiva sobre el método de limpieza empleado. El método de limpieza debe coincidir con las condiciones del piso y grados de saneamiento necesario. Los materiales para pisos de FLOWFRESH son capaces de soportar el uso riguroso y áspero diario de detergentes y desinfectantes. El uso de detergentes alcalinos o ácidos pueden generar manchas en el piso. Consulte con el Departamento Técnico de EUCLID CHEMICAL TOXEMENT. Ciertos productos de FLOWFRESH soportan la rutina de limpieza de lavado con agua caliente hasta de 120°C y la aplicación directa de la mezcla de agua-vapor.

Consulte el Manual de Mantenimiento de los sistemas FLOWFRESH en [https://www.toxement.com.co/media/4881/sistemas\\_flowfresh\\_cuidados\\_mantenimiento.pdf](https://www.toxement.com.co/media/4881/sistemas_flowfresh_cuidados_mantenimiento.pdf)

## Recomendaciones Especiales

- Las condiciones ambientales y sanitarias son controladas durante la fabricación e instalación de los productos por el personal de EUCLID CHEMICAL TOXEMENT y los contratistas autorizados, plenamente capacitados y con alta experiencia.
- Importante seguir la secuencia de mezclado para asegurar un color de tono consistente entre una mezcla a otra y tener adecuado tiempo de aplicación. Agregar parte A al recipiente de mezcla, añadir la unidad de pigmento y mezclar con mezclador Jiffy hasta que el pigmento esté bien disperso durante 20 segundos. Agregue Filler Parte C y mezcle durante 1 minuto, asegurándose que todo el Filler se ha dispersado por completo. Esto requerirá raspar los lados del recipiente de mezcla y remezclar hasta que quede sin grumos la mezcla. Finalmente agregar la Parte B y mezclar por 30 segundos.
- El producto recién mezclado debe ser usado dentro de los siguientes 20 minutos, a una temperatura de 21°C. A una temperatura más alta, el tiempo de aplicación es menor.
- Tiempo máximo para repintado: 24 horas.
- La temperatura no puede ser inferior a 4°C (40°F) en las 24 horas siguientes a la aplicación.
- Los tiempos de secado establecidos dependen de que existan buenas condiciones de ventilación y la humedad correcta. La humedad del ambiente no debe exceder 85% HR durante la aplicación y el curado. Una alta humedad en etapas tempranas de curado puede generar que se extiendan los tiempos de curado.
- No cubra o lave dentro de las primeras 24 horas de curado.
- La Parte B, C y pigmento deben almacenarse en zonas secas, sino es posible que la parte C se aglomere y se genere una reducción del contenido de polvo activo en la mezcla, lo cual puede generar agujeros (pin holes) por desgasificación de dióxido de carbono en el producto curado. No vuelva a cerrar recipientes de la Parte B que hayan sido contaminados o hayan tenido contacto con humedad.
- El sistema se suministra en unidades completas de partes A + B + C + Pigmento. No divida los componentes, ya que esto puede afectar el resultado final.
- En todos los casos consultar la Ficha de Datos de Seguridad del Producto antes de su uso.

## Manejo y Almacenamiento

**FLOWFRESH FCUV** debe almacenarse en su empaque original, bajo techo, protegido de la intemperie, sobre estibas, en lugares secos y frescos, a temperaturas entre 10 y 32°C. Evite el congelamiento. No vuelva a cerrar envases que contengan Parte B y que hayan sido contaminados con humedad.

Vida útil en almacenamiento:

- 6 meses en condiciones óptimas de almacenamiento.

### OFICINA PRINCIPAL:

Parque Industrial Gran Sabana, M3 - M7, Tocancipá.

PBX: (1) 869 87 87

[WWW.TOXEMENT.COM.CO](http://WWW.TOXEMENT.COM.CO)



**EUCLID CHEMICAL  
TOXEMENT**

# FLOWFRESH FCUV

Recubrimiento para pisos de uretano cemento con aditivo antimicrobiano,  
estable a radiación UV

## Presentación

Kit \* 10.8 gal (23.8 L)

1 Kit de **FLOWFRESH FCUV RESINAS** \* 7.57 kg (16.7 lb): P/A = 3.22 kg (7.1 lb), P/B = 4.35 kg (9.6 lb)

1 **FLOWFRESH FCUV FILLER**: Bolsa \* 3.2 kg (7.1 lb)

1 **FLOWFRESH PIGMENT**: tarro \* 0.45 kg (1 lb)



Las Hojas Técnicas de los productos EUCLID CHEMICAL TOXEMENT pueden ser modificadas sin previo aviso. Visite nuestra página Web [www.toxement.com.co](http://www.toxement.com.co) para consultar la última versión.

Los resultados que se obtengan con nuestros productos pueden variar a causa de las diferencias en la composición de los substratos sobre los que se aplica o por efectos de la variación de la temperatura y otros factores. Por ello recomendamos hacer pruebas representativas previo a su empleo en gran escala. EUCLID CHEMICAL TOXEMENT se esfuerza por mantener la alta calidad de sus productos, pero no asume responsabilidad alguna por los resultados que se obtengan como consecuencia de su empleo incorrecto o en condiciones que no estén bajo su control directo.

Enero 23 de 2023

### OFICINA PRINCIPAL:

Parque Industrial Gran Sabana, M3 - M7, Tocancipá.

PBX: (1) 869 87 87

[WWW.TOXEMENT.COM.CO](http://WWW.TOXEMENT.COM.CO)



EUCLID CHEMICAL  
TOXEMENT