

CINTA P.V.C. A-10/15/22

Sello elástico para juntas sometidas a presión hidrostática

Descripción

La **CINTA P.V.C. A-10/15/22** es una banda termoplástica de cloruro de polivinilo de color verde, para sello de juntas de contracción, dilatación y construcción en estructuras de concreto. La **CINTA P.V.C. A-10/15/22** posee estrías que proporcionan un mejor sellado y retienen filtraciones, de igual manera cuenta con un bulbo central que soporta los movimientos laterales y transversales.

Información Técnica

BANDAS FLEXIBLES PVC PROPIEDADES FISICAS

PROPIEDAD	ENSAYO NORMALIZADO	RESULTADO
Absorción de agua	ASTM 570	5% máximo
Resistencia al corte	ASTM D-624	50 kg/cm
Elongación última (1)	ASTM D-638	360% (1)
Esfuerzo Tensión	ASTM D-638	140 kg/cm ²
Fragilidad a baja temperatura	ASTM D-746	No falló (@-35°F / -37°C)
Dureza en Flexión	ASTM D-747	42 kg/cm ² min.
Gravedad Específica	ASTM D-792	1.4 máx.
Resistencia al Ozono	ASTM D-1149	No falló
Pérdidas Volátiles	ASTM D-1203	0.50% máx.
Dureza Shore A/15	ASTM D-2240	80 +/- 5
Esfuerzo a tensión después de la extracción acelerada	CRD-C 572	112 kg/cm ²
Elongación después de la extracción acelerada	CRD-C 572	300% mín.
Efectos en álcali después de 7 días	CRD-C 572 Cambios Peso Cambios Dureza	+0.25% máx. / -0.0% máx. +/- 5 máx.

(1) El valor de la elongación última corresponde a los resultados del ensayo hecho en las condiciones establecidas por la ASTM D-638. El valor absoluto de elongación en obra puede variar en función de factores como: espesores de la cinta, espacio libre de la junta, forma de colocación de la cinta.

Usos

La **CINTA P.V.C. A-10/15/22** de EUCLID CHEMICAL TOXEMENT es recomendada para todo tipo de juntas en edificaciones de concreto sometidas a movimientos y presiones hidrostáticas donde se requiere de impermeabilidad total.

Las estructuras típicas de concreto que requieren de la banda de PVC son:

- Estructuras de contención primarias y secundarias.
- Presas, esclusas, canales, embalses de agua y acueductos.
- Plantas de tratamiento de aguas negras.
- Plantas de tratamiento de agua.
- Alcantarillas y túneles.
- Tanques de almacenamiento.
- Muros de contención.
- Contrafuertes de puentes y cubiertas.
- Cimentaciones.
- Losas de azotea.
- Garajes de estacionamiento.

Y en general en todo tipo de juntas en obras aéreas, subterráneas e hidráulicas.

OFICINA PRINCIPAL:

Parque Industrial Gran Sabana, M3 - M7, Tocancipá.

PBX: (1) 869 87 87

WWW.TOXEMENT.COM.CO



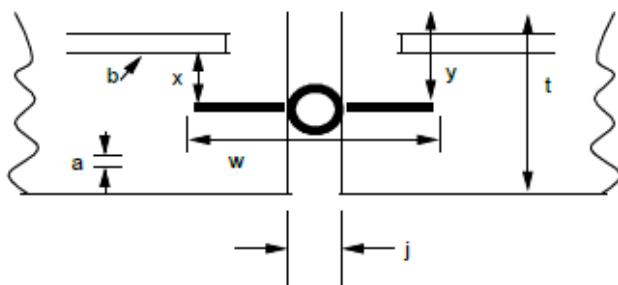
EUCLID CHEMICAL
TOXEMENT

CINTA P.V.C. A-10/15/22

Sello elástico para juntas sometidas a presión hidrostática

La **CINTA P.V.C. A-10/15/22** debe tener el tamaño y diseño correcto para permitir el movimiento esperado de la estructura, además de que debe ser compatible con los líquidos con los que va a estar en contacto.

CONSIDERACIONES DE DISEÑO E INSTALACION



W no mayor que t
W no menor que $6a + j$
y no menor que $1/2 (w-j)$
a = tamaño máximo del agregado
b = varilla de refuerzo

Consultar a EUCLID CHEMICAL TOXEMENT para obtener gráfica de especificación de diseño.

Ventajas

- Máxima seguridad e impermeabilidad en todo tipo de juntas por su alta elasticidad, resistencia y diseño.
- Alta resistencia química a aguas cloradas, ácidas, alcalinas, asfaltos, grasas y demás sustancias corrosivas y agresivas.
- Máxima impermeabilidad en las juntas y uniones de concreto.
- No presenta ninguna reacción química con el concreto.
- Excelente durabilidad por su alta resistencia al envejecimiento.
- Es de fácil colocación en obra y pegado de empalme.

Rendimiento

Por cada metro de junta a tratar se requiere de un metro de **CINTA P.V.C. A-10/15/22**.

Aplicación

Juntas verticales

- Colocar la cinta de forma perpendicular a la junta en la parte central de la sección transversal del elemento, fijándola con alambres.
- Modificar la formaleta de la sección transversal con el fin que solo quede embebida la mitad de la sección de la cinta.
- Luego fundir el muro, retirar la formaleta y fundir el elemento adyacente dejando embebida la otra mitad en el concreto.

Juntas Horizontales

- Embeber la mitad de la **CINTA P.V.C. A-10/15/22** en el concreto para luego embeber la otra mitad en la siguiente fundida.
- En todos los casos se recomienda colocar la **CINTA P.V.C. A-10/15/22** en el centro de las placas o muros soportándola con alambres y/o puntillas por las estrías laterales al refuerzo de tal forma que al vaciar el concreto, no pierda su correcta posición.
- La fabricación de piezas de conexión y las uniones entre tramos se realizan haciendo cortes que sean necesarios y luego calentando con plancha de calentamiento o pistola de aire caliente, para que se funda el P.V.C; luego se enfrentan las partes a soldar y se pegan haciendo presión, quedando de esta manera realizada la soldadura.

OFICINA PRINCIPAL:

Parque Industrial Gran Sabana, M3 - M7, Tocancipá.

PBX: (1) 869 87 87

WWW.TOXEMENT.COM.CO



EUCLID CHEMICAL
TOXEMENT

CINTA P.V.C. A-10/15/22

Sello elástico para juntas sometidas a presión hidrostática

- El exceso de temperatura es perjudicial para la pega, por lo tanto se deben hacer ensayos previos. La temperatura de pega es aquella en la cual la **CINTA P.V.C. A-10/15/22** se funde sin formar burbujas o espuma y presenta brillo.

Juntas en Placas de Piso. Se recomienda utilizar la CINTA P.V.C. P-18. Para mayor información consulte la Hoja Técnica correspondiente.

GUIA DE SELECCION PARA CINTA P.V.C.

El siguiente cuadro se da como guía de consulta. Consulte el Departamento Técnico de EUCLID CHEMICAL TOXEMENT antes de la selección de la **CINTA P.V.C.**

TIPO DE CONSTRUCCION	CABEZA HIDROSTATICA DE PRESION	MOVIMIENTO DE ESTRUCTURA	TIPO CINTA PVC
Juntas frías	Hasta 373 KPa	No considerable	A-10
Albercas Piscinas Tanques de almacenamiento Muros de contención	Hasta 373 KPa	Pequeños o moderados	A-15
Túneles Galerías Presas Diques	Hasta 597 KPa	Moderados a considerables	A-22
Pisos		Moderado	P-18

Fuente: Corps of Engineers "Waterstops and other Joint Materials" EM 1110-2-2102.

Para casos de presión hidrostática alta se puede requerir un diseño especial de junta EUCLID CHEMICAL TOXEMENT le puede recomendar la cinta requerida o le puede suministrar un diseño especial.

Una vez determinado el tipo de junta de concreto, la magnitud, tipo de movimiento y el ancho de la junta se puede proceder a seleccionar el perfil adecuado.

Recomendaciones Especiales

- Para la unión de diferentes tramos de **CINTA P.V.C. A-10/15/22** no se deben hacer traslajos.
- El bulbo de la cinta siempre debe estar centrado con respecto a la junta.
- La cinta siempre debe ser colocada perpendicularmente a la junta que se va a sellar.
- La junta debe tener el tamaño y diseño apropiados para permitir el movimiento esperado de la estructura.
- En todos los casos consultar la Ficha de Datos de Seguridad del Producto antes de su uso.

Manejo y Almacenamiento

La **CINTA P.V.C. A-10/15/22** de EUCLID CHEMICAL TOXEMENT debe almacenarse bajo techo y protegidas de la intemperie y elementos que la puedan deteriorar. No deje la **CINTA P.V.C. A-10/15/22** expuesta a intemperie por periodos largos de tiempo.

Vida útil en almacenamiento:

- El material no se degrada siempre que se preserven las condiciones óptimas de almacenamiento.

OFICINA PRINCIPAL:

Parque Industrial Gran Sabana, M3 - M7, Tocancipá.

PBX: (1) 869 87 87

WWW.TOXEMENT.COM.CO



**EUCLID CHEMICAL
TOXEMENT**

JUNTAS, SELLANTES Y ADHESIVOS
ELASTOMERICOS

CINTA P.V.C. A-10/15/22

TX40T781

CINTA P.V.C. A-10/15/22

Sello elástico para juntas sometidas a presión hidrostática

Presentación

REFERENCIA	ANCHO (cm)	LONGITUD DE ROLLO (metros)
A-10	10	20
A-15	15	30
A-22	22	15

Las Hojas Técnicas de los productos EUCLID CHEMICAL TOXEMENT pueden ser modificadas sin previo aviso. Visite nuestra página Web www.toxement.com.co para consultar la última versión.

Los resultados que se obtengan con nuestros productos pueden variar a causa de las diferencias en la composición de los substratos sobre los que se aplica o por efectos de la variación de la temperatura y otros factores. Por ello recomendamos hacer pruebas representativas previo a su empleo en gran escala. EUCLID CHEMICAL TOXEMENT se esfuerza por mantener la alta calidad de sus productos, pero no asume responsabilidad alguna por los resultados que se obtengan como consecuencia de su empleo incorrecto o en condiciones que no estén bajo su control directo.

Mayo 3 de 2021

JUNTAS, SELLANTES Y ADHESIVOS
ELASTOMERICOS

CINTA P.V.C. A-10/15/22

TX40T781

OFICINA PRINCIPAL:

Parque Industrial Gran Sabana, M3 - M7, Tocancipá.

PBX: (1) 869 87 87

WWW.TOXEMENT.COM.CO



**EUCLID CHEMICAL
TOXEMENT**