



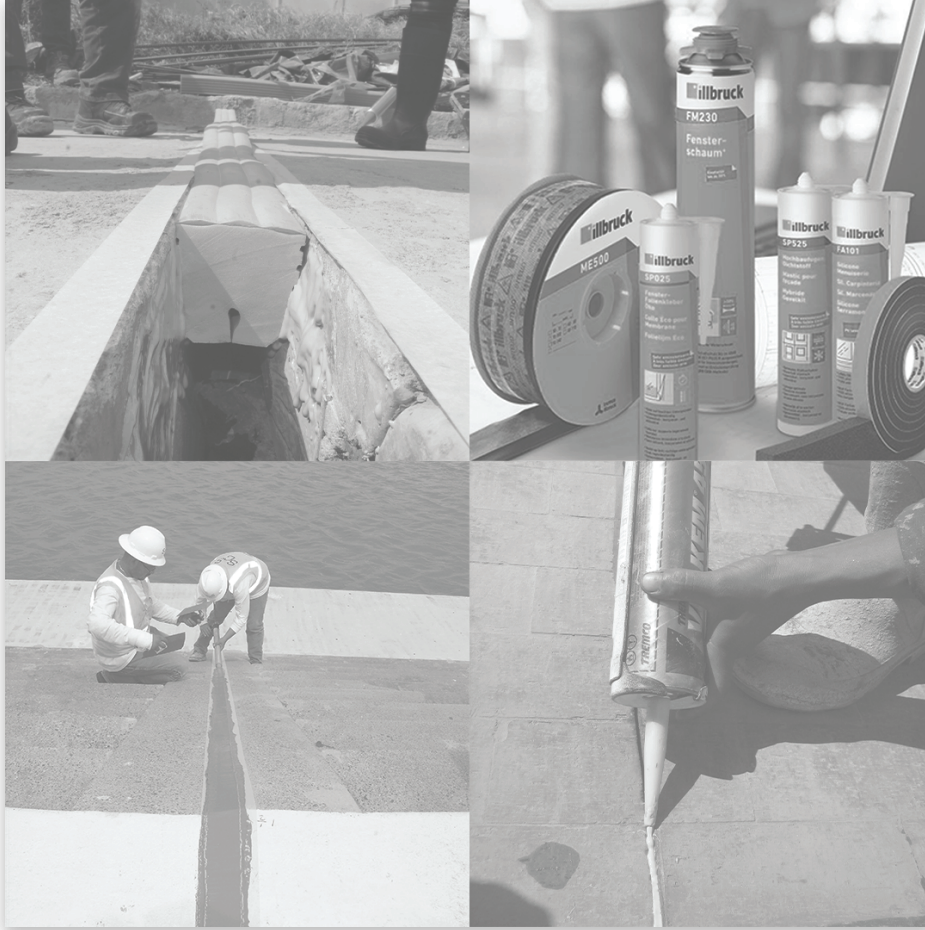
BROCHURE

**SELLADO PARA JUNTAS
EN CONSTRUCCIÓN:**

**SOLUCIONES EUCLID
CHEMICAL TOXEMENT
DE ALTO DESEMPEÑO
Y DURABILIDAD.**



**EUCLID CHEMICAL
TOXEMENT**



En **Euclid Chemical Toxement**, ofrecemos un amplio portafolio de sellos que incluyen: Soluciones de alto desempeño **multi y monocomponente**, de poliuretano y polímero híbrido (**libre de isocianato**), siliconas, sellos de PVC, hypalon, acrílico, bentonita, elastómero termoplástico hidroexpansivo, epóxico, poliurea, bitumen modificado y polisulfuro. Contamos con diferentes productos para cada necesidad.

La integridad de una estructura será tan buena como los sellos que se utilicen allí. Los sellos evitan el ingreso de agua y contaminantes, mantienen el agua dentro de tanques, canales y presas, y previenen el daño en las juntas de pisos ocasionado por cargas concentradas. Además, mejoran el desempeño térmico y acústico de una edificación, reduciendo así consumos de energía.

Los sellos para juntas, en la mayoría de los casos, son polímeros con una amplia variedad en sus propiedades mecánicas; están diseñados para rellenar juntas de control y construcción en el concreto y otros materiales de construcción. Estos juegan un papel vital en la envolvente de una edificación, incrementando la durabilidad confort y vida de servicio.

El comportamiento exitoso de este sistema **junta - sellante** depende de variables tan importantes como: diseño, especificación, instalación y mantenimiento.

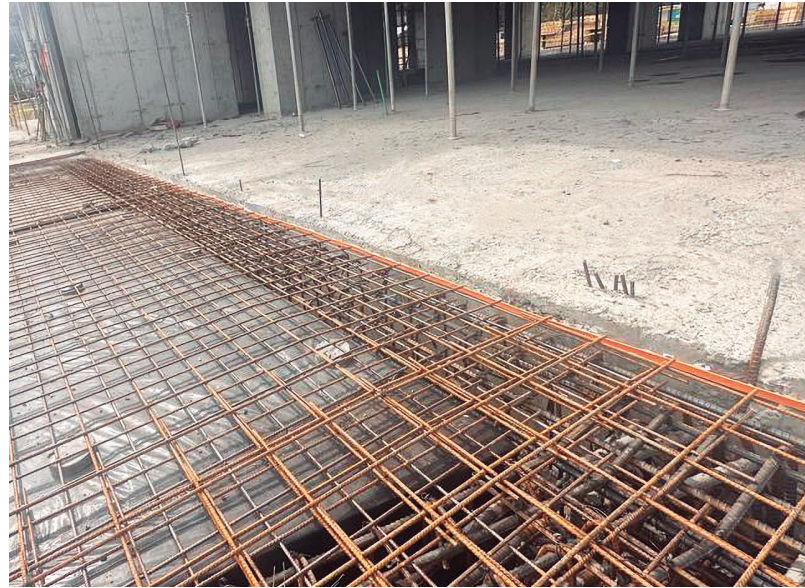
JUNTAS SOMETIDAS A PRESIÓN HIDROSTÁTICA

EUCOSTOP HE SUPERSWELL

Es un perfil hidrofóbico basado en caucho sintético hidroexpansivo que actúa como un sello hermético para juntas de construcción con excelentes capacidades de expansión. EUCOSTOP HE SUPERSWELL ha sido desarrollado para formar un sello rápido y eficiente al contacto con agua contaminada con concentraciones extremadamente altas de sal (hasta 10%).

Usos:

- Juntas frías y de construcción en horizontal y vertical en condiciones de alta salinidad hasta del 10%.
- Estructuras en plantas de tratamiento de agua residual.
- Juntas frías de concreto en paredes subterráneas en presencia de agua salada.



CINTA PVC

Banda termoplástica en PVC (cloruro de polivinilo), para sello de juntas de contracción, dilatación y construcción en estructuras de concreto sometidas a presión hidrostática. Posee estrías que proporcionan un mejor sellado y retienen filtraciones, también cuenta con un bulbo central que soporta los movimientos laterales y transversales.

Usos:

- Estructuras de contención primaria y secundaria.
- Tanques de almacenamiento.
- Presas, esclusas, canales, embalses y acueductos.
- Plantas de tratamiento de agua.
- Cimentaciones.



SUPERSTOP

Sello impermeable que combina la resistencia de un sello convencional con la capacidad de bloqueo del paso del agua de la bentonita.

Cuando el agua entra en contacto con el SUPERSTOP, ésta entra en contacto con la bentonita, causando una expansión de la misma, formando una masa impermeable que sella cualquier filtración de líquido.

Usos:

- SUPERSTOP se utiliza para sellar juntas frías en el concreto, en paredes subterráneas, en juntas de construcción de losas, tanques, reservorios, túneles y cimentaciones.



JUNTAS BAJO CONDICIONES DE ALTA HUMEDAD

ILLBRUCK OS700

ILLBRUCK OS700 es un sello de silicona y amina de excelente desempeño para la industria - construcción. La humedad hace que el polímero reaccione para formar un sello elástico y durable, resistente a la intemperie, envejecimiento y juntas en inmersión.

Usos:

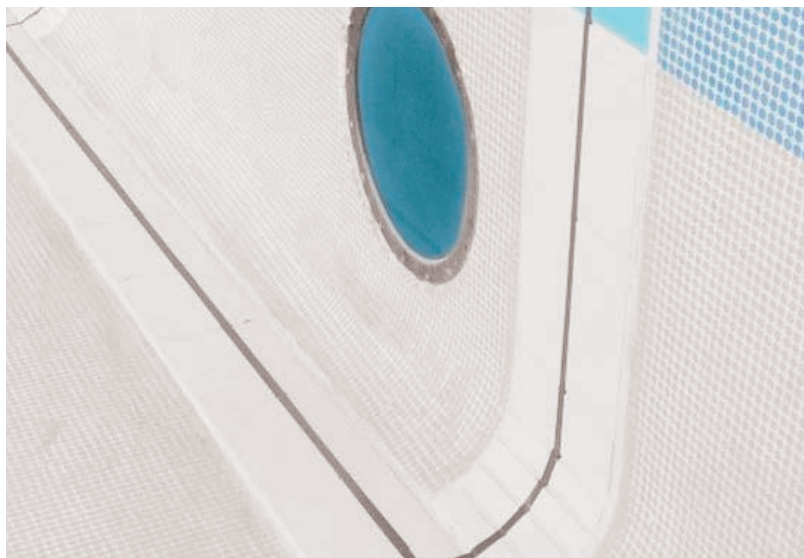
- Sellar juntas en piscinas y techos planos.
- Adherir láminas de PVC a la estructura del edificio.
- Sellar juntas de construcción civil, juntas de expansión, sello de juntas de plástico, metal, elementos de ventanearía y otras aplicaciones.
- Plantas de procesamiento de alimentos (uso de sello transparente), laboratorios y plantas nucleares.

DYMONIC 100

Sellante de poliuretano, mono-componente, de alto desempeño y alto movimiento para uso sobre concreto nuevo o con humedad en superficies horizontales y verticales. El producto es estable a los rayos UV. Tiene una capacidad de movimiento de $\pm 50\%$ y resiste al contacto esporádico con carburantes (Jet fuel).

Usos:

- La aplicación típica del Dymonic 100 incluye juntas de expansión y control, juntas de paneles de concreto prefabricado, calafateo perimetral (ventanas, puertas, paneles), aluminio, mampostería y fachadas de vinilo.
- Se puede usar en juntas de construcción y dilatación, así como en fisuras en tanques y reservorios de agua no clorada o tratada.



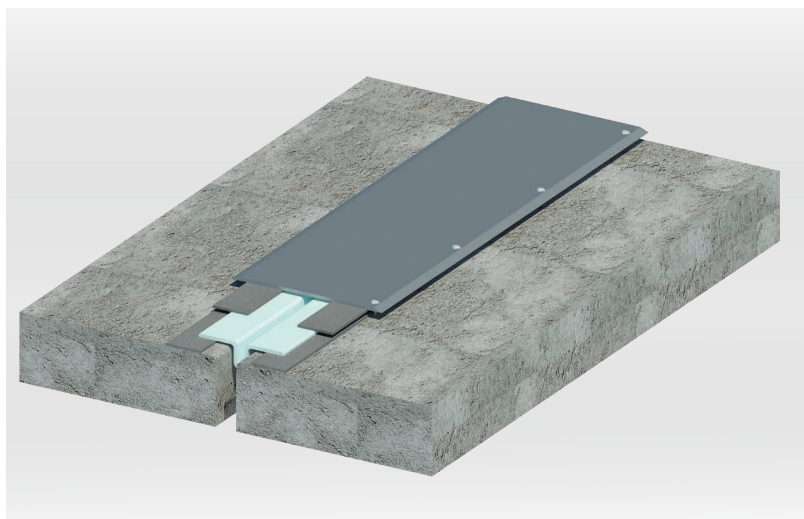
SELLOS Y BANDAS PREFORMADAS

VANDEX FLEXTAPE

Cinta para sello de juntas de construcción, expansión, conexión, grietas, etc. Asegura impermeabilidad a largo plazo. Posee alta elongación y facilidad de instalación. Hace parte de un sistema compuesto por la cinta Hypalón, un adhesivo epóxico para su colocación.

Usos:

- El sistema puede ser usado en todas las edificaciones donde se deban sellar juntas de construcción, expansión, grietas, etc., y donde se deban prevenir filtraciones de agua como en: muros subterráneos, fachadas, canales de agua, tanques de agua potable y reservorios.

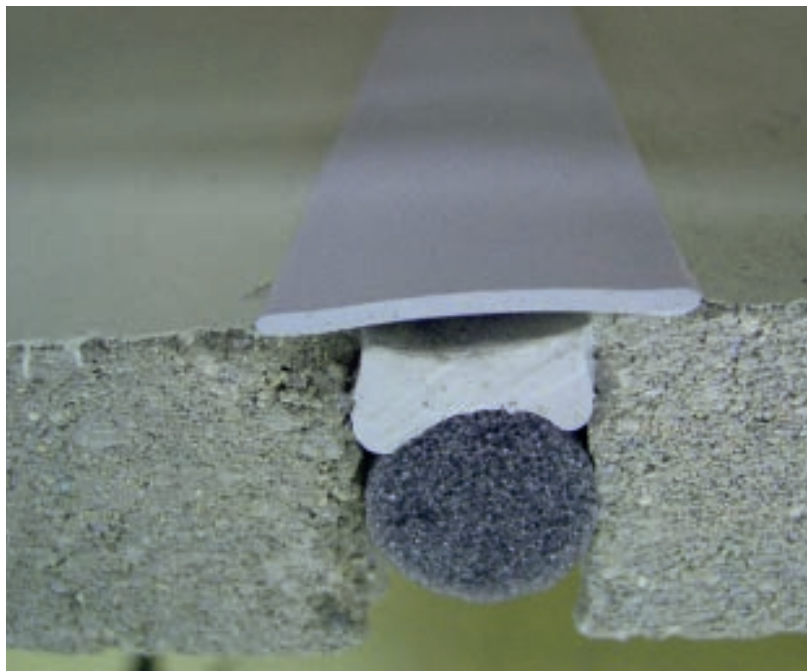


SPECTREM SIMPLE SEAL

Spectrem® Simple Seal es una extrusión de silicona preformada, de módulo ultra bajo, específicamente diseñado para tener propiedades de alta elongación. Simple Seal se adhiere con sellante de silicona Spectrem 1 ó 2 a una amplia gama de sustratos para proporcionar un sello hermético. Es un material con alta flexibilidad y capacidad de movimiento, fácil de instalar, resistente a la exposición a los rayos UV y a la intemperie y con capacidad para sellar juntas de alto movimiento.

Usos:

- Simple Seal de Tremco está diseñado para obras nuevas y trabajos de restauración relacionados con perímetros de ventanas, juntas EIFS, claraboyas, juntas de ventanas de aluminio, sellos de transición, juntas de muro cortina, juntas de techo metálico, entre otras.



BODEGAS DE ALMACENAMIENTO, GRANDES SUPERFICIES Y PISOS INDUSTRIALES

EUCO 700

Es un sistema epóxico semi-rígido de dos componentes, para el relleno de juntas de control y de construcción de pisos industriales de concreto. EUCO 700 ha sido diseñado para ser usado bajo las recomendaciones del ACI-302.

Usos:

- Relleno para juntas interiores en pisos industriales y comerciales, donde brinda apoyo a los bordes de las juntas para prevenir su desportillamiento por el tráfico de las llantas.



EUCO QWIKJOINT 200

Es un relleno de poliurea semi-rígida de fraguado extra rápido que se utiliza para el relleno de juntas de control y de construcción en pisos industriales de concreto. Cumple con las recomendaciones de desempeño del ACI 302.

Usos:

- Relleno para juntas interiores en pisos industriales y comerciales, donde brinda apoyo a los bordes de las juntas para prevenir su desportillamiento por el tráfico de las llantas. Se utiliza donde se requiera un fraguado súper rápido y tiempo extendido para el rasurado del sello.



TOC 8015 JUNTA ANTIACIDA

Es un mortero epóxico fluido, de tres componentes, con alta resistencia química y mecánica. Impide la entrada de ácidos al interior de la junta, evitando así el deterioro y posible levantamiento del piso.

Usos:

- Sello de juntas horizontales en pisos expuestos al ataque de ácidos y sustancias químicas. Especialmente recomendado en juntas de tabloncillos vitrificados o baldosas en industrias como cervecerías, fábricas de gaseosa, industrias lácteas, procesadoras de frutas, carnes, cítricos, etc.



CONSTRUCCIÓN RESIDENCIAL

DYMONIC FC

Sellante de poliuretano de un componente, de alto desempeño y bajo módulo, que cura con la humedad del ambiente. El material tiene una amplia capacidad de movimiento: $\pm 35\%$ y no presenta manchas ni cambio de color. Alta adherencia a diferentes materiales.

Usos:

- Sello durable, flexible y con un excelente desempeño en juntas de movimiento.
- Las aplicaciones típicas para Dymonic FC incluyen: juntas de expansión y control, perímetros de calafateo (ventanas, puertas, paneles), aluminio y mampostería.



ILLBRUCK SP050

Adhesivo y sello multipropósito basado en una formulación de polímero híbrido monocomponente, libre de isocianatos o solventes y de bajo olor. Permite una alta adherencia flexible en una amplia variedad de aplicaciones industriales y de construcción, tanto en interiores como en exteriores.

Usos:

- Unión de paneles acústicos.
- Unión de escuadras en ángulos de carpintería de aluminio.
- Unión de elementos de diferente tipología de sustrato.
- Unión resistente a intemperie y a rayos UV, choques térmicos y vibraciones.



ILLBRUCK SP523

Sello elastomérico de polímero libre de isocianato, de un componente, de alto desempeño y bajo módulo, que cura con la humedad del ambiente. Esta es la nueva generación de sellos elastoméricos, amigables con el medio ambiente, sin solventes y sin olor al momento de su aplicación.

Usos:

- Es recomendado para el sellado de juntas de construcción en fachadas, muro cortina, juntas perimetrales alrededor de ventanas, puertas, techos y juntas de movimiento. Puede ser aplicado en interiores o exteriores. Tiene un rápido curado, de más de 2,5 mm en el primer día y una capacidad de movimiento de $\pm 25\%$.



VULKEM 116

Sellante de alto desempeño y uso general, a base de poliuretano monocomponente, que cura con la humedad presente en el aire. Es un material de fácil aplicación, en superficies verticales y horizontales, con pistola de calafateo; es durable, flexible y ofrece un excelente desempeño en juntas dinámicas. Tiene una capacidad de movimiento de $\pm 25\%$ y resiste al contacto esporádico con carburantes (Jet Fuel).

Usos:

- Diseñado para usar en concretos prefabricados, mampostería, perímetros de ventanas, puertas. Se puede usar en juntas de construcción y dilatación, así como en fisuras en tanques y reservorios de agua no clorada o tratada.



ILLBRUCK LD 705

Producto destinado especialmente al ámbito exterior para juntas y articulaciones de baja capacidad de movimiento, tales como marcos de ventanas. Es estable al contacto de la masilla fresca con la lluvia fina.

Usos:

- Se utiliza para la estanqueidad de juntas y conexiones sujetas a bajo movimiento entre el yeso, concreto, albañilería, ladrillos, aluminio anodizado, PVC, madera, conexiones de puertas, perfilería de las ventanas, cajas de persianas enrollables, sello en paredes de construcción ligera, conexión de techos y trabajos de renovación (sellado de grietas y sellos en tubos de plástico en pases de muros).



ILLBRUCK FM 310

Espuma de poliuretano monocomponente, aplicable con pistola con gas propulsor sin HCFC, que se expande por contacto con la humedad del aire. Excelente adherencia sobre concreto, mampostería, piedra, yeso, madera, metal y numerosos materiales sintéticos: poliestireno, espuma PU fraguada, poliéster, PVC rígido.

Usos:

- El FM 310 puede utilizarse en todos los trabajos de insonorización acústica, aislamiento térmico, llenado de cavidades y, en algunos casos, para fijación y pegado.



ALEX PLUS

Sello de látex acrílico y silicona multipropósito de calidad superior, que altamente flexible, duradero y tiene una excelente adhesión para crear un sello impermeable duradero.

Características y beneficios:

- Listo para pintar en 30 minutos
- Fuerte adhesión a múltiples superficies
- No deja marcas brillantes en la pintura ni la decolora
- Supera la norma ASTM C834
- 40 años de garantía
- Fácil limpieza con agua
- Emana poco olor

Es ideal para rellenar y sellar huecos y grietas alrededor de marcos de puertas y ventanas, molduras, recortes, zócalos, juntas de esquina y más. Tienen excelente adherencia a la madera, el aluminio, el vinilo, el metal, el ladrillo, los paneles de yeso, el concreto y la mampostería pintados y sin pintar.



TOXEMENT 200

Sellante acético multipropósito, de un componente, ideal para uso en interiores y exteriores. Proporciona un sello impermeable y flexible que cura con la humedad del ambiente. Es Anti-Hongos. Tiene una excelente adherencia a diferentes materiales.

Usos:

- Es ideal para sellar alrededor de vidrios, ventanas y puertas, en molduras, canaletas y rejillas de ventilación.



SELLOS PARA VÍAS Y PAVIMENTOS RÍGIDOS

VULKEM 45 SSL

Sellante mono-componente de poliuretano, semi autonivelante, de bajo módulo, para uso sobre concreto seco, verde o incluso con humedad. Proporciona una resistencia excepcional al desgaste y la ruptura en áreas de alto tráfico. Resistente al contacto esporádico con carburantes (Jet fuel). Capacidad de movimiento: **+100/-50%**, bajo **ASTM C719** modificada.

Usos:

- Se ha formulado para ser utilizado en juntas de expansión en aceras, plataformas, plazas, pisos, pavimentos, parqueaderos y cualquier otra superficie horizontal con inclinaciones de hasta **6%** por sus características semi-autonivelantes.
- Aprobado para condiciones de inmersión continua en agua sin adiciones químicas.
- Resistente al tráfico peatonal y vehicular.



WILLSEAL

Los sistemas Willseal son juntas de expansión preformadas diseñadas para la máxima estanqueidad, aislamiento térmico/acústico y total hermeticidad.

La línea cuenta con soluciones para solicitudes sísmicas, corta fuego, acústicas, resistentes a tráfico, entre otras. Tienen una excepcional capacidad de movimiento, durabilidad y su instalación es práctica y eficiente.

- Excelente recuperación a compresión.
- Alta capacidad de movimiento (**hasta 50%**).
- Amplia variedad de anchos y colores de acabado.
- Hecho de espuma monolítica que no se delamina.
- Anclaje no invasivo, no es necesario afectar los sustratos a los que se adhiere.
- Se adapta permanentemente a diferentes contornos de juntas.

Usos:

- Estadios, puentes.
- Vías de acceso y pistas de aeropuertos.
- Rehabilitación / mantenimiento y juntas sísmicas.
- Sistemas de paneles exteriores: mampostería, piedra, EIFS, muros cortina.
- Grandes juntas de expansión que requieren un acabado arquitectónico.
- Juntas de expansión horizontales primarias sometidas a tráfico vehicular/peatonal (WILLSEAL 250 / COLOR CORESEAL H).



JUNTA JEENE

Sello de juntas de dilatación y contracción, capaz de soportar ciclos térmicos, cargas dinámicas y, al mismo tiempo, mantener estanqueidad bajo presiones hidráulicas elevadas.

El sistema JEENE está constituido por tres elementos esenciales:

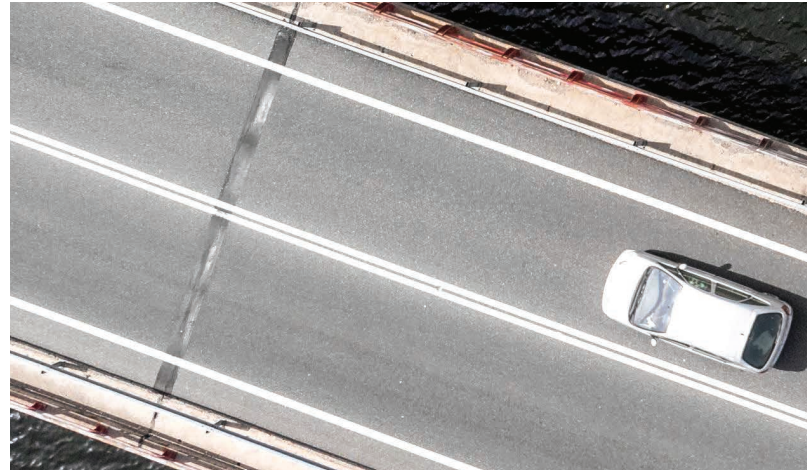
- Perfil preformado de neopreno.
- Adhesivo epóxico de dos componentes.
- Sistema de presurización del perfil durante el período de curado.

Es un sistema de sello hermético e impermeable, de fácil instalación y de utilización prácticamente inmediata, resistente a numerosos productos químicos y presiones hidráulicas elevadas, con un buen nivel de limpieza y mínimo mantenimiento.

Usos:

Es recomendada para el sello de todo tipo de estructuras donde se prevean movimientos con o sin presiones hidrostáticas, como en:

- Piscinas, embalses, canales, box coulvers.
- Puentes, vías, aeropuertos, pisos y paredes en parqueaderos, construcciones residenciales, construcciones hospitalarias, comerciales e industriales.



SPECTREM 900 SL

Sellante mono-componente de silicona, auto-nivelante, de bajo módulo y excelentes propiedades de movimiento, adecuado para sellar las juntas dinámicas que van a soportar tráfico. Capacidad excepcional de movimiento: **+100% / -50%**. Cumple los requerimientos de la **FAA (Federal Aviation Administration)**, IDU e INVIAS para sellos en losas de pavimentos en concreto. Resistente al contacto con carburantes (Jet fuel).

Usos:

- Se ha formulado para ser utilizado en juntas de expansión en aeropistas, pavimentos de concreto, parqueaderos, plataformas, plazas, pisos, puentes entre otros.



**SOLUCIONES INTELIGENTES Y SUSTENTABLES
PARA LAS JUNTAS EN LA CONSTRUCCIÓN**

Contamos con diferentes productos para cada necesidad.

GUÍA SELECCIÓN DE SELLOS



	CINTA PVC	DYMONIC 100	DYMONIC FC	EUCO 700	EUCO QWIKJOINT 200	EUCOSTOP HE SUPERSWELL	ILLBRUCK FM 310	ILLBRUCK LD705	ILLBRUCK OS 700	ILLBRUCK SP 523	ILLBRUCK SP050	JUNTA JEENE	SIMPLE SEAL	SPECTREM 900 SL	SUPERSTOP	TOC 8015 JUNTA ANTIACIDA	TOXEMENT 200	VANDEX FLEXTAPE	VULKEM 116	VULEKM 45 SSL
Química	PVC	U	H	E	P	BE	H	A	S	H	H	N	S	S	BE	E	S	HY	U	U
Uso (Vertical / Horizontal)	V-H	V-H	V-H	H	H	V-H	V-H	V-H	V-H	V-H	V-H	V-H	V	H	V-H	H	V-H	H	V-H	H
Componentes	M	S	S	M	M	S	S	S	S	S	S	M	S	S	S	M	S	M	S	S
Capacidad de movimiento real y modificada:	ND	±50% +100/ -50%*	±35%	ND	ND	ND	ND	12%	±25%	±25%	25%	ND	Clase 200%*	+100/ -50%*	ND	ND	ND	ND	±25%	± 35% +100/ -50%*
Inmersión	SI	SI	NO	NO	NO	SI**	NO	NO	SI	NO	NO	SI	NO	NO	SI**	NO	NO	SI	SI	NO
Concreto verde o húmedo	SI	SI	NO	NO	NO	SI	SI	NO	NO	NO	NO	NO	NO	NO	SI	NO	NO	NO	NO	SI
Apto para contacto con agua potable	SI	NO	NO	NO	NO	SI	NO	NO	SI (transp)	NO	NO	NO	NO	NO	NO	NO	NO	SI	NO	NO
Uso (Interior / Exterior)	No Aplica	I-E	I-E	I	I	No Aplica	I	I-E*	I-E	I-E	I-E	I-E	I-E	I-E	No Aplica	I	I-E	I-E	I-E	I-E
Compatible con sistemas impermeabilizantes VULKEM y TREMPROOF	NO	SI	SI	NO	NO	NO	NO	NO	NO	SI	NO	NO	NO	NO	NO	NO	NO	NO	SI	SI

MATERIALES

Concreto vertido	X	X	X	X	X	X	X	X	X	X	X	X	X	X	X	X	X	X	X	X
Ladrillo		X	X				X	X	X	X	X		X						X	X
Piedra natural		X	X				X		X	X	X		X						X	X
Estuco		X	X					X	X		X		X						X	

VIDRIO

Muros cortinas		X	X							X			X							
Perímetro de ventanas y puertas		X	X				X	X		X	X		X				X		X	

OTROS MATERIALES

Madera		X	X				X	X	X	X	X		X						X	X
--------	--	---	---	--	--	--	---	---	---	---	---	--	---	--	--	--	--	--	---	---

RESISTENCIA QUÍMICA

Resistencia a carburantes		X												X					X	X
Resistencia a químicos				X	X				X							X				

Notas Químicas: A: Acrílico / U: Uretano / H: Híbrido / PVC: Cloruro de polivinilo / S: Silicona / E: Epoxy / P: Poliurea / BM: Bitumen Modificado / N: Neopreno / L: Látex / BE: Bentonita / PS: Polisulfuro / HY: Hypalon.

Notas Uso: V: Vertical / H: Horizontal / I: interior / E: Exterior / E*: Exterior protegido de lluvia directa.

Notas componentes: S: Un solo componente (mono-componente) / M: Múltiples componentes.

Otras notas: ND: No determinado. / Clase 200%: Clase de Movimiento acorde a ASTM C1523 9.1.

**** Nota:** La estructura en la cual está instalado el SUPERSTOP puede estar en inmersión, pero no directamente el producto en contacto con el agua.



EUCLID CHEMICAL TOXEMENT



OFICINA PRINCIPAL
Parque Industrial
Gran Sabana



CONTACTO
(601) 869 8787



E-MAIL
atencioncliente@euclidchemical.com.co



TOCANCIPÁ • COLOMBIA

OFICINAS NACIONALES

• Medellín: (4) 448 0121. • Cali: (2) 524 2325. • Barranquilla: (5) 380 8033.
• Bucaramanga: (7) 697 0201.

SÍGUENOS EN REDES SOCIALES

