

TOXEMENT S.A.S. • COLOMBIA

OFICINA PRINCIPAL: Parque Industrial Gran Sabana, M3 - M7, Tocancipá.
PBX: (1) 869 87 87 WWW.TOXEMENT.COM.CO
OFICINAS NACIONALES: Medellín: (4) 448 01 22 Cali: (2) 524 23 25 Barranquilla: (5) 380 80 23 / 382 05 22. Bucaramanga: (7) 690 96 51 / 691 52 21 Cartagena: (5) 653 62 31 / 653 62 47.



Síguenos como /toxement.col



GROUP
TOXEMENT

Proyecto: CONEX CHÍA.
 Barrio: CHÍA TRES ESQUINAS.
 Área: 860 M2 DE DRYVIT.
 Constructora: VOTTA FRANCO INGENIERÍA.
 Arquitecto Diseñador: DIDIER RINCON.
 Aplicador: INSTAPLAC SAS.
 Fecha: JULIO 2016 - FEBRERO 2017.



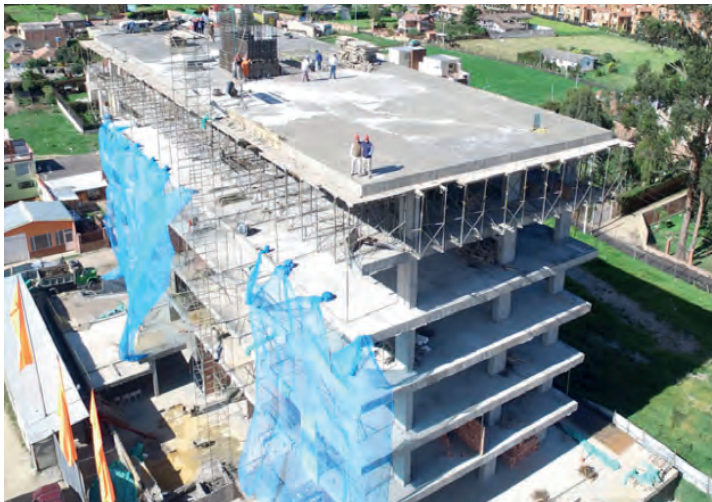
&M QSPZFDUP \$0/&9 &T VO FY
 QJTPT EF P<DJOBT EF WBOHV
 de locales comerciales pensados para los
 empresarios que saben disfrutar de espacios
 confortables.

Se encuentra ubicado en el municipio de Chía,
 Cundinamarca, es un proyecto de 52 consultorios
 modernos y exclusivos que cumplen con
 características especiales a nivel térmico y
 acústico.

La fachada fue conformada con materiales
 modernos y exclusivos que cumplen con
 características especiales a nivel térmico y
 acústico.
 Los elementos verticales que destacan la fachada
 están elaborados con nuestro "SISTEMAS
 DRYVIT" aplicado sobre placas de yeso especiales
 para exterior, fueron revestidos con Poliestireno
 &YQBOEJEP &14 EF b NBU
 EFTBSSPMMBS VOB EJMBUBDJ
 BEFN T EF DPOUSJCVJS DPO V
 térmica.



1PTUFSJPSNFOUF TF BQMJD
 cemento acrílico GENESIS® DMs una capa base y
 BEIFTJWP DFNFOUPTP EF BMUF
 TFDB NPEJ<DBEP DPO QPM-N
 <CSB FTQFDJBMNFOUF EJTF
 Sistemas Dryvit .



CONEX, es un Proyecto desarrollado para cumplir
 DPO MBT OFDFTJEBEFT EF
 implementaron materiales autosostenibles para
 IBDIFS EF VO FEJ<DJP BNJHBCMF DPO FM NFEJP
 BNCJFOUF FDPO²NJDBNFOUF SFOUBCMF Z RVF BQMJD
 QBSB VOB DFSUJ<DBDJ²O a-&&% 030b

&M BDBCBEPE <OBM GVF DPOG
 llamada SkimIt™ es un material listo para usar,
 EJTF°BEP QBSB BMJTBS MB D
 Dryvit sobre la lámina aislante, aplicado con
 Ma. VTVBSJP <OBM TF



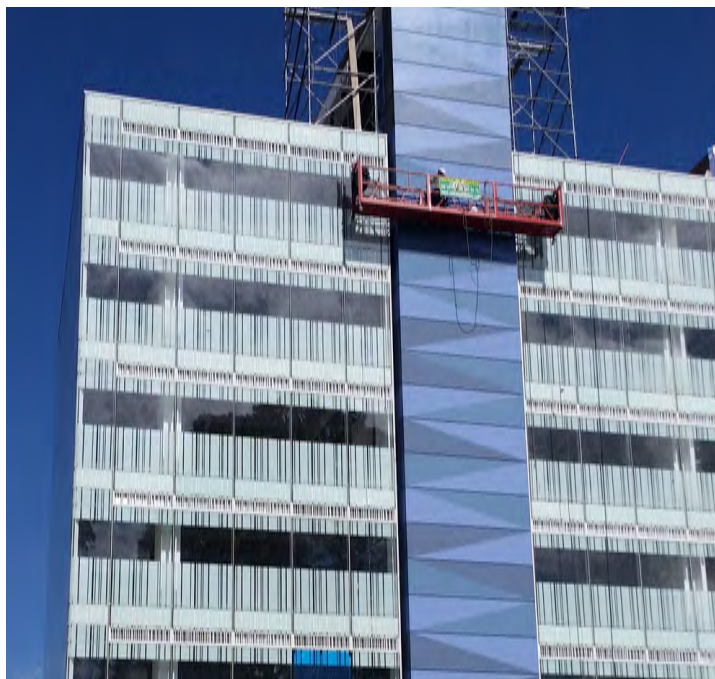
& TU FTQFDJBMNFOUF EJTF° \$ EN P QBSB C PERU F O/BM " 7%*53Q MO
 BDBCBE P MJTP FO MB TVQF Sredubrimiento de Sdforees festánBas, D100% acrílico,
 MMBOB P QFRVF°PT SFMJFWFO FTUFTUB EF TUJOSBEBB² USI
 VUJMJ[BSTF FO QFRVF°BT SFOBT D PgeomOria Ode Btriángulos para F darle
 de mínimo 0,61m de lado y máximo 1,5m de lado, movimiento a la fachada **DEMANDIT** contiene los
 un área de 2,3 m2 con una vertical no mayor a 1,5m, JOHSFEJFOUFT N T F <DBDFT E J
 que requiera una capa lisa. SFTJTUJS MB GPSNBDJ²O EF N

6OB WF[IBZB4L J NMFUB C F10 D03 F MBSB TFMMS FTUF 4 8 " D \$ -8' 5 5' T
PRIME es un imprimador acrílico pigmentado, VO BHMVUJOB OUF FO FNVMTJ²
 semitransparente, especialmente desarrollado para WF[TFDP UJFOF VO BDBCBE
 ser usado sobre estuco y otros sustratos, excelente resistencia a blanquearse por agua una
 cementosos. Gracias a que es semi-transparente, WF[TFDP SFEVDF MB BDVNV
 los colores tintados se ven afectados por el color de la nueva el acabado de colores desgastados por e
 sustrato. ambiente.

Tiempo de secado: Puede variar según temperatura, la humedad y la porosidad de la
 TVQFS <DJF SFDVCJFSUB #BK
 21°C, 55% de H. **BOLOR PRIME** estará seco al
 UBDUP FO NJOVUPT Z FTUI
 QBSB MB BQMJD BDJ²O EF BD
 horas.

\$POEJDJPOFT EF USBCBKP
 UFNQFSBUVSBT EFM BJSF Z E
 deben ser de 4°C o superiores y deben permanecer así durante al menos 24 horas.

1SPUFDDJ²O UFNQPSBM 1SPQPSDJPOF QSPUFDDJ²O
 temporal en todo momento hasta que se haya
 <OBMJ[BEP MB JOTUBMBDJ²O
 acabados, los tapajuntas permanentes, los
 selladores, etc., para así proteger el muro contra
 JOUFNQFSJF Z PUSPT EB°PT



Adriana Castillo
 Directora Comercial Dryvit