

# NULLIFIRE FP302

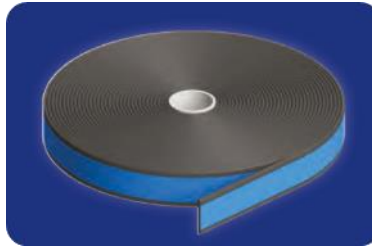
Cinta intumescente - Intustrap

PROTECCION CONTRA EL FUEGO

## Descripción

**NULLIFIRE FP302 INTUSTRAP** es una cinta intumescente a base de caucho con impregnación de grafito que crea un cierre de tuberías con muy alta flexibilidad.

La cinta permanece inactiva hasta que se expone a condiciones de fuego, momento en el que se expandirá para llenar el espacio dejado por el elemento combustible que se derrite. **NULLIFIRE FP302** tiene una cinta de liberación en una cara. Esto permite la expansión térmica de los servicios, si se requiere, y facilita su aplicación, permitiendo que el producto se deslice libremente a lo largo de la tubería hasta su ubicación final.



## Información Técnica

Color : El color del papel de liberación puede variar.

Densidad : 1275 kg/m<sup>3</sup>

Tasa de expansión : 120 veces en volumen

NULLIFIRE FP302

TX40T985

		Capas de NULLIFIRE FP302 (veces alrededor del tubo)	NÚMERO DE FILAS DE NULLIFIRE FP302						
			Con NULLIFIRE FB750 sencillo	Con NULLIFIRE FB750 doble	Con 100 mm NULLIFIRE FR230 Hasta 4 horas	Con NULLIFIRE FI064 + NULLIFIRE FS702 Hasta 2 horas	Con NULLIFIRE FI064 + NULLIFIRE FS702 Hasta 4 horas	Paredes Rígidas Hasta 100 mm	Paredes Rígidas > 100 mm
<b>PAREDES / MUROS</b>									
Diámetro de tubería	Hasta 55 mm	1	1	2	2	2	2	1	2
	Hasta 82 mm	2	1	2	2	2	2	1	2
	Hasta 125 mm	3	1	2	2	2	2	1	2
	Hasta 160 mm	4	NA	NA	2	2	NA	1	2
Aislamiento de tubería	Fibra de roca	2	1	2	2	2	2	1	2
	Fibra de vidrio	2	1	2	2	2	2	1	2
	PIR	2	1	2	2	2	2	1	2
	Fenólicos	2	1	2	2	2	2	1	2
	Cauchoide	2	1	2	2	2	2	1	2
Conductos	Hasta 55 mm	1	1	2	2	2	2	1	2
	Hasta 82 mm	2	1	2	2	2	2	1	2

### OFICINA PRINCIPAL:

Parque Industrial Gran Sabana, M3 - M7, Tocancipá.

PBX: (1) 869 87 87

[WWW.TOXEMENT.COM.CO](http://WWW.TOXEMENT.COM.CO)



**EUCLID CHEMICAL  
TOXEMENT**

# NULLIFIRE FP302

Cinta intumescente - Intustrap

PROTECCION CONTRA EL FUEGO

NULLIFIRE FP302

TX40T985

		Capas de NULLIFIRE FP302 (veces alrededor del tubo)	NÚMERO DE FILAS DE NULLIFIRE FP302						
			Con NULLIFIRE FB750 sencillo	Con FB750 doble	Con NULLIFIRE FB750 sencillo	Con FI064+FS702 Hasta 2 horas	Con NULLIFIRE FB750 sencillo	Paredes Rígidas Hasta 100 mm	Con NULLIFIRE FB750 sencillo
<b>PISOS</b>									
Diámetro de tubería	Hasta 55 mm	1	NA	1	1	2	1	1	2
	Hasta 82 mm	2	NA	1	1	2	1	1	2
	Hasta 125 mm	3	NA	1	1	2	1	1	2
	Hasta 160 mm	4	NA	1	1	2	1	1	2
Aislamiento de tubería	Fibra de roca	2	NA	1	1	2	1	1	2
	Fibra de vidrio	2	NA	1	1	2	1	1	2
	PIR	2	NA	1	1	2	1	1	2
	Fenólicos	2	NA	1	1	2	1	1	2
	Cauchoide	2	NA	1	1	2	1	1	2
Conductos	Hasta 55 mm	1	NA	1	1	2	1	1	2
	Hasta 82 mm	2	NA	1	1	2	1	1	2

## Usos

**NULLIFIRE FP302** es un dispositivo de cierre probado para ser usado alrededor de tuberías combustibles, tuberías no combustibles aisladas y conductos (llenos o vacíos). **NULLIFIRE FP302** es adecuado para una gama de elementos combustibles, hasta un diámetro máximo de 160 mm en pisos y 110 mm en paredes.

Se requiere que **NULLIFIRE FP302** esté restringido dentro de un sustrato probado adecuadamente o incluido dentro de otras soluciones de sistema probadas por Nullifire. Estos incluyen, entre otros: paredes y pisos rígidos, NULLIFIRE FB750 Intubatt y NULLIFIRE FR230 Intucompound. Consulte siempre la hoja técnica correspondiente para garantizar el cumplimiento de la metodología probada.

### Tipos de materiales de tuberías combustibles probados

- PE, HDPE, LDPE, MDPE, PPR, PVC-U, U-PVC, CPVC, DB, ABS, San-PVC, UPONOR, PEX, MLCP.

### Tipos de aislamiento típicos

- **NULLIFIRE FP302** está probado para su uso alrededor de los siguientes tipos de aislamiento: Fibra de roca / Fibra de vidrio / Fenólico / PIR / Cauchoide, todos con un espesor de pared de aislamiento de hasta 60 mm.

## Ventajas

- Hasta 4 horas (240 minutos) de resistencia al fuego. Probado según BS EN 1366-3 y BS 476 Pt 20-22.
- Adecuado para su uso en muchos tipos de sustrato.
- Permanece permanentemente flexible.
- Insensible a la humedad.
- Fácil de inspeccionar.

### OFICINA PRINCIPAL:

Parque Industrial Gran Sabana, M3 - M7, Tocancipá.

PBX: (1) 869 87 87

WWW.TOXEMENT.COM.CO



**EUCALID CHEMICAL**  
**TOXEMENT**

# NULLIFIRE FP302

Cinta intumescente - Intustrap

PROTECCION CONTRA EL FUEGO

NULLIFIRE FP302

TX40T985

## Rendimiento

NULLIFIRE FP302 viene en presentación de rollo de 60 mm x 4 mm x 25 m (1 por caja).

## Aplicación

### Preparación de superficies

Limpie todas las superficies colindantes, asegurándose de que se hayan eliminado las partículas sueltas, aceites, grasa o el material corrosivo.

Asegúrese de que todos los servicios que pasan a través de la penetración del compartimiento sean adecuados para usar con **NULLIFIRE FP302** y que se hayan instalado a satisfacción de todas las partes relevantes (verificar las Hojas Técnicas proporcionadas por el fabricante del servicio).

Consulte la hoja del fabricante del servicio correspondiente para todas las tuberías combustibles para determinar si es necesario algún requisito especial.

### Instalación

Consulte la tabla de requisitos de aplicación y aplique el número correcto de capas y, si es necesario, filas, para adaptarse tanto al tipo de sustrato como a los requisitos de este.

Coloque el **NULLIFIRE FP302** en la ubicación percibida correcta dentro del tipo de sello del compartimiento elegido y asegúrelo con cinta adhesiva para retener las capas de producto.

**Paredes rígidas** (límite de tubería combustible de 160 mm o aislamiento de tubería de espesor de pared de 60 mm)

- Ubicar dentro del sustrato con una protuberancia máxima, si es posible, de 10 mm.
- Termine usando el procedimiento aplicable.
- Requisitos de relleno anular:
  - 5 a 10 mm: Llenado anular con NULLIFIRE FS702.
  - 10 a 60 mm: Relleno anular con NULLIFIRE FI064 BACKER + NULLIFIRE FS702
  - Para espacios anulares más grandes, se requerirá NULLIFIRE FB750 INTUBATT o NULLIFIRE FR230 INTUCOMPOUND. Asegúrese de crear un sello de humo adecuado utilizando NULLIFIRE FS702 / 712 o FS709.

### NULLIFIRE FR230 Intucompound

- Hasta EI120: Se requiere 1 fila (ubicada en el centro).
- Hasta EI240: 2 filas requeridas (saliente 10 mm cada cara).
- Espacio anular: No Aplica.
- Espesor mínimo NULLIFIRE FR230: 100 mm
- Si se utiliza NULLIFIRE FB750 como persiana NULLIFIRE FR230, la **NULLIFIRE FP302** se puede ubicar dentro sin que sobresalga hacia abajo.
- Si el NULLIFIRE FI140 se utiliza como obturador NULLIFIRE FR230, es posible que el **NULLIFIRE FP302** no esté ubicado dentro del tablero del obturador.

**Paredes Flexibles** (limitación de tubería combustible de 110 mm o aislamiento de tubería de espesor de pared de 60 mm)

### NULLIFIRE FB750 Sencillo

- Ubicar dentro de NULLIFIRE FB750 con una protuberancia máxima, si es posible, de 10 mm o 5 mm a cada lado (se requiere 1 fila de **NULLIFIRE FP302**).
- Relleno anular / irregularidades, requisitos de corte: Llene el espacio entre NULLIFIRE FB750 y **NULLIFIRE FP302** usando NULLIFIRE FS702 hasta la profundidad total (irregularidad máxima de 20 mm).

#### OFICINA PRINCIPAL:

Parque Industrial Gran Sabana, M3 - M7, Tocancipá.

PBX: (1) 869 87 87

WWW.TOXEMENT.COM.CO



EUCLID CHEMICAL  
TOXEMENT

# NULLIFIRE FP302

Cinta intumescente - Intustrap

PROTECCION CONTRA EL FUEGO

NULLIFIRE FP302

TX40T985

## NULLIFIRE FB750 Doble

- Ubicar dentro de NULLIFIRE FB750 con un saliente máximo, si es posible, de 10 mm a cada cara expuesta (se requieren 2 filas de **NULLIFIRE FP302**).
- Relleno anular / irregularidades, requisitos de corte: Llene el espacio entre NULLIFIRE FB750 y **NULLIFIRE FP302** usando NULLIFIRE FS702 hasta la profundidad total (irregularidad máxima de 20 mm).

## Cajas de NULLIFIRE FB750

- Ubicar dentro de NULLIFIRE FB750 con una protuberancia de 0 a 10 mm de cada cara expuesta (se requieren 2 filas de **NULLIFIRE FP302**).
- Relleno anular / irregularidades, requisitos de corte: Llene el espacio entre NULLIFIRE FB750 y **NULLIFIRE FP302** usando NULLIFIRE FS702 hasta la profundidad total (irregularidad máxima de 20 mm).

**Piso Rígido** (Limitación de tubería combustible de 160 mm o aislamiento de tubería de espesor de pared de 60 mm).

**Intubatt NULLIFIRE FB750 Individual:** No permitido.

## Intudeck NULLIFIRE FB770 Individual

- Ubicar dentro de NULLIFIRE FB770 con una protuberancia máxima, si es posible, de 10 mm o 5 mm a cada lado (se requiere 1 fila de **NULLIFIRE FP302**).
- Relleno anular / irregularidades, requisitos de corte: Llene el espacio entre NULLIFIRE FB770 y **NULLIFIRE FP302** usando NULLIFIRE FS702 hasta la profundidad total (irregularidad máxima de 20 mm).

## NULLIFIRE FB750 Doble

- Ubicar dentro de NULLIFIRE FB750 con un saliente máximo, si es posible, de 10 mm a cada cara expuesta (se requiere 1 fila de **NULLIFIRE FP302**).
- Relleno anular / irregularidades, requisitos de corte: Llene el espacio entre NULLIFIRE FB750 y **NULLIFIRE FP302** usando NULLIFIRE FS702 hasta la profundidad máxima (irregularidad máxima de 20 mm).

## Cajas de NULLIFIRE FB750

- Ubicar dentro de NULLIFIRE FB750 con una protuberancia de 0 mm a 10 mm de cada cara expuesta (se requiere 1 fila de **NULLIFIRE FP302**).
- Relleno anular / irregularidades, requisitos de corte: Llene el espacio entre NULLIFIRE FB750 y **NULLIFIRE FP302** usando NULLIFIRE FS702 hasta la profundidad máxima (irregularidad máxima de 20 mm).

## NULLIFIRE FR230 Intucompound

- Hasta EI120: Se requiere 1 fila.
- Hasta EI240: Se requieren 2 filas.
- Espacio anular: No Aplica.
- Profundidad Máxima NULLIFIRE FR230: 100 mm.
- Si se utiliza NULLIFIRE FB750 como persiana NULLIFIRE FR230, la **NULLIFIRE FP302** se puede ubicar dentro sin que sobresalga hacia abajo.
- Si el NULLIFIRE FI140 se utiliza como obturador NULLIFIRE FR230, es posible que el **NULLIFIRE FP302** no esté ubicado dentro del tablero del obturador.

### OFICINA PRINCIPAL:

Parque Industrial Gran Sabana, M3 - M7, Tocancipá.

PBX: (1) 869 87 87

[WWW.TOXEMENT.COM.CO](http://WWW.TOXEMENT.COM.CO)



**EUCLID CHEMICAL  
TOXEMENT**

# NULLIFIRE FP302

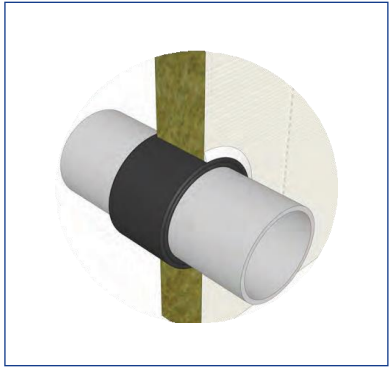
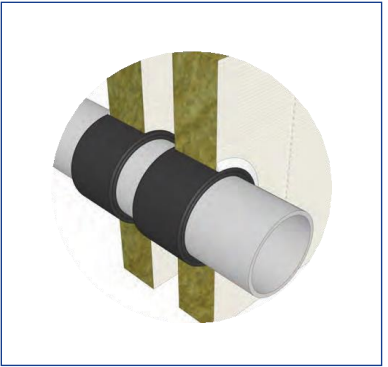

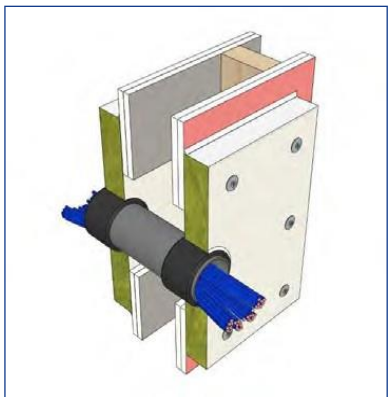
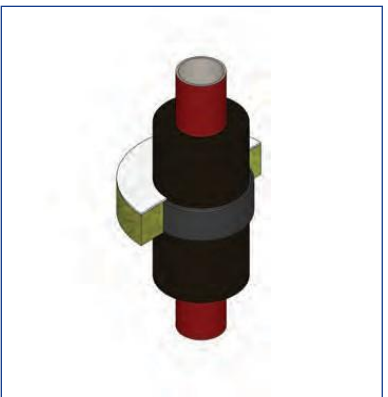
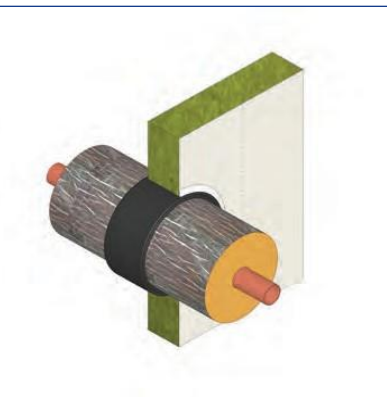
Cinta intumescente - Intustrap

PROTECCION CONTRA EL FUEGO

NULLIFIRE FP302

TX40T985

## Detalles Típicos

		
<p><b>NULLIFIRE FP302</b> Intustrap dentro de NULLIFIRE FB750 Intubatt sencillo. - Hasta EI60</p>	<p><b>NULLIFIRE FP302</b> Intustrap dentro de NULLIFIRE FB750 Intubatt doble. - Hasta EI120</p>	<p><b>NULLIFIRE FP302</b> Intustrap dentro de NULLIFIRE FR230 Intucompound, para adaptarse a los requisitos de expansión térmica de las tuberías. - Hasta EI240</p>
		
<p><b>NULLIFIRE FP302</b> Intustrap dentro de patress NULLIFIRE FB750 Intubatt para conductos combustibles llenos de cualquier volumen de cables. - Hasta EI120.</p>	<p><b>NULLIFIRE FP302</b> Intustrap dentro de NULLIFIRE F1064 Backer + NULLIFIRE FS702 Intustrap alrededor de tubería incombustible aislada. - Hasta EI120.</p>	<p><b>NULLIFIRE FP302</b> Intustrap dentro de NULLIFIRE FB750 Intubatt alrededor de tubería no combustible aislada - Hasta EI120.</p>

## Recomendaciones Especiales

- Los rollos individuales de **NULLIFIRE FP302** deben estar separados por un papel antiadherente cuando se apilan sin empaquetar.
- **NULLIFIRE FP302** se aprueba teniendo en cuenta la inspección. El producto debe sobresalir de todos los sustratos un máximo de 10 mm. Esto permite una fácil inspección.
- **NULLIFIRE FP302** también se puede instalar en cualquier lugar dentro de la losa del piso, hasta 300 mm desde la parte inferior del cielo raso. Se recomienda que la instalación se haga en la cara superior o cara inferior para evitar requisitos de inspección destructivos.
- **NULLIFIRE FP302** debe instalarse simétricamente en sistemas de paredes flexibles, dentro de NULLIFIRE FB750 Intubatt.
- Se requiere una barrera de aluminio para tuberías sensibles (como CPVC).

### OFICINA PRINCIPAL:

Parque Industrial Gran Sabana, M3 - M7, Tocancipá.

PBX: (1) 869 87 87

[WWW.TOXEMENT.COM.CO](http://WWW.TOXEMENT.COM.CO)



**EUCLID CHEMICAL**  
**TOXEMENT**

# NULLIFIRE FP302

Cinta intumescente - Intustrap

PROTECCION CONTRA EL FUEGO

NULLIFIRE FP302

TX40T985

- Si se utiliza alrededor de tuberías de acero al carbono tipo Pegler X-Press, se debe consultar al fabricante de la tubería y seguir sus recomendaciones.
- Cuando se usa NULLIFIRE FR230, si el tipo de servicio requiere expansión térmica, **NULLIFIRE FP302** debe tener la profundidad del sello primario NULLIFIRE FR230 si no se ha usado una junta de acomodación térmica alternativa.
- El producto se prueba con o sin la cinta de liberación en su lugar, por lo que se puede utilizar con o sin la cinta presente.
- En todos los casos consultar la Ficha de Datos de Seguridad del Producto antes de su uso.

## Manejo y Almacenamiento

**NULLIFIRE FP302** debe almacenarse sobre estibas en ambientes secos, a una temperatura entre -10°C y 70°C. No coloque los rollos uno sobre el otro sin separadores.

Vida útil en almacenamiento:

- Sin limitación en condiciones óptimas de almacenamiento.

## Presentación

Rollo : 60 mm x 4 mm x 25 m (1 por caja).

Las Hojas Técnicas de los productos EUCLID CHEMICAL TOXEMENT pueden ser modificadas sin previo aviso. Visite nuestra página Web [www.toxement.com.co](http://www.toxement.com.co) para consultar la última versión.

Los resultados que se obtengan con nuestros productos pueden variar a causa de las diferencias en la composición de los substratos sobre los que se aplica o por efectos de la variación de la temperatura y otros factores. Por ello recomendamos hacer pruebas representativas previo a su empleo en gran escala. EUCLID CHEMICAL TOXEMENT se esfuerza por mantener la alta calidad de sus productos, pero no asume responsabilidad alguna por los resultados que se obtengan como consecuencia de su empleo incorrecto o en condiciones que no estén bajo su control directo.

Marzo 13 de 2023

### OFICINA PRINCIPAL:

Parque Industrial Gran Sabana, M3 - M7, Tocancipá.

PBX: (1) 869 87 87

[WWW.TOXEMENT.COM.CO](http://WWW.TOXEMENT.COM.CO)



**EUCLID CHEMICAL  
TOXEMENT**