

ILLBRUCK TP650

Espuma de PU impregnada con resina para estanqueidad periférica

JUNTAS, SELLANTES Y ADHESIVOS
ELASTOMERICOS

ILLBRUCK TP650

TX40T861

Descripción

ILLBRUCK TP650 es una espuma de poliuretano de celdas abiertas, auto-adhesiva por una cara, impregnada de resina sintética estable (sin cera ni asfalto) lo cual le confiere las siguientes características:

- estanqueidad al aire y a la lluvia fuerte
- permeabilidad al vapor de agua
- excelente aislamiento térmico

ILLBRUCK TP650 presenta también la particularidad de ofrecer una permeabilidad al vapor de agua regulada, gracias a un tratamiento por inducción (gris claro) sobre su superficie interior. Esta propiedad permite que el vapor de agua generado en el edificio se evacúe hacia el exterior, sin riesgo de condensación en las juntas (ver Fig. 1).

Información Técnica

Características	Normas	Valores
Estanqueidad a la lluvia fuerte	EN 1027	600 Pa
Permeabilidad al aire	EN 1026	$a \leq 0,1 \text{ m}^3/(\text{h.m.}(\text{dPa})^n)$ Informe del test N°063776.1 del 11/12/06 del MPA Bau Hannover, de acuerdo con la norma)
Conductividad térmica	DIN 52612	$\lambda = 0,048 \text{ W}/(\text{m.k})$ Informe del test N° 063749.1 del 11/12/06 del MPA Bau Hannover
Coefficiente de resistencia a la difusión de vapor de agua (1)	EN ISO 12 572	S_D exterior=0,09 S_D interior= 0,23
Aislamiento térmico: anchura del perfil 60 mm anchura del perfil 70 mm anchura del perfil 80 mm		0,8 W/(m ² .K) 0,7 W/(m ² .K) 0,6 W/(m ² .K)
Coefficiente de transmisión térmica lineal ψ (apoyo de ventana, unión entre la carpintería y muro de ladrillo tratado con TP650)	Regkas Th-Bât	0,055W/(m.K) Informe de estudio de julio del 2009 realizado por CARDONNEL Ingénierie
Aislamiento acústico	EN ISO 717-1	45 dB en una junta de 10 mm tratada con un 66/7-15 52 dB en una junta de 8 mm tratada con un 58/7-15 Informe de pruebas ift Rosenheim Nr 16733278/1 y 3 del 12/03/07
Clasificación de reacción al fuego	DIN 4102	B1
Temperatura de aplicación		< +20°C
Resistencia a la temperatura		-30°C a +80°C

(1) Este valor aumenta a medida que está más cerca del interior, dicho de otro modo la permeabilidad al vapor de agua del producto aumenta desde el interior hacia el exterior para evitar cualquier condensación en la junta.

Usos

ILLBRUCK TP650 está diseñado para garantizar la estanqueidad periférica de las carpinterías colocadas en túnel, especialmente en las construcciones de bajo consumo energético tipo RT2012.

OFICINA PRINCIPAL:

Parque Industrial Gran Sabana, M3 - M7, Tocancipá.

PBX: (1) 869 87 87

WWW.TOXEMENT.COM.CO



EUCLID CHEMICAL
TOXEMENT

ILLBRUCK TP650

Espuma de PU impregnada con resina para estanqueidad periférica

Ventajas

- Pliego de condiciones validado por SOCOTEC.
- 3 barreras en 1 producto: Aislante térmico, estanqueidad al aire y a la lluvia fuerte, y permeabilidad al vapor de agua regulado
- El sistema no funciona por adherencia sino por descompresión
- Producto sin reacción química, sin emanaciones, sin disolventes

Aplicación

Principio

- **ILLBRUCK TP650** está adherido al perímetro exterior del marco fijo de la carpintería, luego se coloca la ventana y de fija con tornillos de doble rosca. La estanqueidad queda asegurada en cuanto se descomprime el **ILLBRUCK TP650**.
- Para un vierteaguas de 40 a 70 mm, recomendamos utilizar la cinta de estanqueidad TP651 illmod Trio PA (consulte ficha técnica).

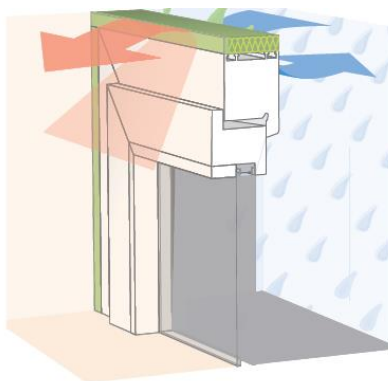


Figura 1: principio de funcionamiento



Figura 3: colocación en un solo paso

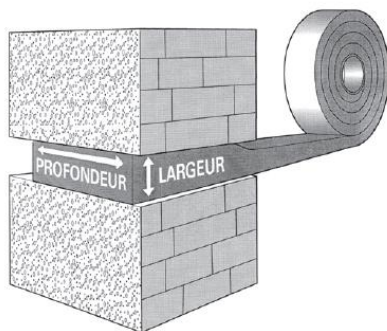


Figura 2: rango de aplicación

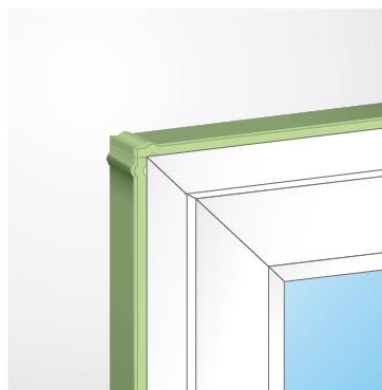


Figura 4: empalme en los ángulos

Aplicación

- Seleccione en el cuadro de la sección "Presentación" la anchura de **ILLBRUCK TP650** equivalente a la anchura del perfil de la carpintería. A continuación, seleccione el rango de aplicación (Fig. 2), es decir el intervalo de anchura de la junta, entre la carpintería y el soporte, en cuyo interior el producto realiza la función de estanqueidad.

OFICINA PRINCIPAL:

Parque Industrial Gran Sabana, M3 - M7, Tocancipá.

PBX: (1) 869 87 87

WWW.TOXEMENT.COM.CO



EUCLID CHEMICAL
TOXEMENT

ILLBRUCK TP650

Espuma de PU impregnada con resina para estanqueidad periférica

- El soporte tiene que ser conforme al DTU en vigor. En trabajos de albañilería, si es necesario, nivele el soporte para obtener una superficie lisa, utilizando morteros de reparación. Limpie el intradós de la ventana de suciedad y de posibles restos mortero.
- Limpie el perfil exterior de la carpintería con la ayuda de Limpiador AA409 biodegradable.
- Corte la cinta de embalaje del rollo, así como los primeros (y últimos) centímetros comprimidos de la cinta, y a continuación péguela sobre toda la anchura del perfil y sobre todo el contorno de la carpintería.
- ¡Tenga cuidado al colocarlo! La pieza impregnada, de color gris claro, debe colocarse en la parte interior del edificio.
- En las juntas verticales colocar de abajo arriba.
- En los ángulos, no doble la cinta; córtela y empalme los extremos perpendicularmente (Fig. 4).
- Cuando la temperatura ambiente sea superior a +20°, deberá guardar el producto en un lugar más fresco. En caso contrario, la expansión tras la aplicación es demasiado rápida, lo cual impide su uso en carpintería.
- Cierre correctamente los rollos empezados utilizando cinta de embalaje y sellado para evitar que se fundan.
- Compruebe previamente la compatibilidad de **ILLBRUCK TP650** con las siliconas, especialmente las de color blanco. Asimismo, no debe entrar en contacto con productos químicos agresivos o que contengan disolventes.
- Para las pruebas con puerta soplante realizadas por ejemplo en los edificios de bajo consumo, la espuma impregnada debe de ser aplicada por lo menos 7 días antes de la realización del test, de conformidad con la normativa relativa a las espumas impregnadas.

Recomendaciones Especiales

- En todos los casos consultar la Ficha de Datos de Seguridad del Producto antes de su uso.

Manejo y Almacenamiento

ILLBRUCK TP650 debe almacenarse en su empaque original, herméticamente cerrado, en lugares frescos y secos y a una temperatura entre 1°C y 20°C.

Vida útil en almacenamiento:

- 9 meses en condiciones óptimas de almacenamiento.

Presentación

Rollos pre-comprimidos, provistos de una cara adhesiva para facilitar su aplicación sobre la carpintería.

Anchura del perfil de la carpintería (mm)	Anchura estanca (mm)	Profundidad/anchura de la junta	Rangos de uso (mm)	Longitud del rollo (mm)
60	58	58/5-10	5-10	9
60	58	58/7-15	7-15	6
60	58	58/10-20	10-20	4,5
60	58	58/15-30	15-30	3
70	66	66/5-10	5-10	9
70	66	66/7-15	7-15	6
70	66	66/10-20	10-20	4,5
70	66	66/15-30	15-30	3
80	77	77/5-10	5-10	9
80	77	77/7-15	7-15	6
80	77	77/10-20	10-20	4,5
80	77	77/15-30	15-30	3

OFICINA PRINCIPAL:

Parque Industrial Gran Sabana, M3 - M7, Tocancipá.

PBX: (1) 869 87 87

WWW.TOXEMENT.COM.CO



EUCLID CHEMICAL
TOXEMENT

ILLBRUCK TP650

Espuma de PU impregnada con resina para estanqueidad periférica

Las Hojas Técnicas de los productos EUCLID CHEMICAL TOXEMENT pueden ser modificadas sin previo aviso. Visite nuestra página Web www.toxement.com.co para consultar la última versión.

Los resultados que se obtengan con nuestros productos pueden variar a causa de las diferencias en la composición de los substratos sobre los que se aplica o por efectos de la variación de la temperatura y otros factores. Por ello recomendamos hacer pruebas representativas previo a su empleo en gran escala. EUCLID CHEMICAL TOXEMENT se esfuerza por mantener la alta calidad de sus productos, pero no asume responsabilidad alguna por los resultados que se obtengan como consecuencia de su empleo incorrecto o en condiciones que no estén bajo su control directo.

Marzo 22 de 2022

JUNTAS, SELLANTES Y ADHESIVOS
ELASTOMERICOS

ILLBRUCK TP650

TX40T861

OFICINA PRINCIPAL:

Parque Industrial Gran Sabana, M3 - M7, Tocancipá.

PBX: (1) 869 87 87

WWW.TOXEMENT.COM.CO



**EUCLID CHEMICAL
TOXEMENT**