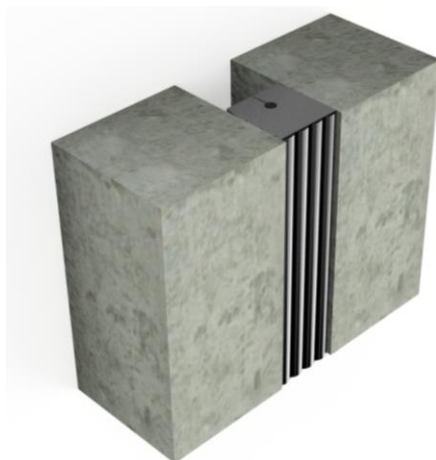


WILLSEAL® COLOR CORESEAL-V

Junta vertical preformada de espuma flexible de celda cerrada

Descripción

WILLSEAL® COLOR CORESEAL-V es una espuma de copolímero de etileno vinil acetato (EVA) de celda cerrada, preformada y liviana, con un acabado pre-curado aplicado en fábrica de silicona de color en la cara expuesta que proporciona una articulación impermeable, resistente a los químicos y al punzonamiento. Está diseñada para proporcionar un sello primario impermeable, a prueba de polvo, hermético, reductor de ruido, térmicamente aislante y estable a los rayos UV que no requiere un anclaje invasivo para su instalación.



Información Técnica

PROPIEDADES FÍSICAS TÍPICAS		
PROPIEDAD	DESCRIPCIÓN	
Color de la silicona en la cara expuesta	<ul style="list-style-type: none">- Colores Estándar de siliconas Spectrem: White, Precast White, Ivory, Sandstone, Buff, Off-White, Limestone, Anodized Aluminum, Gray, Aluminum Stone, Light Bronze, Champagne, Dusty Rose, Adobe Tan, Rustic Brick, Charcoal, Bronze, Dark Bronze, Black.- Colores estándar de la industria. Colores especiales disponibles bajo pedido	
Color de la espuma	Gris o negro (Bajo pedido)	
Rango de estabilidad de temperatura	-40°C a 54°C	
Temperatura ideal de almacenamiento	20°C	
PROPIEDAD	MÉTODO DE PRUEBA	RESULTADOS TÍPICOS
Resistencia UV	DIN 18542	Pasa
Elongación Silicona	N/A	Nunca en tensión, excede el máximo rango de movimiento (>125°C)
Flexibilidad Silicona	N/A	Excelente
Resistencia a la Compresión configurada	Probado por un ciclo completo en cámara ambiental en el rango de estabilidad de temperatura	No sufre delaminación por choque térmico o compresión.
Resistencia a la Tensión	ASTM D3575 Sufijo T	74 psi +/- 21 (0,51 MPa +/- 0,14)
Resistencia al Rasgado	ASTM D3575 Sufijo G	13,5 lb/in +/-20% (0,24 kg/mm +/-20%)
Densidad	ASTM D3575 Sufijo W	2,3 +/- 20%
Elongación a la ruptura	ASTM D3575 Sufijo T	275% +/- 25%
Absorción de agua, 7 Días	DIN 53428	Max 1% en Volumen

JUNTAS,
SELLANTES Y ADHESIVOS
ELASTOMERICOS

WILLSEAL® COLOR
CORESEAL-V

TX40T927

OFICINA PRINCIPAL:

Parque Industrial Gran Sabana, M3 - M7, Tocancipá.

PBX: (1) 869 87 87

WWW.TOXEMENT.COM.CO



EUCALID CHEMICAL
TOXEMENT

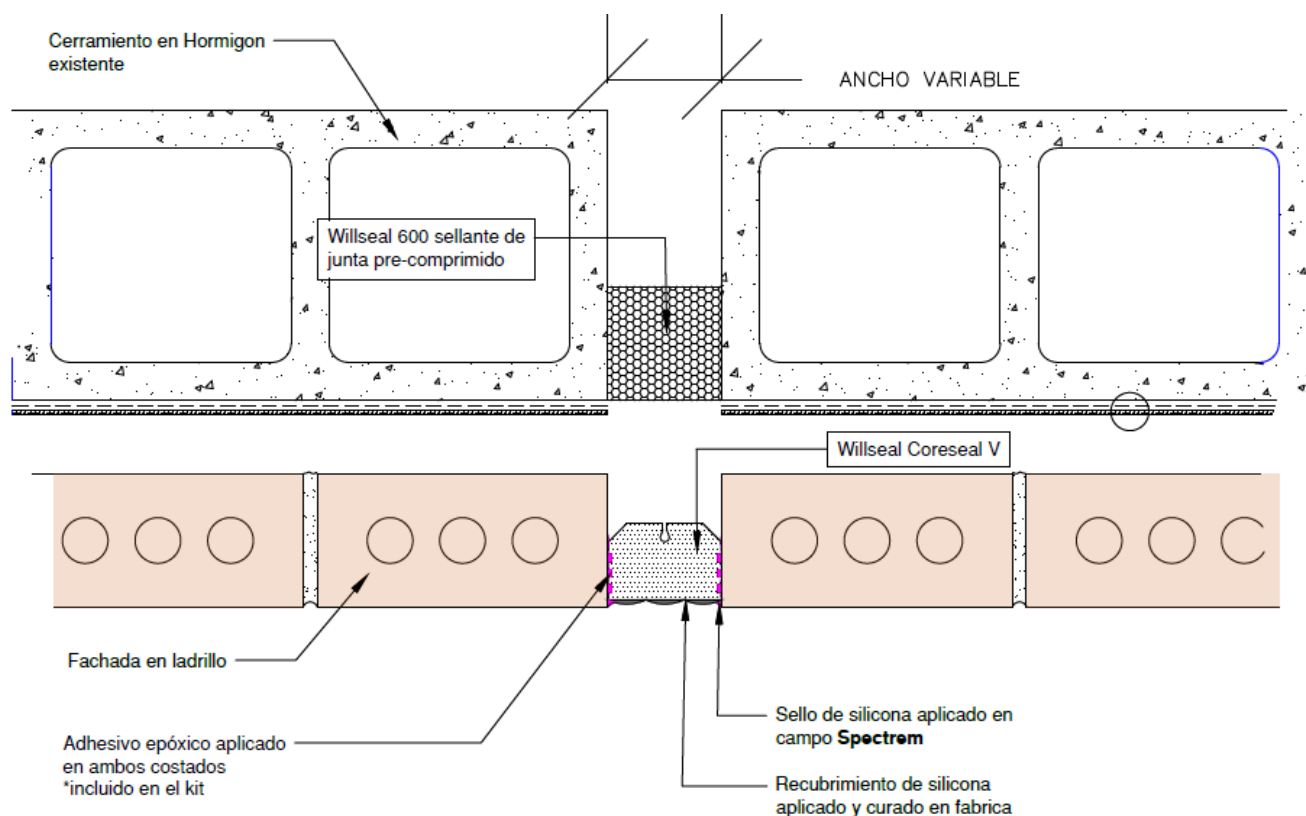
WILLSEAL® COLOR CORESEAL-V

Junta vertical preformada de espuma flexible de celda cerrada

JUNTAS,
SELLANTES Y ADHESIVOS
ELASTOMERICOS

WILLSEAL® COLOR
CORESEAL-V

TX40T927



Usos

WILLSEAL® COLOR CORESEAL-V está diseñado para ser usado como sellador primario de juntas en aplicaciones verticales en exteriores. Tiene un acabado en silicona de color en la cara expuesta para mayor resistencia química y al punzonamiento en una junta impermeable. Debido a su fuerte estructura de celda cerrada, tiene excelentes capacidades de compresión, tensión y cizalla. Cumple con todas las normas aplicables para juntas prefabricadas compresibles.

Las siguientes son aplicaciones aceptables para **WILLSEAL® COLOR CORESEAL-V**:

- Juntas de expansión verticales.
- Juntas de construcción primarias.
- Juntas de expansión, control y aislamiento.
- Rehabilitación / mantenimiento y juntas sísmicas.
- Muros de concreto prefabricado, paredes fabricadas por tilt-up.
- Sistemas de paneles exteriores: mampostería, granito, metal, EIFS, muros cortina.
- Juntas que requieren un sello resistente al agua.
- Grandes juntas de expansión que requieren un acabado arquitectónico.

OFICINA PRINCIPAL:

Parque Industrial Gran Sabana, M3 - M7, Tocancipá.

PBX: (1) 869 87 87

WWW.TOXEMENT.COM.CO



EUCLID CHEMICAL
TOXEMENT

WILLSEAL® COLOR CORESEAL-V

Junta vertical preformada de espuma flexible de celda cerrada

JUNTAS,
SELLANTES Y ADHESIVOS
ELASTOMERICOS

WILLSEAL® COLOR
CORESEAL-V

TX40T927

Ventajas

WILLSEAL® COLOR CORESEAL-V es un sistema compresible que es impermeable al agua y proporciona un sello hermético.

- Permite hasta un 50% (+/- 25%) de movimiento.
- Soporta tasas rápidas de movimiento.
- Construcción monolítica para los tamaños estándar, no sufre delaminación.
- No depende del recubrimiento de silicona ni del cordón de sellador aplicado en sitio para proporcionar un sellado hermético.
- Se suministra sin comprimir, con un ancho 25% mayor que el ancho medio de la junta como estándar.
- Utiliza anclaje no invasivo.
- Usado en juntas de hasta 25.4 cm (10").

Rendimiento

- Tamaños de juntas de 1/2" (1.27 cm) a 10" (25.4 cm), en barras de 1.83 m (6 ft) de longitud.
- Tamaños personalizados disponibles bajo pedido.

Aplicación

Consulte las instrucciones de aplicación de **WILLSEAL® COLOR CORESEAL-V**.

Recomendaciones Especiales

- Evite el contacto de **WILLSEAL® COLOR CORESEAL-V** con productos químicos fuertes, a menos que se use un acabado de polisulfuro.
- No instale cuando la temperatura del sustrato o ambiente sea inferior a -25°C o más de 35°C. Consulte con el Departamento Técnico de EUCLID CHEMICAL TOXEMENT para información de instalación a temperaturas extremas.
- No está diseñado para juntas que requieran un movimiento de +/-50% (100% total).
- No se recomienda en juntas sumergidas en agua.
- No se adhiere a superficies contaminadas con aceites o grasa.
- El concreto debe estar limpio, seco y en buen estado.
- En todos los casos consultar la Ficha de Datos de Seguridad del Producto antes de su uso.

Manejo y Almacenamiento

WILLSEAL® COLOR CORESEAL-V debe almacenarse en su empaque original, en lugares secos, cerrados, alejado de la luz solar directa, a una temperatura mínima de 20°C. Si la temperatura de almacenamiento baja a menos de 10°C, se debe almacenar durante un mínimo de 24 horas hasta 20°C antes de la instalación, independientemente de la temperatura en el lugar de instalación.

Vida útil en almacenamiento:

- 1 año en óptimas condiciones de almacenamiento.

Presentación

Tamaños de juntas de 1/2" (1,27 cm) a 10" (25.4 cm) en barras de 1.83 m (6 ft).
Tamaños personalizados disponibles bajo pedido.

OFICINA PRINCIPAL:

Parque Industrial Gran Sabana, M3 - M7, Tocancipá.

PBX: (1) 869 87 87

WWW.TOXEMENT.COM.CO



EUCLID CHEMICAL
TOXEMENT

WILLSEAL® COLOR CORESEAL-V

Junta vertical preformada de espuma flexible de celda cerrada

Las Hojas Técnicas de los productos EUCLID CHEMICAL TOXEMENT pueden ser modificadas sin previo aviso. Visite nuestra página Web www.toxement.com.co para consultar la última versión.

Los resultados que se obtengan con nuestros productos pueden variar a causa de las diferencias en la composición de los substratos sobre los que se aplica o por efectos de la variación de la temperatura y otros factores. Por ello recomendamos hacer pruebas representativas previo a su empleo en gran escala. EUCLID CHEMICAL TOXEMENT se esfuerza por mantener la alta calidad de sus productos, pero no asume responsabilidad alguna por los resultados que se obtengan como consecuencia de su empleo incorrecto o en condiciones que no estén bajo su control directo.

Febrero 10 de 2021

JUNTAS, SELLANTES Y ADHESIVOS
ELASTOMERICOS

WILLSEAL® COLOR
CORESEAL-V

TX40T927

OFICINA PRINCIPAL:

Parque Industrial Gran Sabana, M3 - M7, Tocancipá.

PBX: (1) 869 87 87

WWW.TOXEMENT.COM.CO



**EUCLID CHEMICAL
TOXEMENT**