



MAXTEN™

MACRO FIBRA SINTÉTICA PARA REEMPLAZAR LA MALLA ELECTROSOLDADA

REFUERZO DE CONCRETO A SU MEDIDA

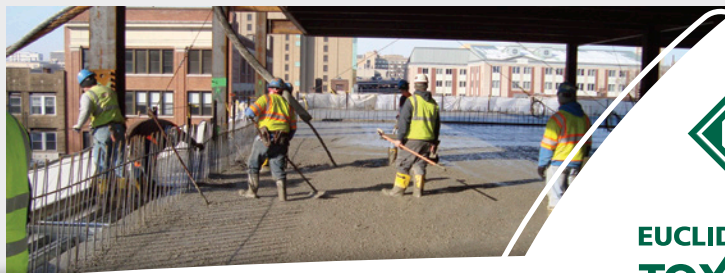
MAXTEN™ son macro fibras sintéticas usadas para reemplazar la malla electrosoldada y las fibras metálicas, como refuerzo secundario (refuerzo por temperatura) en la construcción de placas, losas y elementos prefabricados de concreto de hasta **21 MPa (3.000 psi)** de resistencia a compresión. Ideal para la sustitución de la malla electrosoldada por temperatura donde se mezcla concreto en obra, de hasta 21 MPa (3.000 psi).

Las macro fibras **MAXTEN™** cumplen con la norma **ASTM C 1116**, están específicamente diseñadas para reducir el agrietamiento por contracción plástica. Mejoran el desempeño del concreto al impacto, la abrasión y la fatiga. Proporcionan mayor durabilidad del concreto en el largo plazo.

Las macro fibras **MAXTEN™** ahorran tiempo y dinero, eliminando los inconvenientes generados por el almacenamiento, manejo, corte, colocación y desperdicio que regularmente se presentan con la malla electro soldada. Las macro fibras **MAXTEN™** son químicamente inertes y no generan corrosión.

APLICACIONES PRINCIPALES

- Pisos y placas no estructurales (cargas no superiores a **350 kg/m²**)
- Sobre placas en cubiertas, plataformas.
- Sistemas de placa fácil.
- Andenes



BENEFICIOS

- Elimina los problemas de manejo, almacenamiento, cortado y colocación de las mallas electrosoldadas.
- Las macro fibras **MAXTEN™** optimizan efectivamente el tiempo de colocación del refuerzo por temperatura en los elementos de concreto donde se utiliza.
- Las macro fibras **MAXTEN™** reducen los costos de refuerzo, manejo y colocación con respecto a las mallas electro soldadas.
- Las macro fibras **MAXTEN™** generan un refuerzo tridimensional que ayuda a prevenir el micro y macro fisuramiento del concreto, generando un refuerzo realmente efectivo en los elementos de concreto.
- Las macro fibras **MAXTEN™** son químicamente inertes, no se corroen.
- El uso de las fibras **MAXTEN™** mejora el desempeño y reduce la abrasión, rotura e impacto del concreto, lo cual conduce a prolongar su durabilidad.
- Las macro fibras **MAXTEN™** son fáciles de adicionar al concreto.



MAXTEN™ MACRO FIBRA SINTÉTICA PARA REEMPLAZAR LA MALLA ELECTROSOLDADA

INFORMACIÓN TÉCNICA

MATERIAL	100 % MEZCLA VIRGEN DE COPOLÍMERO
Gravedad específica	0.91
Dosis típica	1.8 a 3 kg/m ³
Longitud	38 mm
Relación de aspecto	39 / 79
Resistencia a tensión	84.94 ksi (620 - 685 MPa)
Punto de fusión	160 °C
Conductividad eléctrica y térmica	Baja
Absorción de agua	Despreciable
Resistencia a álcali y ácidos	Excelente



¡100% amigable con el contratista!

Es más barato porque:

- MAXTEN™ no se corroe.
- Con MAXTEN™ el cliente **NO** desperdicia, compra sólo lo que necesita.
- El cliente ahorra en transporte y almacenamiento, MAXTEN™ se vende en bolsa y no ocupa grandes volúmenes.
- MAXTEN™ es muy fácil de instalar, no requiere cortes, traslapos ni figuración.
- El cliente ahorra tiempo en instalación, basta con colocar una bolsita dosificadora de MAXTEN™ por cada saco de cemento de **50 kg**.

RENDIMIENTO

MAXTEN™ esta disponible en bolsas de **1.8 kg**, la cual contiene **7 bolsitas predosificadas** en su interior, para ser usada una por cada bulto de cemento de **50 kg**.

MAXTEN™	kg de MAXTEN / m ³ de concreto			
	3 mm cada 15 cm	4 mm cada 15 cm	5 mm cada 15 cm	6 mm cada 15 cm
ESPESOR DE PLACA (CM)				
5	1,8 kg/m ³	2,4 kg/m ³	-	-
8	1,8 kg/m ³	1,8 kg/m ³	2,3 kg/m ³	-
10	1,8 kg/m ³	1,8 kg/m ³	1,8 kg/m ³	2,7 kg/m ³
12	1,8 kg/m ³	1,8 kg/m ³	1,8 kg/m ³	2,2 kg/m ³
15	1,8 kg/m ³	1,8 kg/m ³	1,8 kg/m ³	1,8 kg/m ³

Use macro fibra TUF STRAND SF

Dosificación para placas de 21 MPa (3000 psi), 7 sacos de cemento / m³



Video



Hoja técnica

WWW.
TOXEMENT
.COM.CO



OFICINA PRINCIPAL
Parque Industrial
Gran Sabana



CONTACTO
(601) 869 8787



E-MAIL
atencioncliente@euclidchemical.com.co



TOCANCIPÁ • COLOMBIA