



EUCLID CHEMICAL  
TOXEMENT

Detalle

D6

Contiene

JUNTAS DE CONTRACCIÓN

Sistema

Productos toxement para instalaciones de  
tratamiento de agua potable

Línea

Impermeabilización de placas y cubiertas

Fecha

14/01/20

Versión

V\_01

Convenciones



Cinta PVC



Estructura en concreto

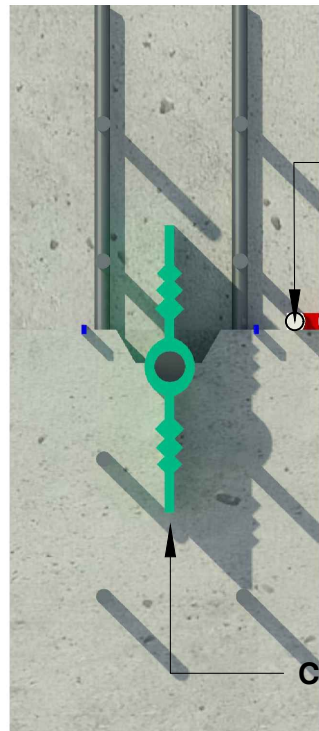


Illbruck os123/illbruck os700/ tammsflex ns

Escala

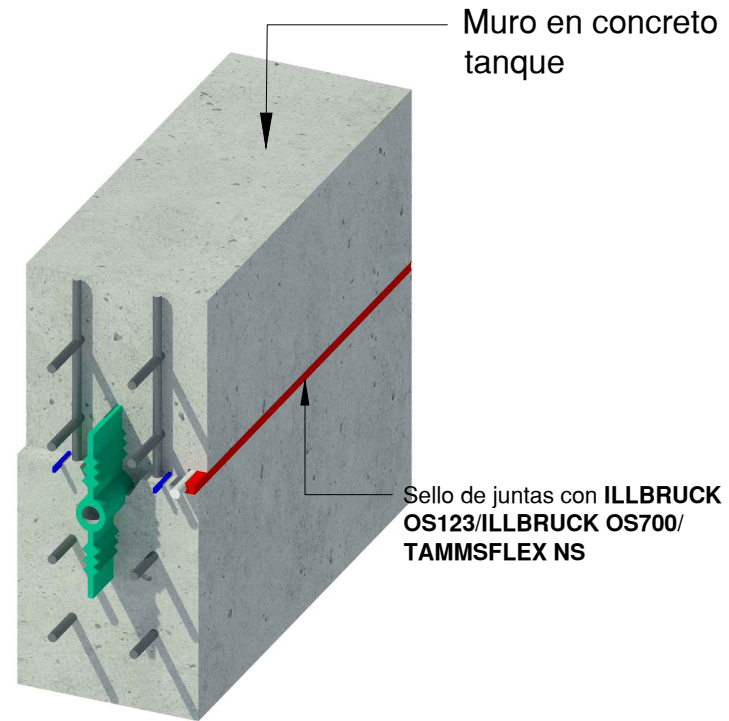
Sin escala

### ① Opción 1



Sellasil soporte

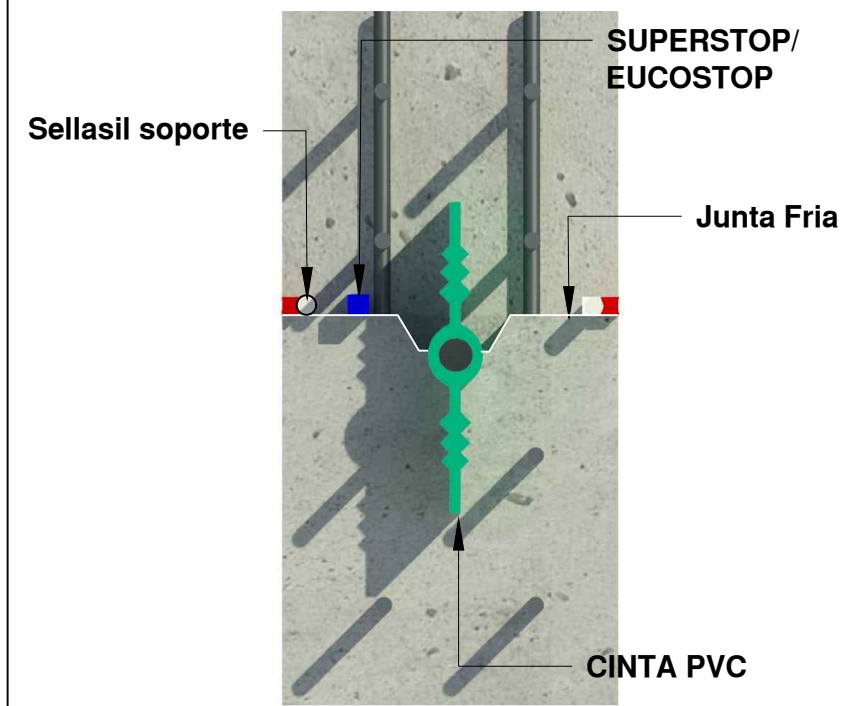
CINTA PVC



Muro en concreto  
tanque

Sello de juntas con ILLBRUCK  
OS123/ILLBRUCK OS700/  
TAMMSFLEX NS

### ① Opción 3



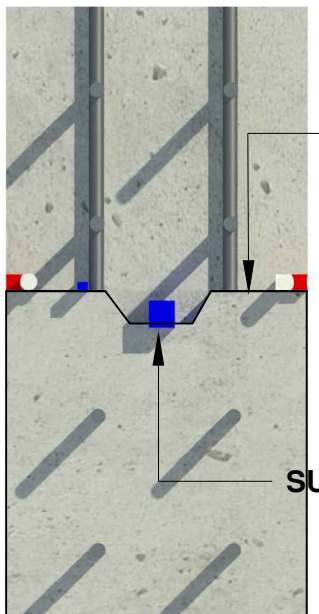
Sellasil soporte

SUPERSTOP/  
EUCOSTOP

Junta Fria

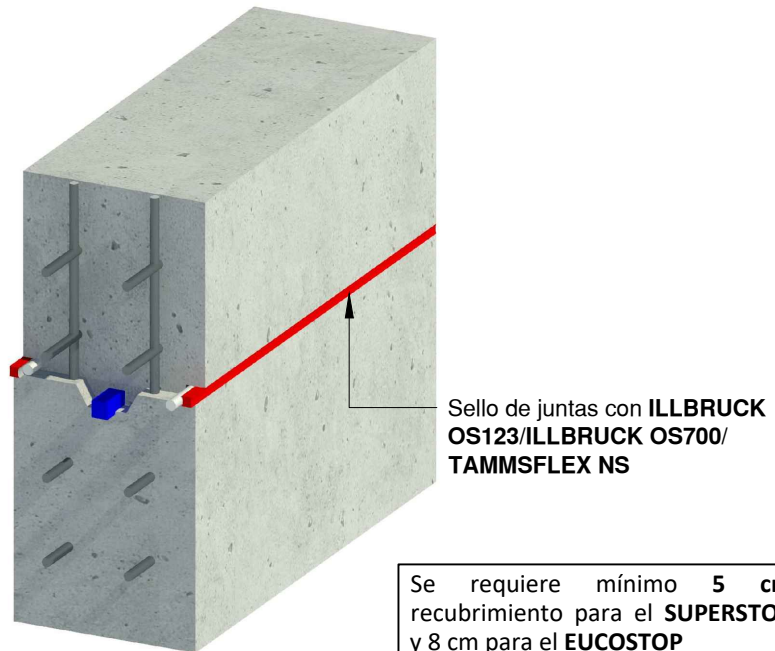
CINTA PVC

### ② Opción 2



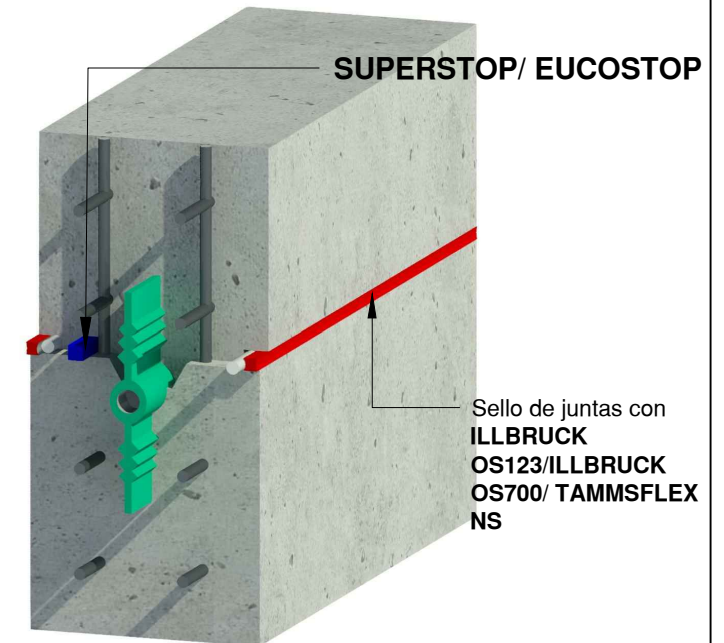
Junta Fria

SUPERSTOP/ EUCOSTOP



Sello de juntas con ILLBRUCK  
OS123/ILLBRUCK OS700/  
TAMMSFLEX NS

Se requiere mínimo 5 cm  
recubrimiento para el SUPERSTOP  
y 8 cm para el EUCOSTOP



SUPERSTOP/ EUCOSTOP

Sello de juntas con  
ILLBRUCK  
OS123/ILLBRUCK  
OS700/ TAMMSFLEX  
NS