



GUÍA DE SELECCIÓN PARA EL TRATAMIENTO DE MUROS

.....
VERSIÓN 2021



CO-SC-CER760459

WWW.TOXEMENT.COM.CO



SÍGUENOS EN REDES SOCIALES

OFICINA PRINCIPAL

• Tocancipá: (571) 869 87 87

OFICINAS NACIONALES

• Medellín: (4) 448 01 21. • Cali: (2) 524 23 25. • Barranquilla: (5) 380 80 33.
• Bucaramanga: (7) 697 02 01. • Cartagena: (5) 652 62 31.



EUCLID CHEMICAL
TOXEMENT

1. PRODUCTOS PARA EL ENCOFRADO DE MUROS DE CONCRETO SOMETIDOS A PRESIÓN HIDROSTÁTICA.

Dentro del proceso de la construcción de un muro sometido a presión hidrostática, uno de los puntos más críticos es la fundida del concreto ya que muchos de los problemas que se presentan posteriormente como los hormigueros, filtraciones, oquedades o fisuras se derivan de problemas a la hora de vaciar el concreto, si bien muchas de estas situaciones se evitan con el uso de aditivos (que mejoren la trabajabilidad del concreto) y buenas prácticas constructivas, EUCLID CHEMICAL TOXEMENT dentro de portafolio tiene los siguientes ACCESORIOS HIDRO EXPANSIVOS que evitan que los elementos embebidos dentro del concreto se conviertan en conductores de agua, eliminando las filtraciones de agua en estas zonas.

PRODUCTO	DESCRIPCIÓN	PRESENTACIÓN	INSTALACIÓN
<p>EUCOSTOP HE DISK</p>	<p>Accesorio hidroexpansivo para sellar filtraciones de agua generadas en grietas de concreto por el contacto de espaciadores de encofrado/formaleta.</p> <p>Este innovador sistema de sellado es 100% impermeable, rápido y fácil de instalar y está disponible en una amplia gama de tamaños.</p>		
<p>EUCOSTOP HE CONNECTOR</p>	<p>Accesorio hidroexpansivo para sellar filtraciones de agua generadas en grietas de concreto por el contacto de las barras de unión que quedan embebidas dentro del concreto y son colocadas en la formaleta antes de la fundida.</p> <p>Deslice los conectores sobre la barra de acoplamiento y ancle usando el EUCOSTOP DISK de sellado o el anillo de sellado. Disponible en una amplia gama de tamaños para usar con los tamaños de barra de unión estándar existentes.</p>		
<p>EUCOSTOP HE ABRAZADERA</p>	<p>Accesorio hidroexpansivo diseñado especialmente para sellar tuberías plásticas en construcciones de concreto, garantizando una resistencia a la presión de hasta 5 bar (51 m.c.a). Tiene un diseño único, patentado.</p> <p>Fije la tira de cierre con un solo giro alrededor del espaciador de encofrado. Más rápido y fácil que nunca.</p>		

PRODUCTO	DESCRIPCIÓN	PRESENTACIÓN	INSTALACIÓN
EUCOSTOP HE PLUG	Accesorio hidroexpansivo para sellar filtraciones de agua generadas en los orificios de distanciadores de formaleta.		
EUCOSTOP HE RING	Accesorio hidroexpansivo para sellar filtraciones de agua generadas en grietas de concreto inducidas por las corbatas que quedan embebidas dentro del concreto al momento de la fundida.		

2. SELLOS DE FILTRACIONES.

Es común que en los muros sometidos a presión hidrostática presenten hormigueros luego de fundidos, por donde usualmente se filtra el agua, en estos casos tenemos dos opciones que permiten tratar esta situación:

PRODUCTO	DESCRIPCIÓN	USOS ESPECÍFICOS	RECOMENDACIONES	RENDIMIENTO
EUCOPLUG	Es una mezcla cementicia, de fraguado rápido para sello de filtraciones de agua.	<ul style="list-style-type: none"> • Reparación definitiva de fugas de agua en superficies de concreto o mortero. • Sellamiento alrededor de tuberías o ductos. • Reparación y nivelación de superficies irregulares que vayan a ser recubiertas posteriormente. • Permite hacer taponamientos de pequeñas fugas de agua. 	<ul style="list-style-type: none"> • No utilice exceso de agua ya que se verán afectadas las resistencias. • Aplicar un mortero de reparación posterior al sellado de la filtración. 	<ul style="list-style-type: none"> • 1.9 kg de EUCOPLUG por cada litro de espacio vacío a sellar aproximadamente. <p>*El rendimiento puede variar dependiendo de la cantidad de agua usada en la mezcla de la filtración.</p>
HEY'DI POWDER X SYSTEM	Es una combinación de materiales cementicios y materiales base silicatos que se utiliza en el lado negativo de las superficies para sellar y detener fugas o filtraciones causadas por presión hidrostática. HEY'DI POWDER X SYSTEM es un polvo seco que se endurece en segundos cuando se expone al agua. EUCO SEALING LIQUID penetra a través del HEY'DI POWDER X a los capilares del sustrato. Allí, reacciona con la humedad y las partes constituyentes del sustrato y forma cristales.	<ul style="list-style-type: none"> • Impermeabiliza el concreto o mampostería con fugas o filtraciones desde el lado negativo para proteger contra la presión hidrostática. • Se utiliza en muros interiores o exteriores bajo la rasante, losas sobre la rasante, cimientos, subterráneos, embalses, túneles, muelles en tierra y otras áreas donde ocurren fugas. 	<ul style="list-style-type: none"> • No lo aplique sobre superficies congeladas o cubiertas de escarcha o cuando la temperatura está por debajo de los 4°C (40°F), o se espera que descienda por debajo de los 4°C (40°F) en un lapso de 48 horas. • No lo aplique a temperaturas sobre los 32°C (90°F). • No llene las cisternas, tanques, etc., con agua durante los 7 días posteriores a la aplicación. 	<ul style="list-style-type: none"> • Aproximadamente se aplica 1.16 kg/m² (0.28 libras/pies²) y depende de las dimensiones de las áreas que tienen fugas. • EUCO SEALING LIQUID, utilícelo tal cual lo recibe, 1.47 m²/l (60 pies²/gal). <p>El producto se usa según el tipo de filtración que se tenga. (Ver gráficos)</p>

Proceso de aplicación para sello de filtraciones con HEY'DI POWDER X SYSTEM.

Tratamiento de filtraciones para superficies que "lloran".

Tratamiento de filtraciones para fugas activas.



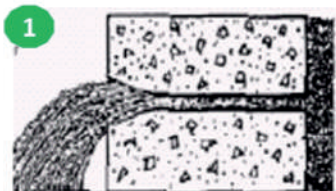
1 Aplicar con mano enguatada HEY'DI POWDER X seco, sobre la superficie húmeda.



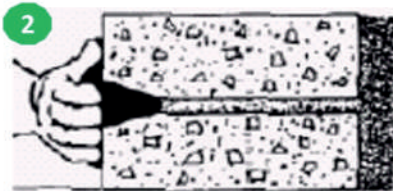
2 Aplicar con una brocha EURO SEALING LIQUID sobre toda la zona donde se aplico el HEY'DI POWDER X, cubriéndolo completamente.



3 Aplicar con mano enguatada HEY'DI POWDER X seco, sobre el EURO SEALING LIQUID húmedo.



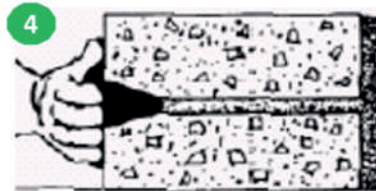
1 Abrir el orificio por donde esta saliendo el agua en forma de cuña para liberar presión y facilitar la colocada del tapón



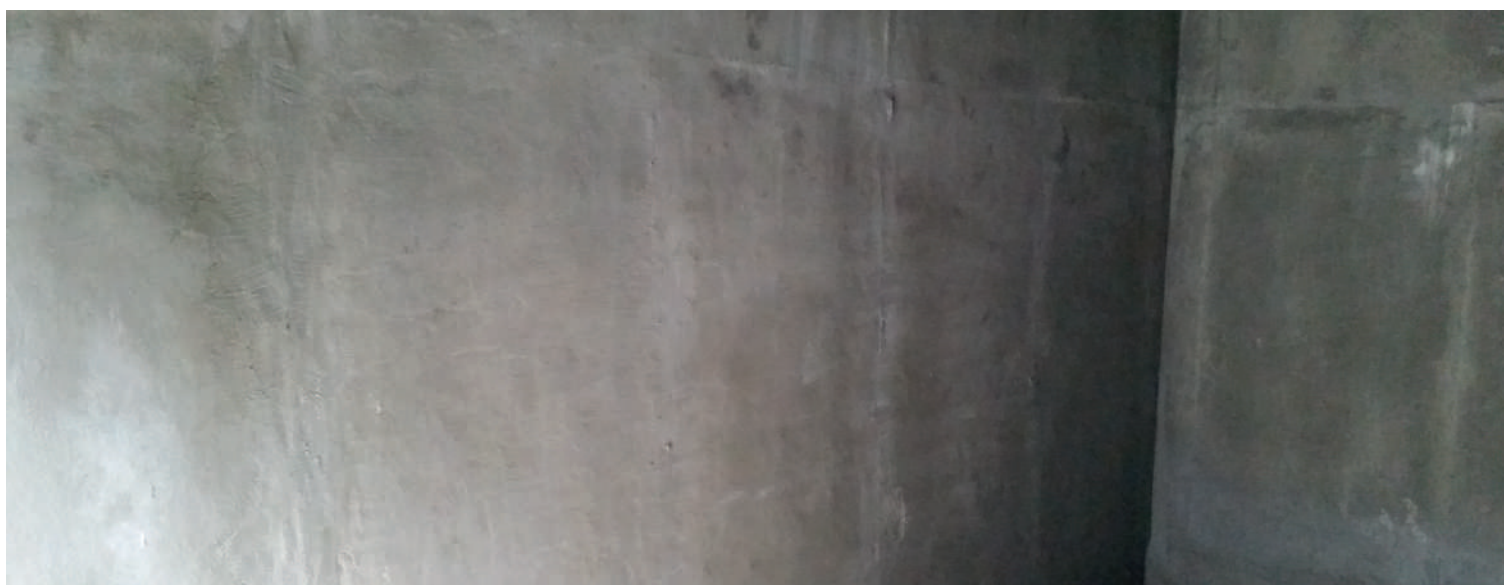
2 Mezclar HEY'DI POWDER X con agua hasta obtener una consistencia pastosa, hacer un tapón y colocar sobre el orificio haciendo presión hasta que endurezca.



3 Una vez se ha dejado de salir agua, aplicar sobre toda la superficie tratada EURO SEALIGN LIQUID.



4 Aplicar con mano enguatada HEY'DI POWDER X seco, sobre el EURO SEALIGN LIQUID húmedo.



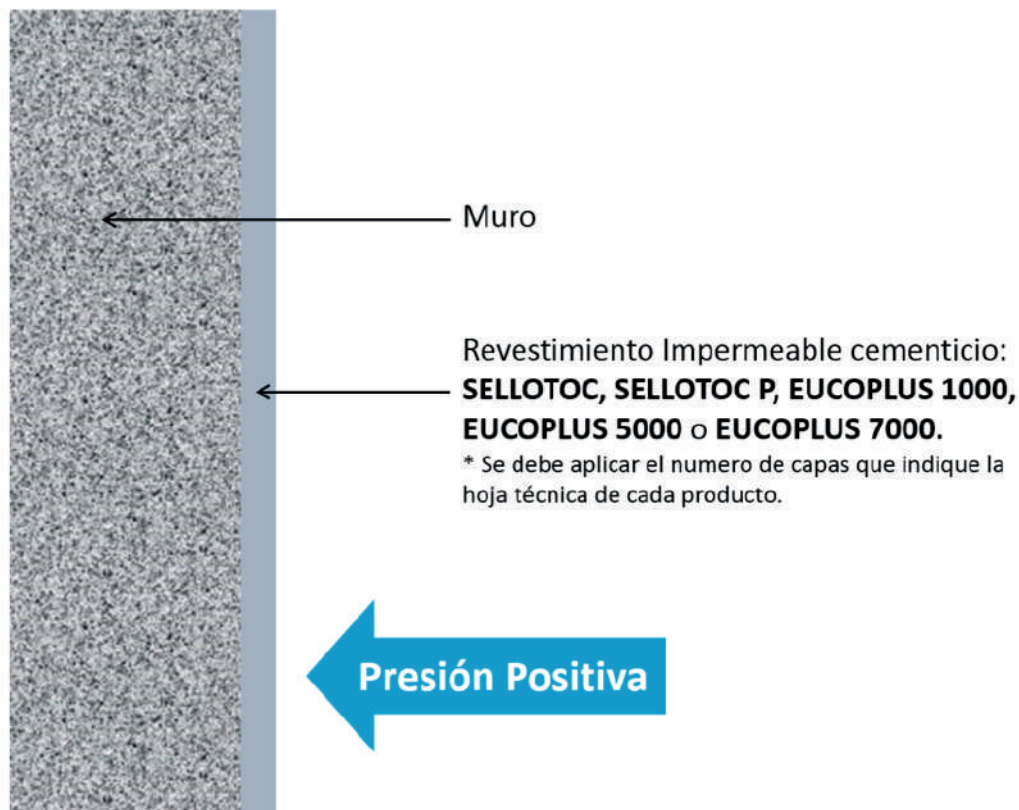
3. IMPERMEABILIZACIÓN DE SUPERFICIES – IMPERMEABILIZANTES CEMENTICIOS.

Dentro de la línea de impermeabilización existen los revestimientos cementicios, los cuales son muy versátiles, económicos y fáciles de instalar. Dentro del portafolio de EUCLID CHEMICAL TOXEMENT tenemos una variedad de productos que sirven para presión positiva y para presión negativa, los cuales son:

3.1. Impermeabilizantes cementicios para presión positiva.

PRODUCTO	DESCRIPCIÓN	USOS ESPECÍFICOS	RECOMENDACIONES	RENDIMIENTO
SELLOTOC	Recubrimiento (blanco o gris) a base de cemento, que impermeabiliza, decora y protege superficies de concreto y mampostería	Impermeabilización de: <ul style="list-style-type: none"> • Tanques de agua no elevados. • Cárcamos, sótanos, muros, jardineras, fosos de elevadores y cimientos NO expuestos a presión negativa. • Baños, cocinas y culatas. 	<ul style="list-style-type: none"> • Sellar previamente las juntas y reparar los hormigueros e imperfecciones de la superficie. • Humedecer la superficie antes de la aplicación sin que quede agua empozada. • Curar durante 3 días en SELLOTOC y 7 días en SELLOTOC P. • Cuando se aplique en tanques de agua, dar al servicio 3 días después en SELLOTOC y 7 días en SELLOTOC P, previo lavado hasta neutralizar el pH. • No aplicar a temperaturas menores a 7°C. 	<ul style="list-style-type: none"> • 2,3 y 2,5 Kg/m² (2 capas de mínimo 1 mm de espesor).
SELLOTOC P	Mortero polimérico cementicio de alta adherencia, para impermeabilizar, proteger y decorar superficies de concreto y mampostería. Contiene un co-polímero para una mejor adherencia e impermeabilidad.			
EUCOPLUS 100	Es un impermeabilizante cementicio, semi-flexible, bicomponente (A+B), a base de cementos especiales, aditivos minerales y polímeros de excelentes características impermeabilizantes.	Impermeabilización de: <ul style="list-style-type: none"> • Sótanos, fosos de ascensores, paredes internas • Balcones (hasta 3 m²), reservorio de agua potable no elevado. • Como capa inicial en piscinas en concreto enterradas y estructuras sujetas a infiltración de nivel freático moderado. • Revestimiento para ser usado antes de la instalación de pisos cerámicos, evitando la acción de humedades provenientes del piso. 	<ul style="list-style-type: none"> • Los tanques deben ser enterrados o estar a nivel del suelo y adicionalmente deben tener la tapa de confinamiento en el mismo material de construcción del tanque (hasta 3.5 metros de alto). 	<ul style="list-style-type: none"> • En humedades del suelo o agua de infiltración: 4 kg/m² en 3 capas. • En balcones, baños, cocinas, áreas de lavanderías: 3 kg/m² en 3 capas. • En tanques de agua enterrados, sótanos y muros subterráneos, cimientos, fosos de ascensores y áreas con nivel freático: 4 kg/m² en 3 a 4 capas. • Como capa regularizante en tanques de agua elevados, piscinas enterradas o sobre nivel: 2 kg/m² en 2 capas.
EUCOPLUS 5000	Impermeabilizante a base de resinas termo plásticas, cemento y aditivos que resultan en una membrana de polímero modificado, con cemento de excelentes características de resistencia e impermeabilidad. Aplicado sobre mortero, concreto o mampostería, conforma una membrana impermeable de buena flexibilidad y adherencia.	<ul style="list-style-type: none"> • Tanques para almacenamiento de agua no elevado o apoyado sobre una estructura de concreto • Jardineras • Balcones hasta 6 m² de área, • Cocinas y baños antes de colocar el terminado final. • Muros de mampostería (con pañete o revoque). 	<ul style="list-style-type: none"> • El producto es formulado para reservorios de agua potable o estaciones de tratamiento, no debe ser usado en lugares o en contacto con productos donde el pH sea inferior a 6. 	<ul style="list-style-type: none"> • 4 kg/m² en 3 capas: Para tanques de agua enterrados, jardineras y balcones.
EUCOPLUS 7000 FIBRAS	Impermeabilizante cementicio, a base de resinas termoplásticas, con aditivos y fibras sintéticas incorporadas. Esta composición resulta en una membrana de polímero modificado con cemento de excelentes características de resistencia, flexibilidad e impermeabilidad.	<ul style="list-style-type: none"> • Reservorios de agua potable en concretos elevados. • Piscinas de concreto enterradas. • Baños, cocinas o lavanderías. • Jardineras. • Balcones hasta 12 m² de área. • Muros de mampostería (con pañete o revoque). 	<ul style="list-style-type: none"> • En reservorios de agua se deben hacer lavados sucesivos hasta neutralizar el pH, antes de usarlos como almacenamiento para agua de consumo animal o humano; ya que por tratarse de un material base cemento, EUCOPLUS 7000 FIBRAS puede generar cambios en el pH del agua almacenada. 	<ul style="list-style-type: none"> • En reservorios elevados, piscinas enterradas, jardineras y balcones: 4.5 kg/m² en 3 capas. • 2 kg/m² en 2 capas como regularizante de superficie.

Nota: los rendimientos aquí reportados son aproximados y dependen de la rugosidad de la superficie.

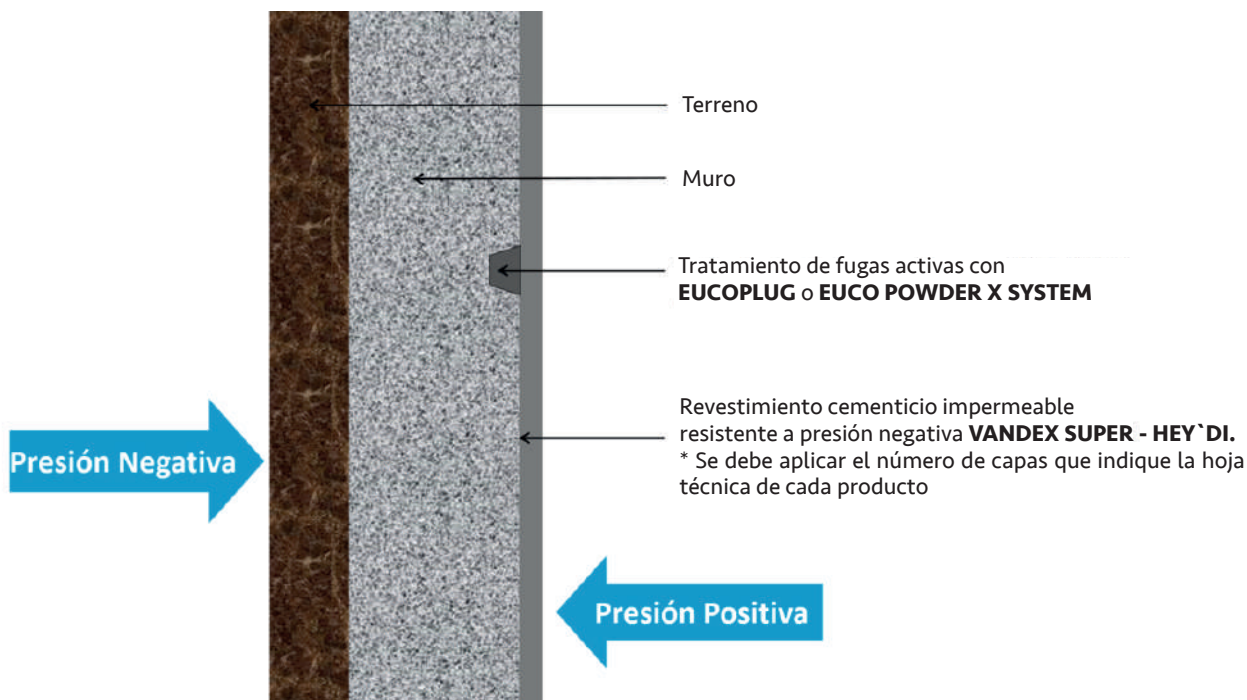


Esquema de aplicación de impermeabilizantes cementicios para presión positiva.

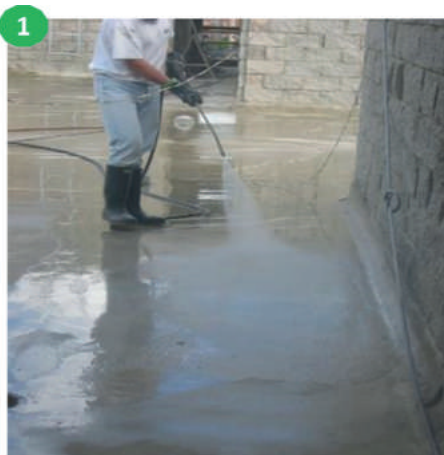
3.2. Impermeabilizantes cementicios para presión negativa y positiva

PRODUCTO	DESCRIPCIÓN	USOS ESPECÍFICOS	RECOMENDACIONES	RENDIMIENTO
HEY´DI K-11	Sistema impermeabilizante por cristalización para concreto y mortero. Sus componentes penetran en los poros, combinándose químicamente con la cal libre del cemento. Resiste presión positiva y negativa. Viene en colores blanco y gris. Recomendada especialmente en áreas que pueden tener condensación durante la aplicación.	En cualquier tipo de estructura enterrada como: <ul style="list-style-type: none"> • Sótanos • Túneles • Alcantarillas • Fosos de ascensor 	<ul style="list-style-type: none"> • El concreto debe tener al menos 7 días de edad. • El sustrato debe estar húmedo antes de la aplicación. • La segunda capa se debe aplicar luego de 24 horas de aplicada la primera, • Los tanques, cisternas, etc, se pueden dar al uso luego de 7 días. 	<ul style="list-style-type: none"> • Aplicar mínimo 2 capas (cada una requiere alrededor de 1,2 kg/m² para un espesor de 0,7 mm (aprox). • Para presiones negativas e impermeabilizaciones en presión positiva con aplicaciones críticas se deben aplicar 2 capas de HEY´DI K-11 Gris
VANDEX SUPER	Impermeabilizante y protector del concreto por cristalización. Resiste presión positiva y negativa. Colores blanco (blanco cemento o beige) y gris.	<ul style="list-style-type: none"> • En todo tipo de estructuras sujetas al ataque de aguas residuales domésticas, aguas del subsuelo o en presión negativa. • Se puede usar en: tanques de agua potable, sótanos, muros, planta de aguas residuales domésticas, piscinas, canales, etc. 	<ul style="list-style-type: none"> • Aplicar en 2 capas con brocha, rodillo, pistola a presión o con llana; en el caso que sea con brocha, la primera capa se debe aplicar presionando lo suficiente para que penetre en el sustrato. • No mezclar más producto del que se pueda aplicar en 20 minutos. • En sitios cerrados o poco aireados, se debe garantizar una buena ventilación para asegurar un fraguado adecuado. 	<ul style="list-style-type: none"> • Estructuras que contengan agua en muros interiores: 2 capas a 0,75 Kg/m² cada una. • Losas de concreto: Una capa a 1,2 Kg/m² en forma de lechada al concreto ya fraguado o durante el fraguado inicial, mediante palustradora o llana.

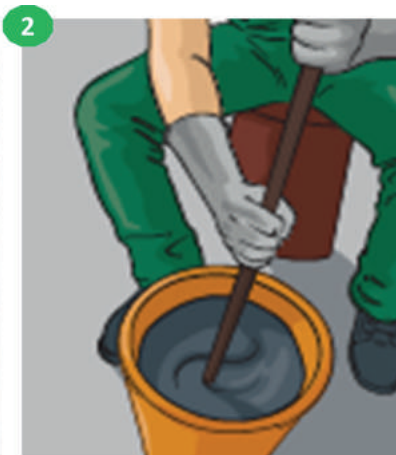
Nota: los rendimientos aquí reportados son aproximados y dependen de la rugosidad de la superficie.



Proceso de aplicación de impermeabilizantes cementicios para presión positiva y negativa



1 Una vez la superficie este completamente limpia, humedezcala, preferiblemete desde el día anterior, asegurándose que quede saturada, superficialmente seca.



2 Mezcle el producto seleccionado según indicaciones de hoja técnica



3 Preferiblemente aplique una primera capa con mano enguantada, también puede ser con brocha, rodillo o aspersor, asegurándose que esta capa llene totalmente los poros



4 Aplique la siguiente capa en sentido perpendicular a la anterior, hasta completar el número de capa que requiere cada producto



5 Siga las instrucciones de curado de cada producto

Proceso de aplicación de impermeabilizantes cementicios para presión positiva y negativa

EUCOPLUS LÍNEA DE IMPERMEABILIZANTES CEMENTICIO SEMI-FLEXIBLES				IMPERMEABILIZANTES RÍGIDOS		IMPERMEABILIZANTES POR CRISTALIZACIÓN	
USOS	EUCOPLUS 1000	EUCOPLUS 5000	EUCOPLUS 7000 FIBRAS	SELLOTOC	SELLOTOC P	VANDEX SUPER	HEY´DI K-11
Tanques de agua elevados y apoyados sobre una estructura de concreto	X		X				X
Tanques de agua enterrados sin presión negativa	X	X	X	X	X	X	X
Sótanos y muros subterráneos	X					X	X
Cimientos	X					X	
Balcones	Hasta 3 m ²	Hasta 6 m ²	Hasta 12 m ²				
Baños	X	X	X	X	X		
Cocinas	X	X	X	X	X		
Área de lavanderías	X	X	X	X	X		
Fosos de ascensor	X					X	X
Piscinas en concreto enterradas.	X		X			X	X
Áreas con nivel freático y presión negativa.	X					X	X
Tanques de aguas residuales domésticas						X	
Tanques enterrados en áreas con condensación y/o poca ventilación	X						X

Notas:

- En tanques de agua elevados y apoyados sobre una estructura de concreto, así como en Piscinas en concreto enterradas, se recomienda usar Eucoplus 1000 como capa regularizante, antes de aplicar Eucoplus 7000 Fibras.
- Éste documento es una guía general de uso, por ello, se recomienda evaluar el tipo de estructura y el uso que se le dará a la misma, con el fin de escoger el producto adecuado para su proyecto. Para cualquier duda o aclaración le recomendamos contactar al departamento técnico y/o comercial de EUCLID CHEMICAL TOXEMENT.

4. IMPERMEABILIZANTE PARA MUROS CON HUMEDADES POR CAPILARIDAD

La humedad por capilaridad se manifiesta en las partes del edificio que están en contacto directo con el suelo y donde hay exceso de agua en el terreno, ya sea por la existencia de niveles freáticos, escurrimiento, saturación o acumulación de agua en épocas de lluvias y suele presentarse por falta de un adecuado sistema de evacuación del agua y/o de impermeabilización de los cimientos, placas o muros contra terreno.

Este tipo de humedades suelen ser difíciles de manejar y van aumentando progresivamente, generando un olor característico a "humedad", generalmente acompañado de la aparición de hongos, moho sobre la superficie y la afectación del acabado que tenga el muro (pintura, papel tapiz, madera, cerámica, etc), llegando a dañar incluso el pañete del muro, hasta provocar su desmoronamiento en casos severos. Sumado a los daños a la salud que generan este tipo de humedades, se convierte en un dolor de cabeza recurrente, si no se le da una solución definitiva.

PRODUCTO	DESCRIPCIÓN	USOS ESPECÍFICOS	RECOMENDACIONES	RENDIMIENTO
EUCOPLUS REPAIR	Impermeabilizante en polvo, monocomponente, blanco, que sólo requiere ser mezclado con agua limpia. Formulación a base de cementos, aditivos y polímeros especiales, diseñado para sellado y tratamiento de humedad en muros o paredes internas y externas.	Es utilizado para impermeabilizar, prevenir, reparar o eliminar la humedad en muros y paredes internas y externas en sustratos con alta humedad o ascenso de agua por capilaridad. Puede usarse como acabado final. Si se desea pintar, se recomienda dejar secar el producto por 24 horas antes de aplicar la pintura.	NO utilice EUCOPLUS REPAIR en: • Piscinas y depósitos con contacto directo y permanente de agua. • Estructuras sujetas a fisuras activas. • Áreas sujetas a un nivel freático variable. • En sitios donde exista presión negativa.	• 2.5 kg/m ² aplicados a un espesor de 1.5 mm.



5. MORTEROS PARA ENCHAPE

PRODUCTO	DESCRIPCIÓN	USOS ESPECÍFICOS	RECOMENDACIONES	RENDIMIENTO
EUCO CERÁMICA	Adhesivo base cemento, de color blanco o gris, especialmente recomendado para la instalación de revestimientos cerámicos en ambiente interior sobre sustratos de concreto o mortero.	<p>Instalación de revestimientos cerámicos de media o alta absorción, en pisos y paredes en zonas interiores, sobre superficies como:</p> <ul style="list-style-type: none"> • Bloques de hormigón. • Morteros de capa gruesa • Revocos o pañete de arena y cemento. • Ladrillo • Losas de concreto • Pantalla de concreto 	<ul style="list-style-type: none"> • Todas las superficies deben estar entre 4°C y 32°C. • La superficie debe estar estructuralmente sana y libre de cualquier partícula, sustancia o lechada que impida adherencia • Se debe humedecer la superficie antes de su aplicación. • No instalar sobre paredes o enlucidos de yeso. • No recomendado para instalar sobre cerámica o sobre revestimientos de baja absorción (gres, porcelanatos, vidriados, mármol verde y piedra sensibles a la humedad, etc). • EUCO CERÁMICA No se recomienda para adherir formatos superiores a 33 cm x 33 cm. • EUCO PORCELÁNICO No se recomienda el uso de superficies de gran altura 	<ul style="list-style-type: none"> • Formato 11 cm x 11 cm: 2 kg/m². • Formato 20 cm x 20 cm: 3kg/m². • Formato 30 cm x 30 cm: 4kg/m²
EUCO PORCELÁNICO	Adhesivo base cementosa, con aditivos tipo látex especializado para la instalación en capa delgada de productos cerámicos y productos de baja absorción o poco porosos.	<p>Para instalación de revestimientos poco porosos (porcelánicos), en pisos y paredes en zonas interiores, sobre superficies como:</p> <ul style="list-style-type: none"> • Bloques de concreto o ladrillo • Pañetes o morteros. • Paneles de cemento • Losas de concreto: (28 días de edad mínimo). • Pantalla de concreto 	<ul style="list-style-type: none"> • Comprobar que el sustrato está libre de polvo, grasas, pintura, etc. Si este es muy absorbente o esta reseco, humedecer previamente. • La temperatura ambiente durante la instalación debe estar entre 5°C y 35°C • La edad del concreto sobre el cual se hará la aplicación debe ser mínimo 7 días. • Hacer juntas de dilatación de acuerdo a la recomendación del diseñador estructural. • No colocar los revestimientos en inmersión de agua antes de la instalación 	<ul style="list-style-type: none"> • Formato 11 cm x 11 cm: 2 kg/m². • Formato 20 cm x 20 cm: 3kg/m². • Formato 30 cm x 30 cm: 4kg/m². • Formato 40 cm x 40 cm: 5kg/m².
EUCO ADHESIVO LÁTEX	Mortero seco flexible elaborado en base cemento gris o blanco, modificado con aditivos celulósicos y aditivos tipo látex que lo hacen apropiado para aplicaciones especiales.	Fachadas, cuartos de temperaturas altas como baños turcos (hasta 80°C), inmersión en agua sin tratamiento químico e instalación de pizarra natural.	<ul style="list-style-type: none"> • Comprobar que el sustrato está libre de polvo, grasas, pintura, etc. Si este es muy absorbente o esta reseco, humedecer previamente. • La temperatura ambiente durante la instalación debe estar entre 5°C y 35°C • La edad del concreto sobre el cual se hará la aplicación debe ser mínimo 7 días. • Hacer juntas de dilatación de acuerdo a la recomendación del diseñador estructural. • No colocar los revestimientos en inmersión de agua antes de la instalación 	• 4,5 kg a 12 kg dependiendo del tamaño del elemento a adherir



6. MORTEROS PARA RELLENAR BOQUILLAS

PRODUCTO	DESCRIPCIÓN	USOS ESPECÍFICOS	RECOMENDACIONES	RENDIMIENTO
EUCO BOQUILLA	Material en polvo, diseñado para rellenar e impermeabilizar las juntas de los enchapes cerámicos y azulejos. Provee emboquillado impermeable y decorativo en los terminados de los enchapados, evitando la formación de hongos.	Sello de juntas de enchapes cerámicos ornamentales o sanitarios en: <ul style="list-style-type: none"> • Cocinas, baños, servicentros o locales comerciales que continuamente estén expuestos a ambientes húmedos. • En laboratorios, hospitales, terrazas, clínicas, etc., que requieran asegurar las condiciones sanitarias. 	<ul style="list-style-type: none"> • La junta debe estar limpia y ligeramente húmeda. • Temperatura mínima de aplicación: 4°C. • Se puede poner en contacto con agua a partir de los 7 días de su aplicación. • Para aplicaciones donde el enchape está sumergido en agua constantemente, se recomienda reemplazar el agua de mezcla por una solución acrílica (2 partes de ADERCRIL de TOXEMENT, por 1 parte de agua), dando al servicio 10 días después de la aplicación. 	<ul style="list-style-type: none"> • 250 g/m² con azulejos de 20 cm x 20 cm en espesor de 5 mm. • El rendimiento del EUCO BOQUILLA varía dependiendo de la separación entre los enchapes, del tamaño y del espesor de los mismos.
EUCO BOQUILLA LÁTEX	Material en polvo, diseñado para rellenar e impermeabilizar las juntas de los enchapes a base cemento modificado con aditivo látex que le permite mejor adherencia, flexibilidad e impermeabilidad.	<p>Recomendado para sellar juntas entre tabletas de mármol, granito natural, porcelanato y cerámica en instalaciones interiores y exteriores.</p> <p>Recomendado para juntas entre 1 y 6 mm.</p>	<ul style="list-style-type: none"> • Se recomienda emboquillar luego de 24 horas de instalado el piso. • La junta debe estar limpia y ligeramente húmeda. • La temperatura ambiente durante la instalación debe estar entre 5°C y 35°C • El ancho mínimo de la junta de 2 mm para tabletas menores de 30 cm, y mayores de 3 mm para tabletas de más de 30 cm. No se recomiendan las juntas a tope. 	<ul style="list-style-type: none"> • Entre 0,5 m²/kg a 5 m² /kg



USOS	PEGA DE ENCHAPE			BOQUILLAS	
	EUCO CERÁMICA	EUCO PORCELÁNICO	EUCO ADHESIVO LÁTEX	EUCO BOQUILLA	EUCO BOQUILLA LÁTEX
Pega de revestimientos cerámicos de media o alta absorción	X				
instalación de revestimientos poco porosos (porcelánicos)		X			
Zonas Interiores	X	X		X	X
Fachadas			X		X
Exteriores			X		
Pisos y paredes	X	X	X		
Pega de revestimientos de gran formato					
Pega de revestimientos en cuartos de temperaturas altas como baños turcos (hasta 80°C)			X		
Pega de revestimientos inmersión en agua sin tratamiento químico					
Pega de piedra pizarra natural					
Nivelación de pisos y pega de revestimientos donde se requiera alta adherencia y flexibilidad					
Sello de juntas de enchapes cerámicos ornamentales o sanitarios					
Sello de juntas entre tabletas de mármol, granito natural, porcelanato y cerámica					

7. MORTEROS LISTOS

PRODUCTOS	DESCRIPCIÓN	USOS ESPECÍFICOS	RECOMENDACIONES	RENDIMIENTO
LISTOC 210	Mortero impermeable con granulometría especial que mezclado con agua proporciona una pega de buena adherencia para hacer pañetes o adherir elementos de mampostería	<ul style="list-style-type: none"> • Pega de ladrillos, bloques y demás elementos de mampostería. • Revestimientos de pañete impermeable. • Rellenos de mampostería estructural. • Reparación de tanques, baños, piscinas, jardineras, cubiertas, etc. 	<ul style="list-style-type: none"> • La superficie debe estar limpia y húmeda pero sin presentar empozamientos. • La superficie debe tener un perfil de rugosidad homogéneo no inferior a 2 mm. • Cure con agua o con CURASEAL de EUCLID CHEMICAL TOXEMENT según recomendaciones del ACI 308. 	• 19.5 kg/m ² a un espesor de 1.0 cm.

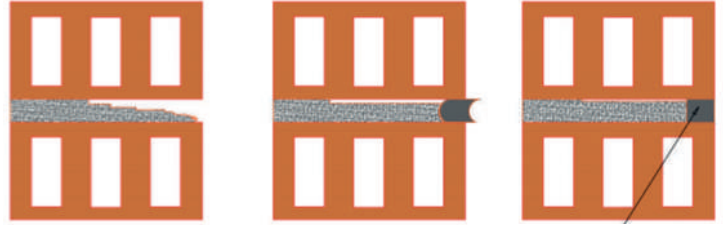
Algunos usos de LISTOC 210:



Donde se requiere un mortero impermeable, para pañetar muros



Para pega de mampostería a la interperie



Para resanar juntas de ladrillos en mal estado

Mortero impermeable
Toxement polvo / listoc 210

Productos	Descripción	Usos específicos	Recomendaciones	Rendimiento
EUCOLISTO	Mortero de fraguado rápido, ideal para trabajos urgentes en reparaciones y fijaciones.	<ul style="list-style-type: none"> • Reparaciones rápidas de pisos, paredes, garajes, calzadas, aristas, etc. • Fijación de puertas, material sanitario, instalaciones hidráulicas o eléctricas. • Obras urgentes en piscinas, fosas, cisternas. 	<ul style="list-style-type: none"> • La superficie debe estar rugosa y libre de polvo, mugre y materiales sueltos que puedan impedir adherencia. • Cure con agua 30 minutos después de la aplicación durante las primeras 2 horas. • Mezcle únicamente la cantidad que pueda aplicar en 10 minutos. • De acabado al mortero inmediatamente se hace la aplicación 	• 17 kg/m ² a 18 kg/m ² en espesor de 1 cm.

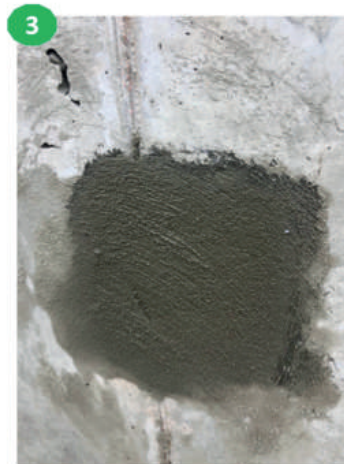
PROCESO DE APLICACIÓN DE EUCOLISTO



1 Dar perfil de rugosidad a la zona a reparar y si es necesario aplicar el adhesivo epóxico **EPOTOC**.



2 Aplicar el **EUCOLISTO** con llana o espátula en espesores de 0.5 cm hasta 4 cm máximo.



3 Dar el acabado deseado y curar con agua 30 minutos, después de la aplicación durante las primeras 2 horas



4 Luego de 2 horas de aplicado el **EUCOLISTO** se puede estucar la superficie si se desea dar un acabado más estético.

9. MEJORADORES DE ADHERENCIA

PRODUCTOS	DESCRIPCIÓN	USOS ESPECÍFICOS	RECOMENDACIONES	RENDIMIENTO
EUCO TEXTURA PLUS	Compuesto líquido empleado como desmoldante y retardante de fraguado superficial de concreto en las caras expuestas de la formaleta, su uso facilita el proceso de retirada y lavada de la formaleta después de fundir el concreto, además proporciona una textura adecuada del concreto para colocación de otros acabados.	Recomendado en áreas donde se requiera desarrollar en una sola operación la acción desmoldante y retardante superficial de concretos que requieran: <ul style="list-style-type: none"> Exposición del agregado. Grabados arquitectónicos. Mejora de perfil de adherencia para morteros o acabados posteriores. 	<ul style="list-style-type: none"> No diluir el producto. Debe aplicarse sobre la formaleta o encofrado metálico con brocha o rodillo. El tiempo de retardo superficial puede variar en función del espesor del muro, la temperatura ambiente, diseño y tipo de cemento. Se recomienda hacer ensayos preliminares. 	<ul style="list-style-type: none"> 200 g/m² a 250 g/m² sobre superficies metálicas.

PROCESO DE APLICACIÓN DE EUCO TEXTURA PLUS



Sobre la formaleta limpia, aplicar EUCO TEXTURA PLUS con rodillo



EUCO TEXTURA PLUS se debe aplicar de manera uniforme sobre toda la formaleta



Colocar la formaleta y fundir el concreto



Luego de retirada la formaleta lavar con una escoba y agua



Con EUCO TEXTURA PLUS

Sin EUCO TEXTURA PLUS

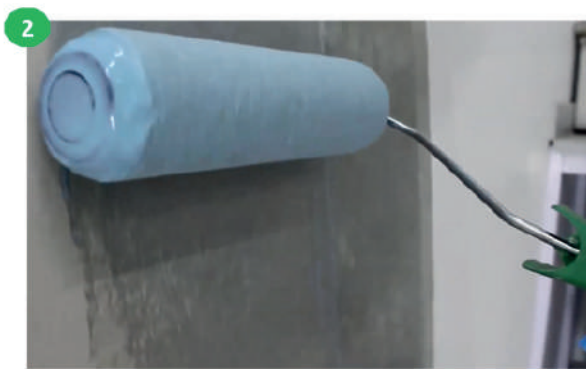


Resultado final

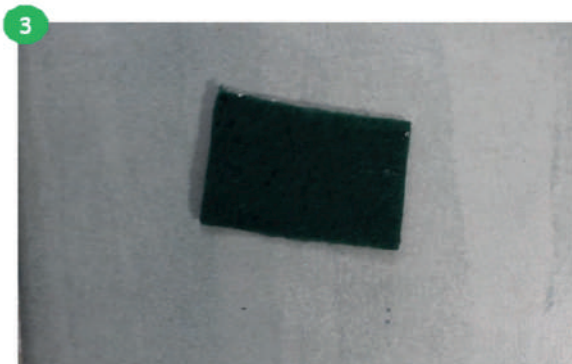
PRODUCTOS	DESCRIPCIÓN	USOS ESPECÍFICOS	RECOMENDACIONES	RENDIMIENTO
EUCO TECNOBOND	<p>Agente promotor de adherencia, formulado a base de polímeros acrílicos y arenas especiales.</p> <p>Se aplica como una película para mejorar el perfil de adherencia sobre estructuras que van a ser recubiertas con enlucidos de yeso, estucos, adhesivos de enchapes cerámicos o porcelánicos y morteros cementicios. El uso de este producto elimina el uso del cincel, decapado químico o inhibidores de fraguado superficial, y otros procedimientos utilizados para generar rugosidad y mejorar el perfil de adherencia de la superficie a revestir.</p>	<p>Donde se requiera mejorar la adherencia en superficies lisas como losas y muros de concreto, láminas de fibrocemento o yeso cartón, albañilería estucada y mármol, entre otros, donde se requiera adherir:</p> <ul style="list-style-type: none"> • Enlucidos de yeso. • Estucos. • Adhesivos de enchapes cerámicos o porcelánicos. • Morteros cementicios. 	<ul style="list-style-type: none"> • EUCO TECNOBOND es una dispersión acuosa, y su periodo de trabajabilidad se ve afectado por variaciones de temperatura. En climas fríos, las bajas temperaturas y el alto porcentaje de humedad aumentan el tiempo de inicio de la polimerización (secado y formación de película). • La temperatura ambiente y la del sustrato deben estar por encima de los 10°C. • No aplique EUCO TECNOBOND en capas gruesas. • Jamás se debe usar EUCO TECNOBOND sobre superficies cinceladas. • No aplicar enlucidos de yesos en espesores superiores a 2 cm. • No deje pasar más de 24 horas desde que el producto seque hasta que aplique el recubrimiento. 	<ul style="list-style-type: none"> • 4 m²/kg aproximadamente



1 Mezclar homogenizando el producto y empapar el rodillo



2 Aplicar el producto de manera homogénea sobre la superficie, verificando que no queden excesos y que la capa NO sea gruesa



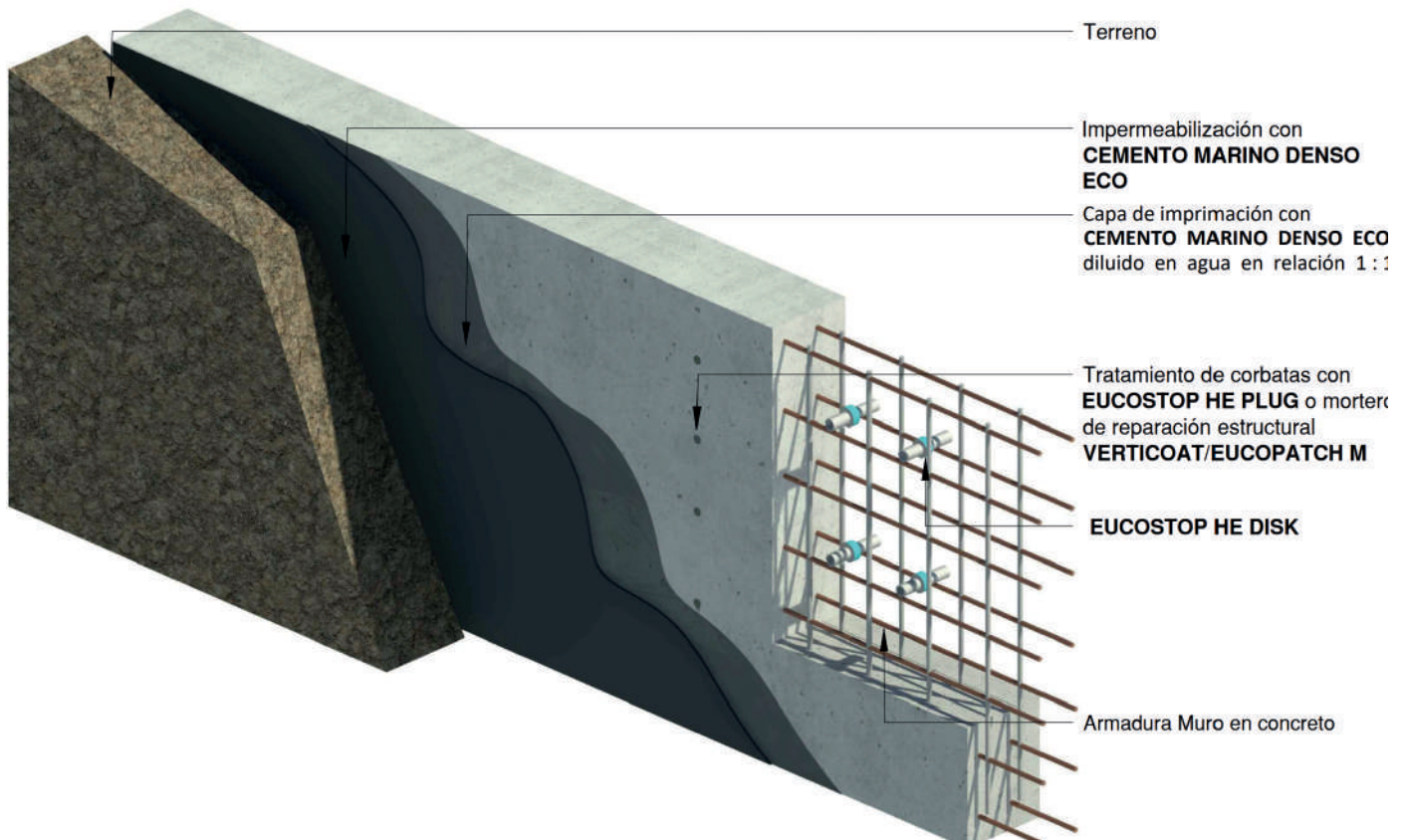
3 La superficie queda con una textura rugosa, esto se evidencia al colocar esta esponja, la cual no se cae por la rugosidad de la superficie



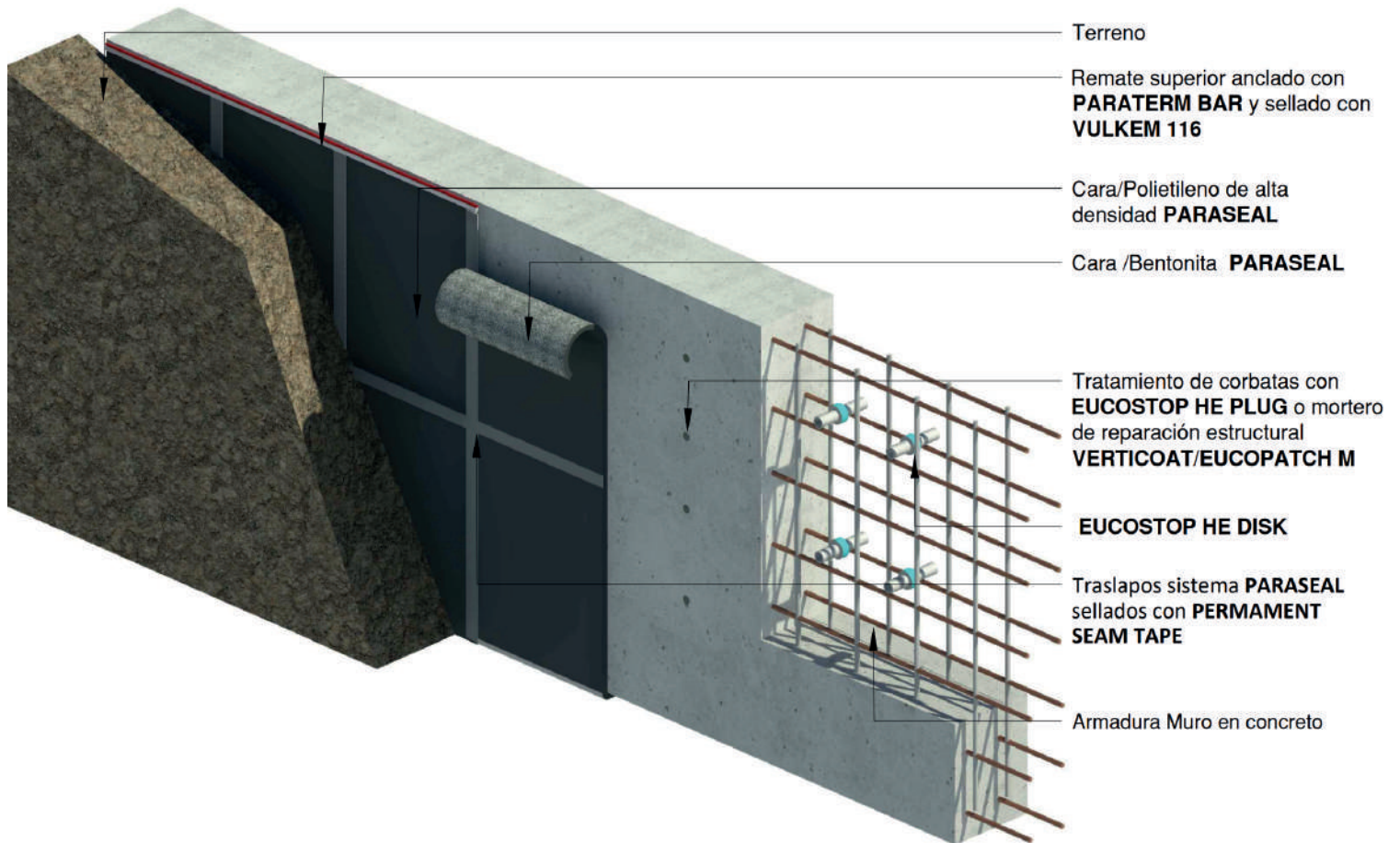
4 Ahora la superficie esta lista para que los acabados se adhieran adecuadamente a la superficie, sin necesidad del uso del cincel, decapado químico o inhibidores de fraguado superficial

10. IMPERMEABILIZACIÓN DE MUROS DE CONTENCIÓN

PRODUCTOS	DESCRIPCIÓN	USOS ESPECÍFICOS	RECOMENDACIONES	RENDIMIENTO
CEMENTO MARINO DENSO ECO	<p>Impermeabilización bituminosa que después de curada forma una membrana con excelente resistencia y durabilidad, listo para su uso y para ser aplicado en frío. Recomendado para impermeabilizar superficies verticales de concreto, mortero, ladrillo, madera y estructuras enterradas.</p> <p>Con bajo VOC y bajo olor</p>	<ul style="list-style-type: none"> • Macetas y jardineras • Muros de contención (lado de la tierra). • Para proteger e impermeabilizar superficies verticales enterradas como cimientos, muros de contención, paredes exteriores de tanques, jardineras y sobre-cimientos. • Saunas, cámaras frigoríficas. • Paneles aislantes acústicos y térmicos. 	<ul style="list-style-type: none"> • La humedad del sustrato debe ser menor al 4% antes de la aplicación del producto. • Dejar secar por 5 días dependiendo de la temperatura ambiente. • Cuando se impermeabilicen muros de contención o jardineras es necesario colocar barreras anti raíz, láminas de icopor y otras protecciones con el fin de proteger el recubrimiento impermeable. • Debe tener una protección mecánica adecuada y no debe quedar expuesto a los rayos UV. • En las jardineras se debe instalar posteriormente una barrera antiraíz 	<ul style="list-style-type: none"> • 0.9 kg/m² por capa. Se recomienda aplicar mínimo 2 capas.



PRODUCTOS	DESCRIPCIÓN	USOS ESPECÍFICOS	RECOMENDACIONES	RENDIMIENTO
PARASEAL	<p>Membrana impermeabilizante autosellable de polietileno de alta densidad y bentonita granular expandible con espesores de 150 mils (3,8 mm) a 200 mils (5 mm).</p> <p>La bentonita está unida a la hoja de polietileno de alta densidad, y es capaz de expandirse a 6 veces su espesor, formando un sistema superior de doble impermeabilización para aplicación tanto en superficies verticales como horizontales.</p>	<ul style="list-style-type: none"> • Muros de contención o de cimentación fundidos o en bloques. • Túneles • Fosos de ascensor • Estructuras enterradas o bajo nivel. • Jardineras. • Impermeabilización entre placas. 	<ul style="list-style-type: none"> • Si el agua del suelo es salada se puede requerir PARASEAL SALTWATER. • Se requiere un peso mínimo de sobre el PARASEAL de 28 lb/pie² (140kg/cm²). • Se deben retirar elementos sobresalientes o punzantes que puedan romper el PARASEAL. • En situaciones donde pueda haber metano o inmersión continua se requiere PARASEAL W/GM. • No instale sobre agua empozada 	<ul style="list-style-type: none"> • 200 g/m²a 250 g/m² sobre superficies metálicas.



11. LIMPIADORES DE FACHADAS

PRODUCTOS	DESCRIPCIÓN	USOS ESPECÍFICOS	RECOMENDACIONES	RENDIMIENTO
EUCOCLEANER 320	Mezcla de ácidos y aditivos especiales que se emplea para lavar y desmanchar fachadas en ladrillo que no hayan sido tratadas con sellantes o lacas. Elimina residuos de cemento adherido a la superficie del ladrillo, promueve la remoción de eflorescencias (manchas) blancas y recupera, renueva y resalta la tonalidad del ladrillo.	<ul style="list-style-type: none"> • Fachadas nuevas de ladrillo que requieran remoción de residuos de mortero de pega. • Remoción de eflorescencias (manchas) blancas presentes en el ladrillo. • Tratamiento que permite recuperar, renovar y resaltar la tonalidad del ladrillo. 	<ul style="list-style-type: none"> • Hacer pruebas en áreas pequeñas para encontrar la dilución ideal del producto. • La superficie debe estar seca tanto interna como externamente, sin filtraciones activas. • La superficie debe estar libre de grasas, partículas sueltas, materiales orgánicos (algas, vegetación, tierra). • Proteger todos los elementos metálicos adosados a la fachada. • No se puede mezclar con otros productos o ácidos. • No usar EUCOCLEANER 320 en fachadas con sellantes o lacas 	<ul style="list-style-type: none"> • El rendimiento del material sin diluir es de 0.25 kg/m².
EUCOCLEANER F ECO	Limpiador de fachadas y removedor de concreto es un producto con una formulación especial patentada, libre de ácidos, que degrada la unión molecular del cemento y lo convierte en arena y agregados fácilmente lavables.	<ul style="list-style-type: none"> • Limpieza de fachadas • Final de obra • Limpieza de herramientas utilizadas en la construcción. Para remoción de residuos de concreto, depósitos minerales, cal o manchas de óxido. Adecuado para uso en ladrillo claro o rojo, sin sello 	<ul style="list-style-type: none"> • Aplique con máquina espumadora, atomizador, cepillo, tapete o esponja de acuerdo con la necesidad. • El producto requiere un tiempo de contacto mínimo de 10 minutos para actuar. Lo más recomendado es mantener la superficie humectada. Entre más tiempo es mejor la remoción. • Es necesario restregar para garantizar la remoción de la incrustación. • Es recomendable enjuagar con agua a presión para eliminar residuos. Si lo requiere repita el proceso 	

PROCESO DE APLICACIÓN DE EUCO CLEANER F ECO



PRODUCTOS	DESCRIPCIÓN	USOS ESPECÍFICOS	RECOMENDACIONES	RENDIMIENTO
EUCO CLEANER GRAFFITI ECO	Producto biodegradable limpiador de grafitis listo para usar, de fácil aplicación y de alto poder de remoción.	Remueve pintura, tinta, bolígrafos, marcador permanente, grasa, aceite, crayón, labial, entre otros.	<p>Se recomienda probar el producto sobre una pequeña parte de la superficie a tratar para verificar los resultados</p> <ul style="list-style-type: none"> • Si se requiere según la superficie diluir con agua entre 1:3 y 1:5 • Para superficies porosas aplicar directo. • Deje actuar entre 5 y 10 minutos en superficies no pintadas • Deje actuar entre 30 y 90 segundos en superficies pintadas • Restriegue con cepillo o esponja y lave con agua 	<ul style="list-style-type: none"> • 200 g/m² a 250 g/m² sobre superficies metálicas.

PROCESO DE APLICACIÓN DE EUCO CLEANER GRAFFITI ECO



1 Demarcación del área a tratar

2 Aplicar el producto y dejar actuar

3 Restregar con cepillo o esponja y lavar con agua

4 Resultado final

12. REMOVEDOR PARA ESTRUCTURAS DE CONCRETO

PRODUCTOS	DESCRIPCIÓN	USOS ESPECÍFICOS	RECOMENDACIONES	RENDIMIENTO
EUCO CLEANER GRASAS	Limpiador y removedor para estructuras de concreto, que es eficaz para remover los compuestos de curado, aceites y grasas de dichas superficies. EUCO CLEANER GRASA está formulado a base de agentes tensoactivos y materias primas especiales que no dañan el concreto	<ul style="list-style-type: none"> Facilita la remoción de los compuestos de curado del concreto. Descompone la grasa y el aceite. Desengrasa herramientas y equipos. 	<ul style="list-style-type: none"> Usar en áreas bien ventiladas. Usar ropa de protección (guantes, protección ocular, etc). Manténgase alejado del calor y las llamas. No utilizar cerca de alimentos. No usar en baldosas, asfalto o superficies pintadas. EUCO CLEANER GRASA puede ablandar los neumáticos de goma y hacer que se vuelvan pegajosos. Tenga cuidado al operar equipos con ruedas en estas condiciones. 	<ul style="list-style-type: none"> Puede diluirse en agua o utilizarse puro, dependiendo de la extensión de la limpieza o remoción que se vaya a realizar. Será necesario experimentar con diferentes proporciones de dilución para determinar qué concentración es la más adecuada. Siempre pruebe en un área pequeña antes de usar. <p>Relación de dilución sugerida: 4 : 1 (agua : EUCO CLEANER GRASA para limpiar y remover)</p>

13. REMOVEDOR DE CONCRETO

PRODUCTOS	DESCRIPCIÓN	USOS ESPECÍFICOS	RECOMENDACIONES	RENDIMIENTO
EUCO CLEANER RC ECO	Es un desincrustante, limpiador y removedor de concreto con una formulación especial patentada libre de ácidos que degrada la unión molecular del cemento y lo convierte en arena y agregados fácilmente lavables.	Para limpiar: <ul style="list-style-type: none"> Camiones de concreto formaletas Mezcladores. Herramientas. Maquinaria de aplicación 	<ul style="list-style-type: none"> El producto seguirá actuando mientras este húmedo. Si el producto se seca dejará un residuo blanco no enjuague, aplique nuevamente producto para reactivarlo. Cuando se deja el producto en inmersión este se puede reutilizar hasta que la piscina ya tenga demasiados residuos, es recomendable tener un sistema de sedimentación. El tiempo de remoción varía dependiendo del espesor y el tiempo de curado. 	<ul style="list-style-type: none"> Diluya de 1:1 a 1:4 dependiendo del tipo de incrustación: Aseo general: dilución 1:4 Remoción de incrustaciones de concreto: Dilución de 1:1

RESULTADOS DE APLICACIÓN DE EUCO CLEANER RC ECO



Limpieza de camiones de concreto



Limpieza de formaletas



Limpieza de estructuras metálicas

Tabla de selección de limpiadores EUCLID CHEMICAL TOXEMENT

PRODUCTO	Fachada nueva	Ladrillo rojo	Ladrillo claro	Libre de ácidos	Concreto o piedra natural	Superficies con pintura, tinta, marcador permanente, crayón, labial	Removedor de compuestos de curado, aceites y grasas en superficies de concreto	Removedor de concreto en superficies metálicas
EUCOCLEANER 320	X		X					
EUCO CLEANER F ECO	X	X	X	X				
EUCO CLEANER GRAFFITI ECO				X		X		
EUCO CLEANER GRASA				X	X		X	
EUCO CLEANER RC ECO				X				X

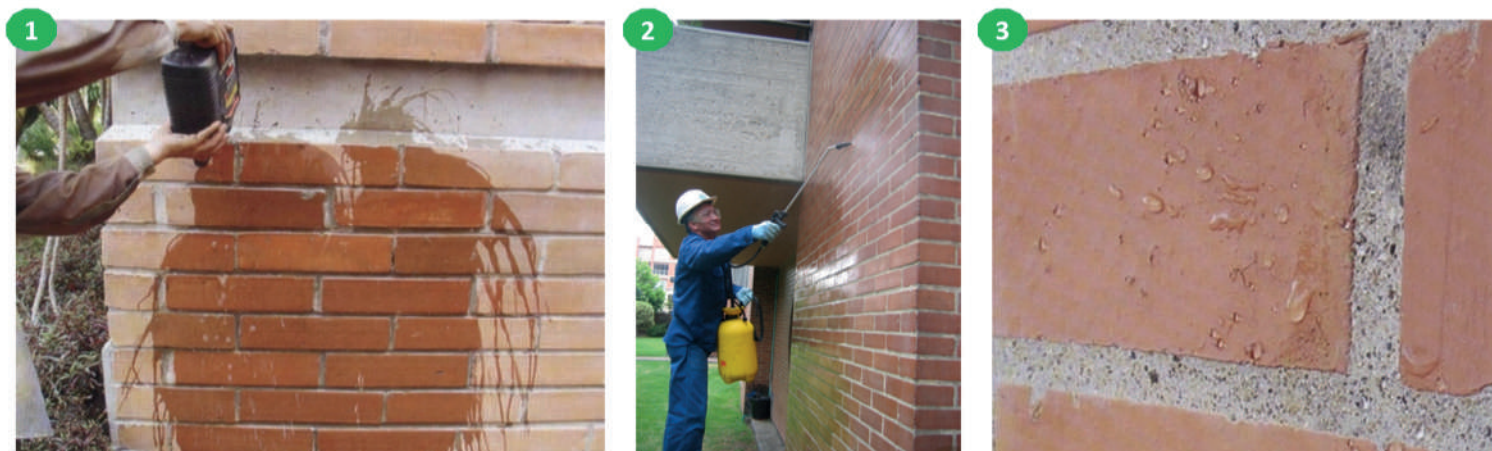
14. REPELENTES DE AGUA PARA FACHADAS

Productos	Descripción	Usos específicos	Recomendaciones	Rendimiento
LIMESTONE	Líquido transparente que se emplea como hidrófugo acoloro para repeler el agua lluvia de fachadas y superficies exteriores de edificaciones	Fachadas y paredes de: <ul style="list-style-type: none"> • Concreto • Mortero • Piedra • Mármol • Cal • Carburo. 	<ul style="list-style-type: none"> • Evitar el uso de ácidos para el lavado de la fachada, con el fin de prevenir la aparición de manchas en el ladrillo. • El lavado de la fachada se debe hacer hasta dejarla tal como se quiera que luzca después de la aplicación del hidrófugo. 	<ul style="list-style-type: none"> • Aproximadamente 200 g/m² se aplica en una sola capa.
LIMESTONE WB	Líquido base agua que se emplea como hidrófugo para repeler el agua lluvia y todo tipo de humedades, en fachadas y superficies exteriores que posean un alto grado de alcalinidad. También protege del ambiente corrosivo y lluvia ácida las fachadas.	Fachadas de: <ul style="list-style-type: none"> • Ladrillo • Concreto • Piedra • Cal • Carburo. 	<ul style="list-style-type: none"> • La superficie a tratar debe estar completamente seca. • No diluir el producto. • La ventanería y marcos metálicos (especialmente de aluminio) deben protegerse de la acción del producto. 	<ul style="list-style-type: none"> • De 130 g/m² - 150 g/m² por capa, dependiendo de la porosidad del sustrato.
LIMESTONE PLUS	Líquido acoloro que se emplea como hidrófugo para repeler el agua lluvia y todo tipo de humedades, en fachadas y superficies exteriores que posean un alto grado de alcalinidad. También protege del ambiente corrosivo y lluvia ácida las fachadas y estructuras en concreto armado.	Fachadas altamente alcalinas (pH altos) en: <ul style="list-style-type: none"> • Ladrillo • Concreto • Piedra • Cal • Carburo. 	<ul style="list-style-type: none"> • Todos los materiales de sello de juntas deben ser aplicados antes de la colocación del producto. • Preferiblemente aplique con aspersor. • Suspender la aplicación cuando lleve. • Hacer una aplicación homogénea del hidrófugo, si es necesario aplicar dos manos. 	<ul style="list-style-type: none"> • De 130 g/m² - 150 g/m² por capa, dependiendo de la porosidad del sustrato

Tabla de selección de Hidrófugos EUCLID CHEMICAL TOXEMENT

PRODUCTO	Base agua	Base solvente	Uso en ladrillo	Uso en concreto, mortero, piedra, cal, carburo	Bajo VOC	Acción protectora Excelente	Acción protectora muy buena
LIMESTONE	x			x	x	x	
LIMESTONE WB	x		x	x	x	x	
LIMESTONE PLUS		x	x	x			

PROCESO DE APLICACIÓN DE PROCESO DE HIDRÓFUGOS



Superficie sin hidrofugo

Aplicación de hidrofugo

Efecto perlado, evidencia de repelencia de agua, luego de aplicar el hidrófugo.

15. REVESTIMIENTOS ACRÍLICOS PARA FACHADAS

PRODUCTOS	DESCRIPCIÓN	USOS ESPECÍFICOS	RECOMENDACIONES	RENDIMIENTO
ACRISSELLO	<p>Recubrimiento acrílico, protector y decorativo, con resistencia a la intemperie.</p> <p>Cumple con los requisitos técnicos de pintura Tipo I base agua para interior/externo según resolución 1154 de 2016.</p>	<ul style="list-style-type: none"> • Protector de concreto, mortero, ladrillo y fibrocemento de la contaminación del medio ambiente. • Como acabado en fachadas, culatas y obras en general. • Como recubrimiento decorativo para interior/externo 	<ul style="list-style-type: none"> • Proteja de la lluvia las primeras cuatro horas después de la aplicación. 	<ul style="list-style-type: none"> • Aproximadamente 250 g/m² – 350 g/m² (15 m² por gal), por capa aplicada. Este valor varía de acuerdo con la rugosidad de la superficie.
ACRISSELLO F	<p>Recubrimiento acrílico, protector y decorativo, con resistencia a la intemperie. Alto contenido de sólidos y ligante. Permite el puenteo de microfisuras en el concreto.</p> <p>Cumple con los requisitos técnicos de pintura Tipo I base agua para interior / exterior según resolución 1154 de 2016.</p>	<ul style="list-style-type: none"> • Puentes. • Parqueaderos. • Industrias. • Para protección de estructuras en sótanos y parqueaderos sometidos a la acción del Dióxido de Carbono. • Recubrimientos decorativos en obras nuevas o de mantenimiento en interior / exterior. 	<ul style="list-style-type: none"> • Proteger la aplicación de la lluvia durante las primeras 5 horas. • Verificar y solicitar la cantidad total de producto para que no existan diferencias de color en el momento de la aplicación. • ACRISSELLO F no se recomienda para reparar fisuras mayores a 0.5 mm. • El mantenimiento se debe realizar como mínimo cada dos años y dependiendo de las condiciones de exposición de la superficie. 	<ul style="list-style-type: none"> • 0.22 kg/m²– 0.30 kg/m²(18.5 m²/gal), por capa aplicada. <p>Este valor varía de acuerdo con la rugosidad de la superficie.</p>

USOS DE ACRISELLO Y ACRISELLO F



Fachadas y culatas



Puentes



Sótanos y parqueaderos cubiertos





EUCLID CHEMICAL TOXEMENT

CONSTRUYENDO MEJORES PROYECTOS

WWW.TOXEMENT.COM.CO

Para mayor información consulte la hoja técnica visitando nuestro portal web o consulte nuestro departamento técnico.

GUÍA DE SELECCIÓN PARA EL TRATAMIENTO DE MUROS

VERSIÓN 2021