

TOXEMENT S.A.S. • COLOMBIA

OFICINA PRINCIPAL: Parque Industrial Gran Sabana, M3 - M7, Tocancipá.
PBX: (1) 869 87 87 WWW.TOXEMENT.COM.CO
OFICINAS NACIONALES: Medellín: (4) 448 01 22 Cali: (2) 524 23 25 Barranquilla: (5) 380 80 23 / 382 05 22. Bucaramanga: (7) 690 96 51 / 691 52 22 Cartagena: (5) 653 62 31 / 653 62 47.



Síguenos como /toxement.col



GROUP
TOXEMENT

Proyecto: CONEX CHÍA.
 Barrio: CHÍA TRES ESQUINAS.
 Área: 860 M2 DE DRYVIT.
 Constructora: VOTTA FRANCO INGENIERÍA.
 Arquitecto Diseñador: DIDIER RINCON.
 Aplicador: INSTAPLAC SAS.
 Fecha: JULIO 2016 - FEBRERO 2017.



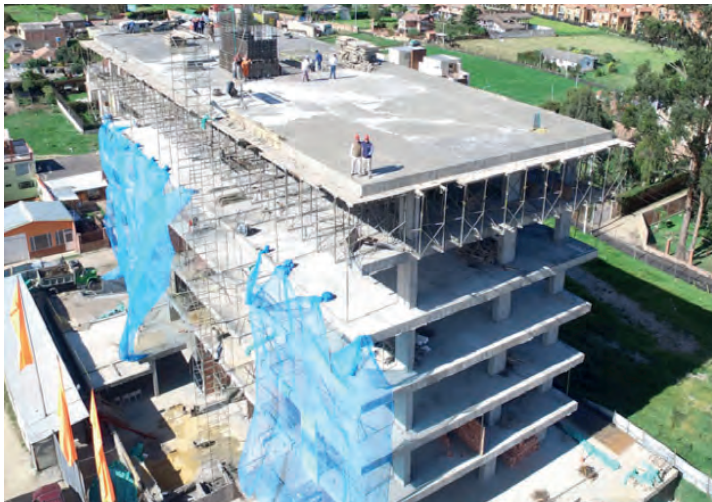
&M QSPZFDUP \$0/&9 &T VO FY
 QJTPT EF P<DJOBT EF WBOHV
 de locales comerciales pensados para los
 empresarios que saben disfrutar de espacios
 confortables.

Se encuentra ubicado en el municipio de Chía, Cundinamarca, es un proyecto de 52 consultorios
 Z P P<DJOBT Z MPDBMFT D
 FTUSBU" HJDB FO MB JOUFSTF
 \$BKJD DPO MB QS²YJNB USPO

La fachada fue conformada con materiales modernos y exclusivos que cumplen con características especiales a nivel térmico y acústico.
 EF MB "VUPQJTUB \$I-B



Los elementos verticales que destacan la fachada están elaborados con nuestro "SISTEMAS DRYVIT" aplicado sobre placas de yeso especiales para exterior, fueron revestidos con Poliestireno & YQBOEJEP & 14 EF b NBU EFTBSSPMMBS VOB EJMBUBDJ BEFN T EF DPOUSJCVJS DPO V térmica.



1PTUFSJPSNFOUF TF BQMJD
 cemento acrílico GENESIS® DMs una capa base y BEIFTJWP DFNFOUPTP EF BMUF TFDB NPEJ<DBEP DPO QPM-N <CSB FTQFDJBMNFOUF EJTF°
 Sistemas Dryvit .



CONEX, es un Proyecto desarrollado para cumplir con los requisitos de sostenibilidad y
 DPO MBT OFDFTJEBEFT EF
 implementaron materiales autosostenibles para
 IBDIFS EF VO FEJ<DJP BNJHBCMF DPO FM NFEJP BNCJFOUF FDPO²NJDBNFOUF SFOUBCMF Z RVF BQMJD QBSB VOB DFSUJ<DBDJ²O a-&&% 030b

&M BDBCBEPE <OBM GVF DPOG
 llamada SkimIt™ es un material listo para usar, EJTF°BEP QBSB BMJTBS MB D
 Dryvit sobre la lámina aislante, aplicado con una. VTVBSJP <OBM TF



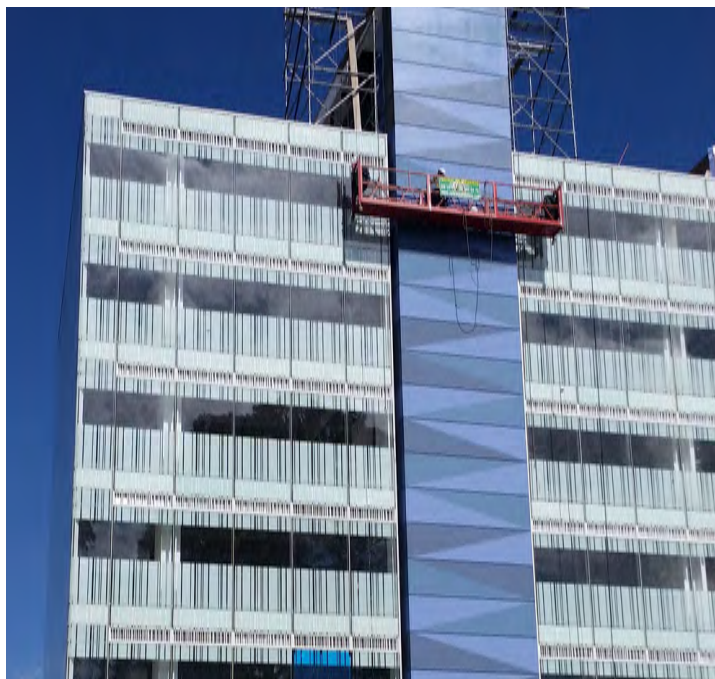
& TU FTQFDJBMNFOUF EJTF° \$ EN P QBSB C PERU F O/BM " 7%*53Q MO
 BDBCBE P MJTP FO MB TVQF Sredubrimiento de Sdfore s Están Bas, D 100% acrílico,
 MMBOB P QFRVF°PT SFMJFWFO FTUFTUB EF TUJOSBEBB² USI
 VUJMJ[BSTF FO QFRVF°BT SFOBT D Pgeom e ría Ode Btriángulos para F Tarle
 de mínimo 0,61m de lado y máximo 1,5m de lado, movimiento a la fachada DEMANDIT contiene los
 un área de 2,3 m2 con una vertical no mayor a 1,5m, JOHSFEJFOUFT N T F <DBDFT E J
 que requiera una capa lisa. SFTJTUJS MB GPSNBDJ²O EF N

6OB WF[IBZB4L J NMFUB C F10 D03 F MBSB TFMMSB FTUF 4 8 " D \$ -8 5 5 5
PRIME es un imprimador acrílico pigmentado, VO BHMVUJOB OUF FO FNVMTJ²
 semitransparente, especialmente desarrollado para WF[TFDP UJFOF VO BDBCBE
 ser usado sobre estuco y otros sustratos, excelente resistencia a blanquearse por agua una
 cementosos. Gracias a que es semi-transparente, WF[TFDP SFEVDF MB BDVNV
 los colores tintados se ven afectados por el color de nueva el acabado de colores desgastados por e
 sustrato. ambiente.

Tiempo de secado: Puede variar según temperatura, la humedad y la porosidad de la
 TVQFS <DJF SFDVCJFSUB #BK
 21°C, 55% de H. **BOLOR PRIME** estará seco al
 UBDUP FO NJOVUPT Z FTUI
 QBSB MB BQMJDBDJ²O EF BD
 horas.

\$POEJDJPOFT EF USBCBKP
 UFNQFSBUVSBT EFM BJSF Z E
 deben ser de 4°C o superiores y deben permanecer así durante al menos 24 horas.

1SPUFDDJ²O UFNQPSBM 1SPQPSDJPOF QSPUFDDJ²O
 temporal en todo momento hasta que se haya
 <OBMJ[BEP MB JOTUBMBDJ²O
 acabados, los tapajuntas permanentes, los
 selladores, etc., para así proteger el muro contra
 JOUFNQFSJF Z PUSPT EB°PT



Adriana Castillo
 Directora Comercial Dryvit