

BROCHURE  
**SISTEMAS DE  
IMPERMEABILIZACIÓN  
BASE BENTONITA**

---



**EUCLID CHEMICAL  
TOXEMENT**

# PARASEAL

## Sistema especializado de doble impermeabilización para muros y estructuras enterradas.

El más especializado sistema dual de membrana para impermeabilización, siendo la única membrana compuesta de arcilla expansiva, capaz de expandirse hasta (8) veces su espesor original, para detener cualquier filtración que pueda ocurrir en el HDPE, logrando una segunda capa de impermeabilización.



El sistema PARASEAL es una membrana impermeabilizante autosellable de polietileno de alta densidad y **bentonita granular expandible** con un peso compuesto del material hasta de 4,9 kg/m<sup>2</sup>.

La bentonita está unida a la membrana de polietileno de alta densidad y es capaz de expandirse hasta ocho veces su espesor, formando un sistema superior de doble impermeabilización para aplicación tanto en superficies verticales como horizontales.

### VENTAJAS

- ♦ **Protección Dual:** Bentonita expandible y polietileno de alta densidad.
- ♦ **Construcción:** aplicable sobre concreto verde, húmedo.
- ♦ **Medioambientalmente amigable:** material natural, HDPE/bentonita de sodio.

- ♦ **Fácil de instalar:** rápida y fácil instalación sin equipo especializado, en superficies verticales y horizontales.
- ♦ **Auto-curado:** las propiedades de expansión de la bentonita, logran sellar totalmente las fisuras y burbujas en el concreto contra el paso del agua.
- ♦ **Compuestos curadores:** no requiere removerse.
- ♦ **Adherencia:** PARASEAL forma una continua adherencia mecánica con el concreto.

### USOS

El polietileno de alta densidad y la bentonita de sodio se unen en una sola lámina para conformar una membrana de alta resistencia y fácil instalación, que se utiliza en áreas bajo superficie en obras de ingeniería civil, tales como muros subterráneos, túneles perforados y de cubierta, bajo losas estructurales y en vías subterráneas.

#### Algunos usos:

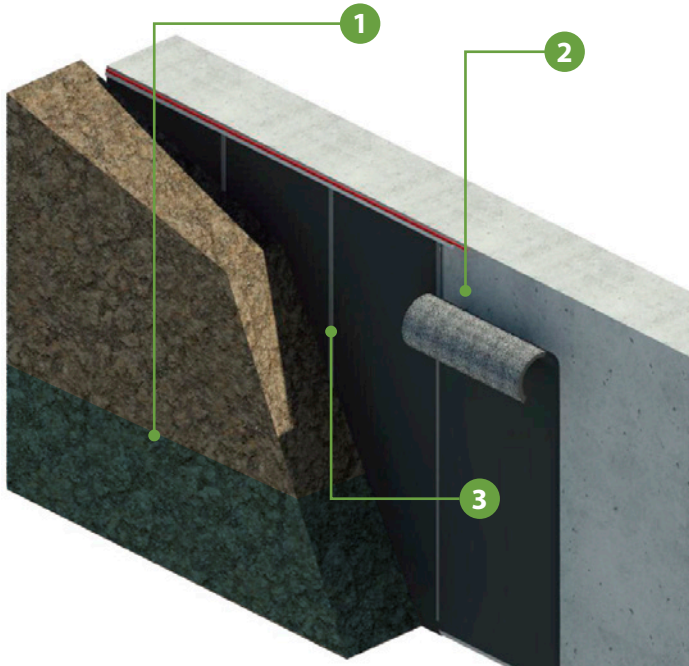
- ♦ Muros de contención.
- ♦ Muros pantalla.
- ♦ Entre losa y losas tipo sándwich.
- ♦ Debajo de losa y muro.
- ♦ Estructuras sobre el terreno.
- ♦ Túneles.
- ♦ Jardineras.
- ♦ Cubiertas.
- ♦ Parquederos.

### RENDIMIENTO

Área total 8.76 m<sup>2</sup>.  
Área total x rollo 1,2 m x 7,3 m.  
Área efectiva: 8.46 m<sup>2</sup> x rollo.

# FUNCIONAMIENTO

PARASEAL tiene un excelente desempeño, cuando se utiliza bajo condiciones de cargas hidrostáticas altas e instalado antes del vertimiento del concreto en muros retenedores, ductos para ascensores, etc.



1. Agua que puede ingresar por la membrana de polietileno de alta densidad dañada.
2. La bentonita de sodio reacciona con el agua y se inicia el proceso de auto sellado.
3. En un breve período de tiempo toda el área dañada se cubre con la bentonita de sodio expandida para conformar un sello 100% impermeable.

La membrana PARASEAL está disponible en cuatro versiones diferentes:

**ESTÁNDAR  
SALTWATER (AGUA SALADA)  
LAGGING (LG)  
GAS METHANE (GM).**

PARASEAL LG, está diseñado especialmente para instalaciones laterales blindside o en lugares en donde el concreto lanzado se va a colocar directamente sobre la superficie de la membrana.

La membrana **AGUA SALADA (SW)** se usa en condiciones de salinidad o aguas salobres.

El sistema PARASEAL incluye adicionalmente los accesorios necesarios para su adecuado desempeño como el paragránular (Bentonita en polvo), Paramastic (masilla auto expansiva), Permanent seam tape (Cinta para protección de traslajos), Paraterm Bar (Barra para remates).

# RECOMENDACIONES

- ♦ Si el agua del suelo es salada se puede requerir **PARASEAL SALTWATER**.
- ♦ Los productos PARASEAL deben estar confinados para un desempeño adecuado del producto.
- ♦ Se requiere un peso mínimo en compactación de **(120 kg/m<sup>2</sup>)**, la cual se puede hacer mediante la colocación de: tierra, arena, grava, concreto reforzado, shotcrete, etc.
- ♦ En situaciones donde pueda haber metano o inmersión continua se requiere **PARASEAL GM**.
- ♦ No instale sobre agua empozada.
- ♦ Para más información de la instalación comuníquese con el departamento técnico de **Euclid Chemical Toxement**.

# ALMACENAMIENTO

PARASEAL debe protegerse de la humedad.

Almacenamiento sobre estibas, de manera vertical, cubrir con polietileno.

**Vida útil en almacenamiento:** indefinida en adecuadas condiciones de almacenamiento y de humedad.

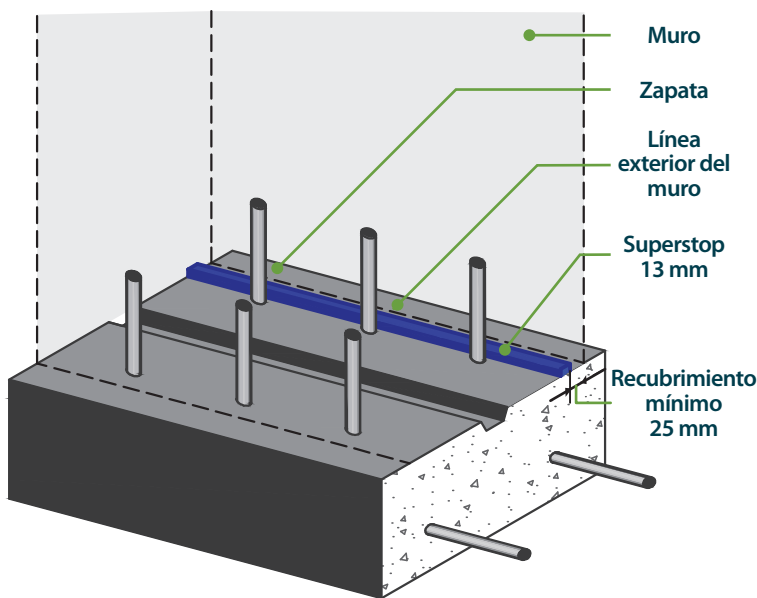


# SUPERSTOP

Sellador impermeable y expansible de novedoso sistema bentonita para juntas frías.

Sello impermeable que combina la resistencia de un sello convencional con la capacidad de bloqueo del paso del agua de la bentonita.

Cuando el agua entra en contacto con el SUPERSTOP, la bentonita actúa expandiéndose, por lo cual se forma una masa impermeable que sella cualquier filtración de líquida.



## USOS

- ♦ Juntas frías de concreto en paredes subterráneas. (Junta fría, ocurre cuando el concreto fresco es colocado sobre concreto endurecido).
- ♦ Juntas de construcción de losas.
- ♦ Túneles.
- ♦ Válvulas subterráneas.

## VENTAJAS

- ♦ Forma un sello total que impide el paso del agua a través de la junta.
- ♦ Producto listo para su uso.
- ♦ Tiene una fácil aplicación.



Contamos con la más amplia línea de productos, diseñados según la especificación de su proyecto.



## EUCLID CHEMICAL TOXEMENT



**OFICINA PRINCIPAL**  
Parque Industrial  
Gran Sabana



**CONTACTO**  
(571) 869 8787



**E-MAIL**  
atencioncliente@euclidchemical.com.co



**TOCANCIPÁ · COLOMBIA**

### OFICINAS NACIONALES

· Medellín: (4) 448 0121. · Cali: (2) 524 2325. · Barranquilla: (5) 380 8033.  
· Bucaramanga: (7) 697 0201. · Cartagena: (5) 652 6231.



SÍGUENOS EN REDES SOCIALES

